

KONKURSNÍ NOVINY

SPOLEHLIVÝ PRÁVNÍ ZDROJ

Senátoři navrhují zvýšit limit na zadávání víceprací ze současných 20 na 30 procent... Novelu zákona o veřejných zakázkách Senát vrátil Sněmovně, teď ji opět posoudí poslanci

Senátoři vrátili Poslanecké sněmovně novelu zákona o veřejných zakázkách, která má zjednodušit jejich zadávání. Chtějí mimo jiné zvýšit limit na zadávání víceprací ze současných 20 na 30 procent. Novela se tak vrací do Sněmovny.

Současný zákon umožňuje zadat zakázku v jednacím řízení bez uveřejnění stejnému dodavateli v případě, že celkový rozsah dodatečných stavebních víceprací nebo služeb nepřekročí 20 procent ceny původní zakázky. Podle Senátu by se tento limit mohl zvýšit.

Jediná nabídka by měla stačit

Ve svém úvodním slově na půdě Senátu ministryně pro místní rozvoj Karla Šlechtová řekla mimo jiné: „Jedná se o to, že jsme rozšířili demonstrační výčet kritérií hodnocení nabídek o možnost hodnotit také organizaci, kvalifikaci a zkušenosti pracovníků, kteří se podílejí na plnění veřejné zakázky, upravili jsme formulační úpravu ustanovení upravující podmínky pro zadávání

dodatečných stavebních prací a dodatečných služeb bez navýšení hodnoty z 20 % výše. Zrušili jsme povinnost zrušit zadávací řízení za situace, kdy zadavatel obdržel pouze jednu nabídku. Tady bych ráda informovala, že se jedná zhruba o 10 % všech zakázek veřejných zadavatelů v ČR, nicméně těch 10 % je v hodnotách miliard a miliard korun, protože pokud se zruší výběrové řízení, které se připravovalo například dva roky včetně projektové dokumentace, a nelze připustit jednu nabídku, tak toto je jedním z problémů, kde opravdu se například nedají čerpat ani evropské fondy, musí se udělat nové výběrové řízení. Toto je z mého pohledu jedna z klíčových změn, které tato novela přináší. Dále jsme upravili částí zákona týkající se výkonu dohledu nad zadáváním

veřejných zakázek. Upravili jsme citlivé činnosti tak, kdy by došlo k vyjmutí funkce člena hodnotící komise z citlivé činnosti, zrušili jsme ustanovení zákona upravující seznam hodnotitelů a zrušili jsme povinnost předkládat oponentní odborné vyjádření k odůvodnění významných veřejných zakázek.“

Za rok má přijít nový zákon

Dále ministryně Šlechtová uvedla, že se jedná o dílčí novelu. Nejedná se o nový zákon, nejedná se ani o verzi novely, která má z nějaké části suplovat to, co má přijít za rok.

„Já bych ve svém úvodním slově ještě chtěla zmínit, že nový zákon připravujeme časově tak, aby do 18. dubna 2016 byl v účinnosti. Čekají nás předtím veškeré legislativní kroky. Na vládu tento zákon chystám předložit maximálně do června tohoto roku. Půl roku jsem vytvořila různá kolegia, platformy, abychom se o něm bavili. Nový zákon nevzniká jen tak z popudu ministerstva pro místní rozvoj, vzniká na základě toho, že ČR jako členský stát EU musí transponovat evropskou směrnici o veřejných zakázkách. A právě účinnost musí být dva roky poté, co směrnice vstoupila v platnost. Opakuji, je to duben 2016 u nového zákona. Proto bych zde chtěla apelovat i u vás v Senátu, abychom měli všichni na vědomí, že tato novela, o které zde dneska debatujeme, by měla být schválena co nejdříve, aby umožnila alespoň otevření těch pěti věcí, o kterých jsem hovořila,“ prohlásila.



Senátoři vrátili novelu zákona o veřejných zakázkách Poslanecké sněmovně.

Foto: KN

Výbor doporučil návrh vrátit

Senátor Radko Martínek seznámil přítomné s usnesením Výboru pro veřejnou správu a životní prostředí Senátu: „Po úvodním slově paní ministryně a po mé zprávě přijal výbor následující usnesení: Doporučuje Senátu Parlamentu České republiky vrátit projednávaný návrh zákona Poslanecké sněmovně Parlamentu České republiky s pozměňovacími návrhy, které tvoří přílohy tohoto usnesení. Za druhé – určuje zpravodajem výboru pro jednání na schůzi Senátu Parlamentu České republiky senátora Radko Martíňka a za třetí – pověřuje předsedu výboru senátora Miloše Vystrčila, aby předložil toto usnesení předsedovi Senátu Parlamentu České republiky.“

Povinnost předkládat oponentní vyjádření

Návrh na zvýšení limitu na zadávání víceprací přednesl

senátor Martin Tesařík. Ministryně pro místní rozvoj Karla Šlechtová k němu zaujala neutrální stanovisko. Senátoři naproti tomu nepodpořili návrh svého kolegy Stanislava Juránka, který navrhoval zvýšit limit až na 50 procent. Senátní výbor pro hospodářství neúspěšně navrhoval, aby se mohly v současném limitu 20 procent počítat vícepráce a méněpráce. Ministryně Šlechtová ale varovala, že toto opatření může způsobit změnu celého předmětu zakázky. Tato záležitost je podle ní velice nebezpečná.

Senátoři také chtějí zachovat část zákonného opatření Senátu z roku 2013, které se týká členství v hodnotících komisích a povinnosti předkládat oponentní vyjádření. Vláda chtěla v novele část těchto ustanovení zrušit. Jde například o povinnost předkládat oponentní vyjádření k odůvodnění významných veřejných zakázek. Ale protože novelu se nepodařilo schválit do konce

loňského roku, začala ustanovení od letošního 1. ledna platit.

Nepůjde jen o nabízenou cenu

Projednávaná předloha má mimo jiné usnadnit hodnocení tendrů podle více kritérií a nesoustředit se pouze na nabízenou cenu. Rozšíření hodnotících kritérií má potlačit praxi zadávání zakázek nejnížší nabídkou bez vyhodnocení ostatních kritérií. Novela ruší i povinnost zrušit zadávací řízení v případě jedině nabídky. Má také urychlit případná řízení u Úřadu pro ochranu hospodářské soutěže (ÚOHS). Komunikace s ÚOHS by nově mohla mít elektronickou podobu. Elektronicky se úřady budou podávat například podání nebo rozklady a další stanovené dokumenty.

(ed)

Firma je v insolvenční správce neuznal, že palivo patří České republice... Němci odmítají vydat české zásoby nafty ze skladu Viktoriagruppe. Není vaše, vzkazují

Dvoudenní rezervu paliva si v bavorském skladu firmy Viktoriagruppe uložila Správa státních hmotných rezerv. Insolvenční správce firmy Viktoriagruppe ale její požadavky na vrácení v předložném rozhodnutí neuznal.

Předseda Správy státních hmotných rezerv Pavel Švagr s rozhodnutím insolvenčního správce nesouhlasí a řekl, že během prosince mu správci strategických zásob poslali desítky dokladů o tom, že nafta náleží Česku. Hodnota dvoudenní zásoby nafty činí několik set milionů korun. Stát má podle správců hmotných rezerv zásoby nafty zhruba na 95 dnů, povinných je 90 dnů.

Správa hmotných rezerv připravuje odpověď, ve které bude argumentaci insolvenčního správce napadat.

Česká republika je vůbec poprvé přímým účastníkem mezinárodního insolvenčního řízení, ve kterém jde navíc o strategické zásoby státu.

„Máme totiž faktury za nákup nafty i faktury, které jsme platili za její oceňování. Uskladnění nafty v Německu zaručuje také mezinárodní dohoda podepsaná

s německou vládou v roce 2004. A dokonce i němečtí celníci při kontrolách v Kraillingu v dokumentech uvádějí, že jde o zásoby České republiky,“ řekl Švagr. Podle něj správce argumentuje například tím, že v roce 2010 byla při převozu české nafty do Německa smíchána česká nafta s naftou firmy Viktoriagruppe. Správce také tvrdí, že smluvní vztah mezi SSHR a firmou neodpovídá německým právním předpisům.

Dluh na daních a prázdné účty

Švagr uvedl, že má k dodatku ke smlouvě o skladování specifických zásob z roku 2010, který umožnil skladování zásob nafty v zahraničí, spoustu výhrad. „Například v něm není vůbec popsáno, jak se nafta dopraví do Česka, a to ani za krize, což považuji za neuvěřitelné.

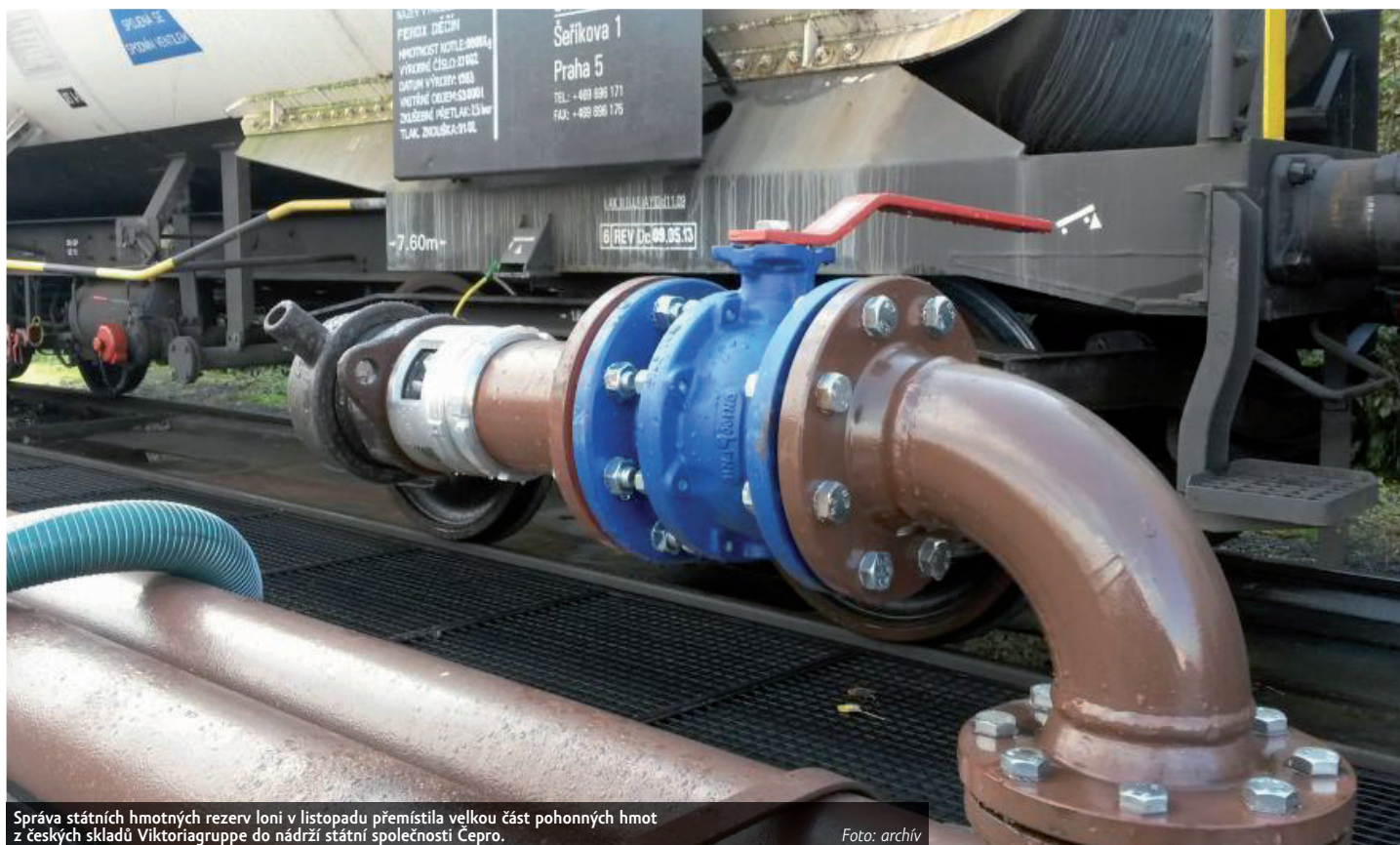
V žádném případě ale nesouhlasím s tím, že tato nafta nepatří ČR,“ dodal.

Nejasnosti kolem uskladnění českého paliva v německých skladech se objevily loni v červenci. Kontrola ve skladu Viktoriagruppe v bavorském Kraillingu ukázala, že chybí 700 000 litrů nafty z českých zásob. Palivo musela firma doplnit, což státní podnik zkontroloval. Společnosti navíc udělil půlmilionovou pokutu a snížil poplatek za skladování.

Další kontrola o dva měsíce později přišla na to, že opět chybí část paliv, tentokrát přibližně pět milionů litrů. České pobočky Viktoriagruppe byly navíc ve stejné době kvůli dluhům na daních obstaveny bankovní účty. Finanční úřad zjistil, že konta jsou prakticky prázdná.

Šéf hmotných rezerv Pavel Švagr loni v listopadu připustil možnost, že firma skončí v insolvenční správce. Podle dostupných informací už v té době rozdávala výpovědi. O měsíc později na sebe mateřská společnost Viktoriagruppe v Německu podala insolvenční návrh.

Smlouvou s německou firmou Viktoriagruppe uzavřela Správa státních hmotných rezerv v roce 2004. Podle původního kontraktu skladovala společnost pohonné hmoty v zásobnících na území ČR. Dodatek, na jehož základě mohla skladovat část zásob v Německu, byl podepsán v roce 2010. Média už tehdy poukázala na skutečnost, že vlastník Viktoriagruppe není veřejně znám. Spekulovalo se o napojení na ruský Lukoil. Firma později svou majetkovou strukturu sdělila správě hmotných rezerv, ale nezveřejnila ji.



Správa státních hmotných rezerv loni v listopadu přemístila velkou část pohonných hmot z českých skladů Viktoriagruppe do nádrží státní společnosti Čepro.

Foto: archiv

Už před vyhlášením insolvence Viktoriagruppe vyhlásila správa hmotných rezerv záměr převést naftu ze skladů jinam. Stát proto loni v listopadu odvezl své palivo z českých skladů firmy do nádrží státní společnosti Čepro.

Komplikovanější je ale situace ve skladu firmy v německém Krailingu. V Bavorsku české nouzové zásoby stále jsou a na jejich odvozu se s Němci SSHR stále nedohodla. Před insolvenční firmou podle SSHR argumentovala například tím, že má rozbitou vlečku.

Mohou za to minulé vlády?

Premiér Bohuslav Sobotka nevyloučil, že se Česku nepodaří německé zásoby zachránit. Podle něj za to můžou minulé vlády, které byly sice upozorněny na podezřelé okolnosti, ale nijak nejednaly.

„Nastal přesně vývoj, ze kterého jsem měl strach, že bude pokus zahrnout majetek státu do konkurzní podstaty. To by bylo hodně nebezpečné, protože hrozí, že stát o něj přijde,“ řekl v reakci na aktuální vývoj ministr průmyslu Jan Mládek (ČSSD). Stala se věc, která se nikdy stát neměla, že státní hmotné rezervy byly skladovány v zahraničí a ještě velmi podivnou firmou, dodal Mládek s tím, že situací by se opět měla zabývat Bezpečnostní rada státu.

(aa)

Vývoj událostí kolem zásob české ropy, která byla uložena v Německu u firmy Viktoriagruppe

2004 – Správa státních hmotných rezerv (SSHR) uzavřela s německou firmou Viktoriagruppe smlouvu o skladování části zásob paliv. Podle původního kontraktu skladovala společnost pohonné hmoty v zásobnících na území ČR.

Únor 2010 – Byl uzavřen dodatek smlouvy, podle které mohla česká pobočka Viktoriagruppe začít skladovat část zásob v Německu. Už tehdy tisk upozornil na to, že není veřejně znám vlastník Viktoriagruppe, objevily se spekulace o napojení na ruský Lukoil. Firma později podle médií svou majetkovou strukturu sdělila SSHR, ale nezveřejnila ji.

Září 2012 – Časopis Týden přinesl informace o podezřelých okolnostech kontraktu mezi SSHR a Viktoriagruppe. Firma podle týdeníku nedodala správě včas dohodnuté množství paliv, SSHR ale souhlasil s uzavřením dodatku, díky němuž pak Viktoriagruppe nemusela platit vysoké penále.

Červenec 2014 – Kontrola v německém skladu Viktoriagruppe v bavorském Krailingu ukázala, že chybí 700.000 litrů ropy z českých zásob. Palivo musela firma doplnit, což SSHR zkontrolovala. Správa navíc společností udělila půlmilionovou pokutu a snížila částku za skladování.

Září 2014 – České pobočce Viktoriagruppe měly být kvůli dluhům na daních (podle serveru Aktuálně.cz ve výši 350 milionů korun) obstavena bankovní účty, finanční úřad ale zjistil, že konta jsou prakticky prázdná.

Konec září 2014 – Další kontrola SSHR v bavorském skladu ukázala, že opět chybí část paliv, tentokrát přibližně pět milionů litrů ropy. V Německu přítomná Viktoriagruppe skladovala čtyři pětiny paliva, kterým jí SSHR

svěřila (firma celkem měla na starosti zásoby na zhruba 2,5 dne spotřeby v ČR).

2. října 2014 – Informace o potížích firmy Viktoriagruppe se zásobami paliv i dluhy vůči státu se objevily v českých médiích. Mluvíč SSHR Jakub Linka sdělil, že správa eviduje neproplacené faktury ze strany společnosti a že předseda správy Pavel Švagr už informoval o situaci vládu. Vedení Viktoriagruppe informace o ztrátách a ztráty zásob popíralo.

22. října 2014 – Server Aktuálně.cz uvedl, že stát odváží zásoby z českých skladů Viktoriagruppe do nádrží státního podniku Čepro. Německé sklady firmy byly pod dozorem bavorské celní správy.

3. listopadu 2014 – Předseda SSHR Pavel Švagr řekl, že nelze vyloučit, že Viktoriagruppe, která správě dluží 126 milionů korun, skončí v insolvenční. Podle dostupných informací již firma začala rozdávat výpovědi.

28. listopadu 2014 – Správa státních hmotných rezerv oznámila, že už přemístila pohonné hmoty z českých skladů Viktoriagruppe do nádrží Čepa.

8. prosince 2014 – Mateřská společnost Viktoriagruppe na sebe v Německu podala insolvenční návrh.

23. ledna 2015 – Předseda SSHR Pavel Švagr informoval, že insolvenční správce Viktoriagruppe neuznal, že nafta uložená v jejím německém skladu patří ČR. S rozhodnutím správce SSHR nesouhlasil.

Bankrotů podnikatelských subjektů v prosinci 2014

V prosinci roku 2014 bylo vyhlášeno 87 bankrotů obchodních společností, což je o 26 bankrotů více než v listopadu. V případě fyzických osob podnikatelů to bylo 621 bankrotů a jejich počet byl ve srovnání s listopadem o 134 bankrotů nižší. Téměř 90 % bankrotů fyzických osob podnikatelů mělo formu oddlužení. V průměru za jeden měsíc roku 2014 vyhlásily soudy 102 bankrotů obchodních společností (roce 2013 to bylo 115 bankrotů) a 641 bankrotů fyzických osob podnikatelů (v roce 2013 to bylo 368 bankrotů).

V roce 2014 bylo vyhlášeno 1 228 bankrotů obchodních společností (o 151 bankrotů méně než v roce 2013) a 7 696 bankrotů fyzických osob podnikatelů (o 3 279 bankrotů více než v roce 2013). Meziročně se tak počet bankrotů obchodních společností o 11% snížil a počet bankrotů fyzických osob podnikatelů se naopak o 74% zvýšil. Po odpočtu oddlužení se meziročně počet bankrotů fyzických osob podnikatelů zvýšil pouze o 6%.

V prosinci loňského roku bylo podáno 202 návrhů na bankrot obchodních společností (o 27 návrhů více než v listopadu) a 924 návrhů na bankrot fyzických osob podnikatelů (o 18 návrhů méně než v listopadu). V průměru za jeden měsíc roku 2014 podali věřitelé 195 návrhů na bankrot obchodních společností (378 v roce 2013) a 887 návrhů na bankrot fyzických osob podnikatelů (573 návrhů v roce 2013).

V roce 2014 bylo podáno 2 337 návrhů na bankrot obchodních společností (o 2 201 návrhů méně než v roce 2013) a 10 643 návrhů na bankrot fyzických osob podnikatelů (o 3 765 více než v roce 2013). Meziročně se počet návrhů na bankrot obchodních společností snížil o téměř 50%, počet návrhů na bankrot fyzických osob podnikatelů se naopak zvýšil o 55%.

Z hlediska hlavních odvětví bylo v prosinci loňského roku vyhlášeno nejvíce bankrotů v odvětví obchodu a pohostinství a služby (shodně po 25 bankrotech). Na tato dvě odvětví připadlo 57% bankrotů obchodních společností. Pouze jeden bankrot obchodní společnosti byl vyhlášen v odvětví zemědělství.

V roce 2014 bylo nejvíce bankrotů obchodních společností vyhlášeno v odvětví služby (397 bankrotů) a obchodu a pohostinství (361 bankrotů). Tato dvě odvětví

se na celkovém počtu bankrotů obchodních společností podílela 62%. Nejméně bankrotů obchodních společností se vyskytlo opět v odvětví zemědělství. Meziročně se počet bankrotů obchodních společností snížil ve všech hlavních odvětvích s výjimkou stavebnictví, ve kterém se jejich počet o 2% zvýšil. Nejvyšší pokles zaznamenalo odvětví zemědělství. Poměrně značný pokles nalezneme i u odvětví obchodu a pohostinství.

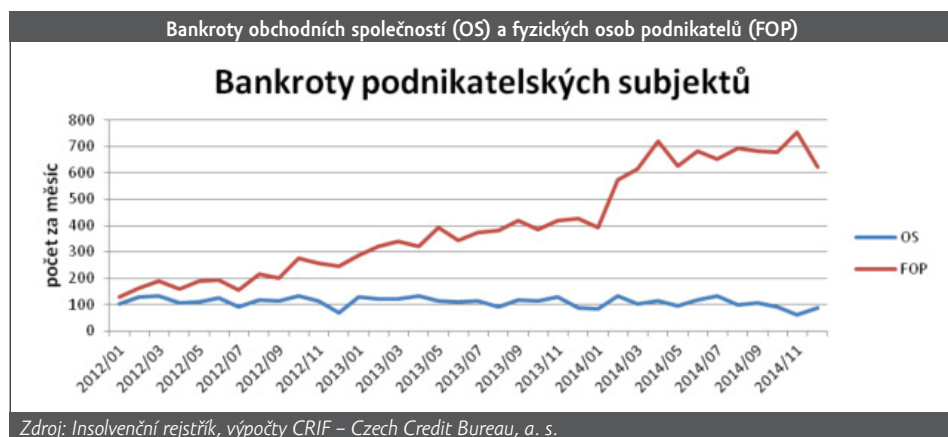
Na 10 000 obchodních společností připadlo v roce 2014 v průměru 31 bankrotů. Mnohem více to však bylo ve stavebnictví (68 bankrotů) a vyšší než průměrné hodnoty dosáhlo i odvětví zpracovatelský průmysl (45 bankrotů). Pouze necelých 25 bankrotů na 10 000 obchodních společností mělo odvětví obchodu a pohostinství.

V prosinci se na celkovém počtu bankrotů obchodních společností podílela Praha více než dvěma pětinami, na druhé místo se dostal Moravskoslezský kraj se 13%. Pouze jeden bankrot byl vyhlášen v Karlovarském kraji. V roce 2014 bylo vyhlášeno nejvíce bankrotů obchodních společností opět v Praze (456) a poté v Jihomoravském kraji (148). Nejmenší počet bankrotů bylo vyhlášeno v Karlovarském kraji (11) a v kraji Libereckém (33). Meziročně se počet bankrotů obchodních společností zvýšil pouze v Moravskoslezském kraji (+ 3%). Největší meziroční pokles zaznamenal Karlovarský kraj (- 61%) a dále Plzeňský kraj (- 34%).

V roce 2014 připadlo na 10 000 obchodních společností nejvíce bankrotů v Olomouckém kraji (téměř 47 bankrotů), v Moravskoslezském kraji (46 bankrotů) a v kraji Vysočina (43 bankrotů). Naopak nejméně to bylo v kraji Karlovarském (12 bankrotů), Plzeňském (27 bankrotů) a v Praze (28 bankrotů).

Nejvíce bankrotů fyzických osob podnikatelů bylo v prosinci roku 2014 vyhlášeno v Moravskoslezském kraji (79 bankrotů) a v Jihočeském kraji (76 bankrotů). Nejnižší počet bankrotů nalezneme v kraji Vysočina (18) a v Praze a ve Zlínském kraji (shodně po 27 bankrotech). V roce 2014 bylo nejvíce bankrotů fyzických osob podnikatelů vyhlášeno také v Moravskoslezském kraji (1 072 bankrotů) a dále v Ústeckém kraji (978 bankrotů). Nejméně bankrotů fyzických osob podnikatelů připadlo na Zlínský kraj (226) a kraj Vysočina (263). Meziročně se počet bankrotů fyzických osob podnikatelů nejrychleji zvýšil v Jihomoravském a Středočeském kraji. Naopak v Plzeňském kraji se jejich počet meziročně prakticky nezměnil. Poměrně nízkou dynamiku vykázal Pardubický kraj.

(red)



Osobní bankrot v prosinci 2014

V prosinci roku 2014 bylo vyhlášeno 1 252 osobních bankrotů, což je o 154 bankrotů méně než v listopadu. Naposledy bylo v jednom měsíci vyhlášeno méně osobních bankrotů v červenci roku 2012. V průměru bylo za jeden měsíc roku 2014 vyhlášeno 1 564 osobních bankrotů, v roce 2013 to bylo 1 597 osobních bankrotů. V roce 2014 bylo vyhlášeno 18 762 osobních bankrotů, a to bylo o 403 bankrotů méně než v roce 2013. Poprvé se tak od roku 2008 meziročně počet osobních bankrotů snížil, a to o 2 %.

Počet návrhů na osobní bankrot dosáhl v prosinci roku 2014 výše 1 794, a to bylo o 151 návrhů více než v listopadu. V průměru bylo v každém měsíci roku 2014 vyhlášeno 1 830 osobních bankrotů, v roce 2013 to bylo 2 181 bankrotů. V roce 2014 vyhlásily soudy 21 955 osobních bankrotů, a to je o 4 214 návrhů méně než v roce 2013. Meziročně se počet návrhů na osobní bankrot snížil o 16 %, a to je první meziroční pokles od doby platnosti nového zákona.

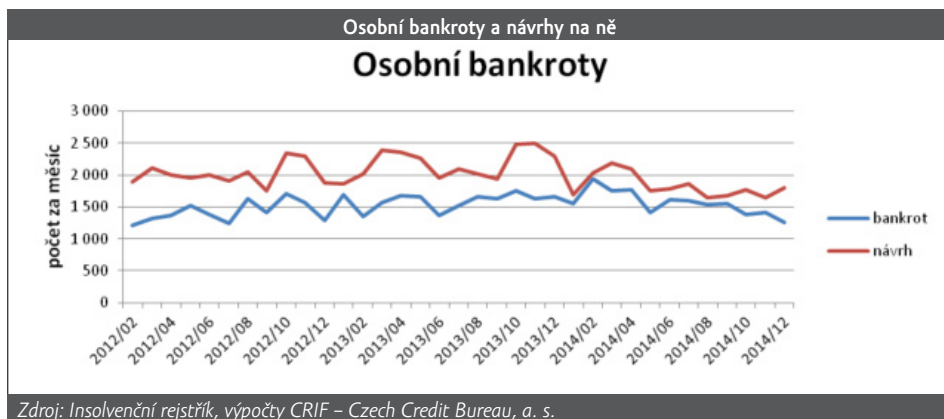
V prosinci bylo nejvíce osobních bankrotů vyhlášeno v Moravskoslezském kraji (177 bankrotů), v kraji Středočeském (151 bankrotů) a Jihomoravském (123 bankrotů). Nejnížší počet nalezneme v kraji Vysočina (37 bankrotů) a dále v Plzeňském kraji (44) a kraji Libereckém (50 bankrotů). V roce 2014 bylo nejvíce osobních bankrotů vyhlášeno v kraji Středočeském (2 662 bankrotů), Moravskoslezském (2 335 bankrotů) a Ústeckém (2 276 bankrotů). Nejméně osobních bankrotů nalezneme v kraji Vysočina (478 bankrotů), v Pardubickém

(665 bankrotů) a Libereckém kraji (757 bankrotů). Na 10 000 obyvatel připadlo nejvíce osobních ban-

krotů v Karlovarském kraji (téměř 34 bankrotů), v Ústeckém kraji (necelých 28 bankrotů) a ve Středočeském kraji (20 bankrotů). Nejnížším počtem osobních bankrotů na 10 000 obyvatel se může pochlubit kraj Vysočina (9 bankrotů), Praha (10 bankrotů) a kraj Pardubický (13 bankrotů). V průměru připadlo v roce 2014 na 10 000 obyvatel 17,8 bankrotů, v roce 2013 to bylo 18,2 bankrotů.

V osmi krajích se počet osobních bankrotů meziročně snížil, nejvíce to bylo v Pardubickém kraji (- 30 %). Ve Zlínském kraji se jejich počet meziročně prakticky nezměnil. V pěti krajích naopak počet osobních bankrotů vzrostl, nejvíce to bylo v Praze (+ 23 %).

(red)



Dluhy kvůli nedoplatkům za energie

Mírná zima v loňském roce způsobila, že domácnosti neprotopily tolik peněz jako v předchozích letech. Jelikož energetické společnosti upravují zálohy podle vývoje spotřeby, přistupují letos k výraznému snižování pravidelných měsíčních záloh na další období, které může být výrazně chladnější. Pokud si lidé nezažádají o vyšší zálohy nebo si nebudou během roku odkládat peníze stranou, může být snížení zálohy skrytou pastí. Nečekaně vysoké vyúčtování za energie jim může způsobit díru do rodinného rozpočtu a stát se důvodem pro zadlužení.

Uplnulá mírná zima ušetřila lidem v peněženkách tisíce korun, protože snížila účet za spotřebovaný plyn a elektřinu. Dodavatelé energií vraceli spotřebitelům v rámci přeplatků i několikatisícové částky a lidé platící během roku menší zálohy obdrželi vyúčtování s nižšími nedoplatky.

Spoléhat na stejný vývoj počasí v nadcházejícím roce není racionální. Teplá zima se nemusí opakovat a nedoplatek za spotřebovanou energii se může vyšplhat do závratných výšin. Na místě je obezřetnost. Spotřebitel by měl sledovat, jakým způsobem upravuje dodavatel energií výši jeho záloh a reagovat. Platit z na-

pnutého rodinného rozpočtu měsíčně 1 500 Kč nebo 2 000 Kč není zásadní rozdíl. Pokud přijde vyúčtování na 10 000 Kč a více, může to být pro rodinu, která nedisponuje dostatečnými rezervami, významný zásah do jejího rozpočtu.

V případě snížení záloh a příchodu tuhé zimy se riziko vysokých nedoplateků nejvíce dotýká lidí, kteří vytápí rodinné domy plynem. Právě jim vracely energetické společnosti řádově desítky tisíc korun. Oni mohou být také ti, kteří budou muset tyto velké částky v příštím zúčtovacím období dopláct.

„Zálohy za elektřinu nebo plyn zasahují každý měsíc do rodinných financí. I proto se instinktivně bráníme jejich navýšení. Je více než žádoucí překonat pocit, že to ‚nějak zaplatíme‘ a raději si měsíčně o něco připlatit, než hradit jednorázově sumu, se kterou nepočítáme,“ říká Martin Hubáček ze společnosti APS Holding, která se zabývá správou pohledávek.

V Z D Ě L Á V Á N Í O T E V Í R Á X M O Ž N O S T Í

VOX
kurzy, semináře
rekvalifikace
1. VOX a.s.
Vzdělávací a poradenská společnost
Senovážné nám. 978/23, Praha 1

Vyberte si z řady školení určených zejména advokátům, podnikovým právníkům, notářům či managementu společností.

- 5. 2. 2015** VEŘEJNÉ ZAKÁZKY V ROCE 2015 – NOVINKY V ZADÁVÁNÍ, PRAKTICKÁ APLIKACE A VÝKLADOVÉ PROBLÉMY
- 10. 2. 2015** AKTUÁLNÍ VÝKLADOVÉ PROBLÉMY (V JUDIKATUŘE A STANOVISCÍCH MF ČR) TÝKAJÍCÍ SE DAŇOVÉ A ÚČETNÍ OBLASTI
- 11. 2. 2015** ZÁVAZKOVÉ VZTAHY SE ZAMĚŘENÍM NA SMLOUVU O DÍLO A KUPNÍ SMLOUVU
- 12. 2. 2015** PRÁVNICKÉ OSOBY DLE OBČANSKÉHO ZÁKONÍKU – SPOLKY, NADACE, NADAČNÍ FONDY, ÚSTAVY
- 16. 2. 2015** POSTAVENÍ JEDNATELE – PRÁVNÍ, ÚČETNÍ A DAŇOVÝ POHLED
- 26. 2. 2015** PŘEMĚNY OBCHODNÍCH KORPORACÍ – PRAKTICKÉ ZKUŠENOSTI

Více o celém programu najdete na www.vox.cz.

N.215.1

Neočekávaná výše nedoplatků může vést k zadlužení

Mnoho lidí nemá vytvořenou dostatečnou finanční rezervu, která by jim vykryla nárazové výdaje. V případě, že se objeví neočekávaná situace, proto beznadějně sahá po tzv. mikro půjčkách. Roztáhá tím dluhovou spirálu, kdy nesplácení jednoho závazku vede k čerpání dalších půjček. Mikro půjčky jsou obvykle půjčovány na krátké

období při poměrně vysokém úroku. Rodina, která sáhne po několikatisícové půjčce, obvykle není v dohledné době schopná tento úvěr splatit. Naskakují úroky a dlužná částka ubývá jen velmi pomalu.

„Doporučujeme ponechat výši záloh za teplo na úrovni z let, kdy byla zima výrazněji. Je možná příjemnější platit během roku o pár stovek korun méně, hrozí nám

ale riziko, že vysoké nedoplatky za plyn nebo elektřinu zatíží nadměrně náš rozpočet. Rozložení vyšších záloh do celého roku tak zabrání překvapením v nadcházejícím období, kdy v rozpočtu budou peníze chybět,“ doplňuje Martin Hubáček.

(red)

Rodinná peněženka v roce 2015

Finanční situace rodin s dětmi se tento rok zlepší. Pro rok 2015 dochází k řadě legislativních změn, které dolehnou na rodinné hospodaření. Podívejme se na vybrané změny, ze kterých bude mít rodinná peněženka radost.

Již za leden budou mít zaměstnanci uplatňující daňové zvýhodnění na dvě a více dětí vyšší čistou mzdu, přestože jejich hrubá mzda bude v roce 2015 stejná jako v roce 2014. Důvodem je zvýšení daňového zvýhodnění na druhé a další děti. Měsíční daňové zvýhodnění na druhé dítě se zvyšuje z 1 117 Kč na 1 317 Kč a na třetí a další dítě z 1 117 Kč na 1 417 Kč.

„Zaměstnanec uplatňující daňové zvýhodnění na tři děti bude mít výplatu za leden, kterou obdrží na bankovní účet, o 500 Kč vyšší než za předcházející měsíc. Ke zvýšení daňového zvýhodnění přitom dojde automaticky, zaměstnanec nemusí vyplňovat a zasílat žádné formuláře,“ vysvětluje Gabriela Ivanco ze společnosti Mazars. Daňové zvýhodnění na jedno dítě zůstává stejné, zvýšení se týká pouze zvýhodnění na druhé a další děti.

Porodné bude náležet i na druhé dítě

Pro rodiny očekávající přírůstek do rodiny je příznivou zprávou, že porodné bude v roce 2015 náležet i na druhé dítě. Zvyšuje se rovněž příjmový limit, kdy rodina bude mít na porodné nárok. V roce 2014 měly na porodné nárok pouze rodiče, jejichž rodinný příjem nepřesahuje 2,4násobek životního minima. Pro rok 2015 se ovšem posuzovaný limit zvýší na 2,7násobek životního minima. Porodné tedy tento rok obdrží více rodin než v roce 2014. „Při hodnotách životního minima platných pro rok 2014 by tak porodné tento rok ve výši 10 000 Kč na druhé dítě obdrželi například manželé s pětiletým dítětem do rodinného příjmu 25 515 Kč,“ vypočítává na ukázkovém příkladu Gabriela Ivanco. Do posuzovaného příjmu se započítává nejen čistá mzda, kterou obdrží rodiče na bankovní účet ze zaměstnání, ale rovněž nemocenská, mateřská, podpora v nezaměstnanosti nebo rodičovský příspěvek.

Odpočet u hypotečních úvěrů zůstává zachován

Pro rok 2015 zůstává nakonec zachován maximální odpočet úroků u hypotečních úvěrů na hranici 300 000 Kč. K původně plánovanému snížení daňového odpočtu u zaplacených úroků z úvěru na bydlení na 80 000 Kč tedy nedošlo. Za rok 2015 si tak bude možné snížit daňovou povinnost až o 45 000 Kč. Na tuto daňovou úsporu dosáhne rodiny, které zaplatí na úrocích z úvěru

na bydlení během celého roku 300 000 Kč. Pro rodiny plánující čerpání vyššího hypotečního úvěru je zachování maximálního daňového odpočtu úroků z úvěru příznivou zprávou. Během splácení hypotečního úvěru si budou moci nadále odečítat od daňového základu právě zaplacené úroky z úvěru až do výše 300 000 Kč ročně namísto plánovaných 80 000 Kč. Nejvíce se na úrocích z úvěru zaplatí v prvních letech splácení úvěru. Zachování daňových odpočtů úroků z úvěru znamená během splácení hypotečního úvěru daňovou úsporu v řádech desetitisíců korun.

Příspěvky zaplacené odborům sníží základ daně

Za rok 2015 bude nadále možné snížit základ daně o zaplacené členské příspěvky odborové organizaci, a to i přesto, že původní návrhy počítaly s odstraněním této nezdanitelné položky. Maximálně si lze snížit daňový základ o zaplacené příspěvky o 3 000 Kč za rok. Daňová úspora v tomto případě dosahuje 450 Kč (3 000 Kč x 15 %).

Zavedení snížené 10% sazby DPH

V tomto roce se Česko zařadí mezi členské země Evropské unie, které mají více než dvě sazby DPH. K základní 21% sazbě DPH a snížené 15% sazbě DPH přibude nově druhá snížená 10% sazba DPH. Té budou podléhat knihy, léky a dětská výživa. Rodinné výdaje za tyto položky by tak měly v příštím roce pochopitelně klesnout.

Zvýšení limitu pro neplacení pojistného na sociální zabezpečení z přivýdělků

Řada zaměstnanců si přivydělává samostatnou výdělečnou činností. Ta je pro ně tudíž vedlejším zdrojem příjmu, neboť hlavní činností zůstává zaměstnání. Protože zaměstnanci již platí pojistné na sociální zabezpečení ze své hrubé mzdy, nemusejí z hrubého zisku do určitého limitu z vedlejší samostatné výdělečné činnosti platit sociální pojištění. Za celý rok 2014 se neplatilo sociální pojištění z vedlejší činnosti do hrubého zisku 62 261 Kč (příjem - výdaje). Pro celý rok 2015 se tento limit zvyšuje na částku 63 865 Kč ročního hrubého zisku. Při výkonu vedlejší výdělečné činnosti jen po část roku

se limit poměrně snižuje. „Zaměstnanec přivydělávající si vlastní vedlejší samostatnou výdělečnou činností, který uplatňuje výdaje 60% výdajovým paušálem platným pro ostatní živnosti, může mít příjem za celý rok 159 660 Kč. Hrubý zisk 63 864 Kč bude do limitu, a tudíž se nebude na pojistném na sociální zabezpečení z vedlejší výdělečné činnosti nic platit,“ dodává Gabriela Ivanco.

Solidární zvýšení daně se bude platit z vyššího příjmu

V Česku je zavedena rovná 15% sazba daně z příjmu fyzických osob. Občané s příjmy nad limit však musejí dále platit i 7% solidární zvýšení daně. Za rok 2014 se odvádí solidární zvýšení daně z příjmu nad 1 245 216 Kč, pro rok 2015 se však toto zvýšení daně bude platit až z příjmu nad 1 277 328 Kč. U zaměstnanců se přitom příjmem rozumí roční hrubá mzda. Zvýšení limitu pro odvod solidárního zvýšení daně znamená, že daňová povinnost občanů s vyššími příjmy klesne.

(red)

e-aukce.com
vše o dražbách

Nejrozsáhlejší databáze
konaných dražeb,
dražebníků,
exekutorů,
odhadců, atd.



www.e-aukce.com
www.drazebnikalendar.cz

N.215.2

Správce konkursní podstaty úpadce
EGERIUS Group a.s.
IČ: 62618113
Svobody 547/19, 350 02 Cheb

Nabízí k prodeji mimo dražbu
nejvýhodnější nabídku
soubor pohledávek úpadce.
Zájemci předloží své nabídky
písemně do 15. března 2015
na adresu správce konkursní podstaty

Ing. Jan Křížek, CSc.
Husova 13, 301 00 Plzeň
nebo elektronicky na adresu:
krizek@jkaudit.cz

Bližší informace o souboru pohledávek
a jejich zpeněžení lze získat u správce
konkursní podstaty, který jim
poskytne veškeré informace.

N.215.3

Rostoucí zájem o úvěry vede jejich poskytovatele k důslednějšímu prověřování schopnosti splácet

Poskytovatelé úvěrů pociťují nárůst půjček na bytovou potřebu či konkrétní zboží oproti běžným osobním úvěrům a splátkovým kartám. Rostoucí trh dlouhodobých a krátkodobých úvěrů vede zároveň ke zvýšenému zájmu poskytovatelů úvěrů si na profesionální úrovni prověřovat schopnost zájemců půjčené částky řádně splácet. Do Nebankovního registru klientských informací proto aktuálně vstupují další finanční instituce – Provident Financial, Aasa Czech, IKB Leasing ČR a LeasePlan Česká republika.

Podle aktuálních údajů Bankovního (BRKI) a Nebankovního registru klientských informací (NRKI), provozovaných společností CBCB – Czech Banking Credit Bureau, a.s. a CNCB – Czech Non-Banking Credit Bureau, z.s.p.o. dosáhl celkový dluh na konci 3. čtvrtletí 2014 výše 1,71

bilionu Kč. Objem hypoték se meziročně zvýšil o 56,4 miliardy na 1,1 bilionu Kč. Objem krátkodobých úvěrů vzrostl meziročně o 7,6 mld. Kč a dosáhl výše 364 mld. Kč. Průměrná částka připadající na klienta s dlouhodobým dluhem činí 1,2 milionu Kč a s krátkodobým dluhem 146 tisíc Kč.

Ve 3. čtvrtletí 2014 se zvýšil ve srovnání se stejným obdobím v předchozím roce počet osob s krátkodobým dluhem o 5 tisíc osob na 326 tisíc osob a objem krátkodobého dluhu vzrostl o 2,8 mld. Kč na částku 39,6 mld. Kč. Zvýšila se i průměrná částka na klienta s krátkodobým dluhem o 6,7 tisíce Kč na 121,5 tisíce Kč.

Objem hypotečních úvěrů se meziročně zvýšil o 56,4 mld. Kč, resp. o 6%. Hypoteční úvěr splácí 520 tisíc osob, což je o 44 tisíc osob více než v minulém roce ve stejném období. Průměrná částka hypotečních úvěrů připadající na klienta se snížila o 69 tisíc na 2 miliony Kč. Největší díl dlouhodobého dluhu patřil koncem třetího čtvrtletí loňského roku osobám ve věku 35 až 44 let a poté lidem ve věkové skupině 30 až 34 let.

Částka ohrožených úvěrů se opět zvýšila

Objem ohroženého dlouhodobého dluhu činil ke konci září 2014 19,1 mld. Kč a krátkodobého dluhu 32,7 mld. Kč. Počet klientů s ohroženými hypotečními úvěry se meziročně nezměnil a počet osob s krátkodobým úvěrem se snížil. Průměrná částka na klienta se zvýšila jak u hypoték, tak u krátkodobého dluhu. „Výše objemu ohrožených dlouhodobých i krátkodobých úvěrů stoupá již v několika posledních sledovaných obdobích. Doporučuji každému žadateli o půjčku, aby si předem prověřil ve vlastní úvěrové zprávě, kterou poskytuje Bankovní i Nebankovní registr klientů informací například on-line na portálu www.kolikmam.cz, jaký je aktuální celkový stav jeho úvěrového zatížení a zda bude schopen případnou další půjčku splácet,“ poznamenala Zuzana Pečená, ředitelka společnosti

CBCB – Czech Banking Credit Bureau, a.s., provozující bankovní registr.

Finanční instituce si více prověřují schopnost žadatelů splácet své půjčky

Z aktuálních statistik Nebankovního registru klientů vyplývá, že neustále roste zájem stávajících uživatelů registru o získání úvěrové zprávy jejich klientů při žádosti o nový úvěrový produkt. Za poslední tři roky vzrostl počet dotazů do registru o 46% a v meziročním srovnání o 15% za 11 měsíců loňského roku oproti stejnému období předloňského roku.

Do Nebankovního registru klientů vstupuje několik dalších finančních institucí. Jedná se o společnost Provident Financial, s.r.o., Aasa Czech, a.s., IKB Leasing ČR, s.r.o. a LeasePlan Česká republika, s.r.o.

„Takto významné rozšíření Nebankovního registru klientů přispěje, zejména díky nárůstu dat, k dalšímu zlepšení kvality poskytovaných služeb všem uživatelům Nebankovního registru. V tomto roce slaví nebankovní registr 10. výročí od svého založení a rozšířením počtu uživatelů registru potvrzujeme zvyšující se význam vzájemné výměny informací nejen pro věřitele, ale také pro jejich klienty, kteří jsou lépe chráněni před předlužením,“ sdělil Jiří Rajl, ředitel sdružení CNCB – Czech Non-Banking Credit Bureau, z.s.p.o., provozujícího nebankovní registr.

„S ohledem na oslovení drobných podnikatelů produktem LeasePlan Go, což je cenově výhodná a zjednodušená forma operativního leasingu, jsme se rozhodli v průběhu roku 2015 začít využívat služeb Nebankov-

ního registru klientů informací. Domníváme se, že napojení na registr přispěje k lepšímu přístupu solidních klientů k našim službám a umožní nám tak růst v tomto segmentu přijatelnou mírou kreditního rizika,“ uvedl Jakub Petráš, risk manažer společnosti LeasePlan Česká republika, s.r.o.

Spotřebitelský úvěr už má milion klientů

Ke konci třetího čtvrtletí loňského roku měli Češi půjčeno v krátkodobých úvěrech již 296,6 mld. Kč. Nejčastěji si brali osobní a spotřebitelský úvěr, v menší míře pak využívali i splátkové karty. „Meziročně se úvěr v rámci těchto tří produktů zvýšil o 4,7 mld. Kč, resp. o 2%. Češi stále častěji volí spotřebitelský úvěr – počet klientů vzrostl o 92 tisíc již na milion osob. Dle našeho názoru občané preferují úvěrování přímo v místě prodeje anebo na internetu. Takzvaný splátkový prodej se tak v našich statistikách projevuje častěji než původně preferované osobní hotovostní úvěry,“ vysvětluje Jiří Rajl.

U spotřebitelských úvěrů se meziročně kromě zvýšení počtu klientů zvýšil i objem dluhu z 96,6 mld. Kč na 119,2 mld. Kč. Průměrná částka na klienta vzrostla z 101 175 Kč na 113 905 Kč.

Objem dluhu v rámci osobních úvěrů se meziročně snížil o 13,3 mld. Kč na 147,3 mld. Kč a počet klientů se snížil o 134 tisíc osob na 1,2 milionu osob. Zároveň se zvýšila částka připadající na jednoho klienta o 2 253 Kč na 121 707 Kč.

V rámci splátkových karet se snížil nejen objem dluhu, ale i průměrná částka. Počet klientů nepatrně vzrostl.

(red)

Konkurzy

STŘEDNÍ ČECHY

MS Praha – prohlášené konkurzy

MS v Praze prohlásil dne 5.1.2015 pod Č.j.: MSPH 77 INS 25237/2014-A-12 konkurs na majetek dlužníka: **NA SKOK s.r.o. se sídlem Praha 6 - Liboc, Navigátorů 597/51, IČ: 28886411.** Insolvenčním správcem se ustanovuje: JUDr. Pavel Čížkovský, Praha 1, Václavské nám.18/780.

MS Praha – ostatní

MS v Praze rozhodl dne 5.1.2015 pod Č.j.: MSPH 59 INS 27010/2014-A-18 o zjištění úpadku dlužníka: **Václav Frček, nar. 22. 11. 1977, IČ: 734 08 280, trvale bytem Rokycanova 1929, Sokolov.** Insolvenčním správcem se ustanovuje: INSOLUTION, v.o.s., se sídlem Praha 3, Koněvova 2660/14, provozovna Praha 10, Na Návisi 252/6a, IČ: 248 47 381.

MS v Praze rozhodl dne 6.1.2015 pod Č.j.: MSPH 78 INS 27665/2014-A-12 o zjištění úpadku dlužníka: **Mr. interier s.r.o., Praha 9, Střížkov, Rumburská 482/8, IČ: 281 84 891.**

Insolvenčním správcem se ustanovuje: Mgr. Tomáše Linhu, Praha 2, Trojanova 18, IČ: 662 51 354.

MS v Praze rozhodl dne 8.1.2015 pod Č.j.: MSPH 89 INS 33685/2014-A-13 o zjištění úpadku dlužníka: **Martin Klapák, nar. 24.11.1963, IČ: 18856004, Vršovická 1429/68, 100 00, Praha 10.** Insolvenčním správcem se ustanovuje: JUDr. Filipa Pundu, IČ: 71471812, se sídlem Klášterská 126/II., 377 01 Jindřichův Hradec, provozovna V Olšinách 16/82, 100 00 Praha 10.

MS v Praze rozhodl dne 8.1.2015 pod Č.j.: MSPH 78 INS 30328/2014-A-8 o zjištění úpadku dlužníka: **Bc. Eva Rathouská,**

CHCETE DOTACE Z EU?

OBRAŤTE SE NA NÁS

Specializujeme se na:

- › OBCE A MĚSTA
- › ZEMĚDĚLCE
- › PODNIKATELE

profesionalita
individuální přístup
komplexní servis

WWW.BPRESEARCH.EU



B&P
RESEARCH

Právě vyšel harmonogram výzev, projekty bude možné podávat již letos!

PROKONZULTA

Jednička na poli dražeb

Společnost **PROKONZULTA, a. s.** je číslo jedna na poli dražeb v České republice.

Nabízí služby v oblasti:

- ▶ Dobrovolných veřejných dražeb
- ▶ Nedobrovolných veřejných dražeb
- ▶ Elektronických dražeb

Realizujeme již od roku 2000 **detailní a komplexní přípravu dražeb**, včetně případného zajištění služeb soudních znalců nebo právní a daňové podpory navrhovatelů.

Společnost PROKONZULTA, a. s. **rychle a transparentně zpeněžuje majetek.** Tím je dosahováno maximálních možných výnosů ve prospěch dražebních věřitelů.

PROKONZULTA, a. s. je držitelem rekordu v dosažené částce v rámci jedné dražby areál Zbrojovka Brno, vydraženo za 707 mil. Kč

PROKONZULTA, a. s. zpeněžila majetek ve veřejných dražbách již za 5,3 mld. Kč

CHCETE ZPENĚŽIT MAJETEK?

**Kontaktujte
www.prokonzulta.cz**



DRAŽBA OBJEKTU ŠKOLKY – MOST

realizujeme dražbu objektu školky v centru města Most.

Popis	Velikost m ²	Nejnižší podání Kč	Odhad Kč	Příhoz Kč	Čas dražby
školka	1.072	590 tis.	1,1 mil.	5 tis.	11:20

Dražba se koná v Národním domě, náměstí Míru 9, Praha 2 dne 4.2.2015.

DRAŽBA POZEMKŮ – DÁLNIČE D8

realizujeme dvě veřejné dražby pozemků při dálnici a pod dálnicí z Prahy na Teplice, u Exit 9 – Úžice.

Popis	Velikost m ²	Nejnižší podání Kč	Odhad Kč	Příhoz Kč	Čas dražby
dálnice	11.091	80 tis.	168 tis.	2 tis.	8:45
cesta	1.519	125 tis.	153 tis.	2 tis.	8:30

Dražby se konají na webu dražebníka www.prokonzulta.cz dne 19.2.2015.

Ing. Jaroslav Hradil | 777 817 853 | hradil@prokonzulta.cz

DRAŽBA RD ve Svitavách

Realizujeme dražbu řadového RD 5+1 o jednom NP.

Popis	Velikost m ²	Nejnižší podání Kč	Odhad Kč	Příhoz Kč	Čas dražby
RD	168	650 tis.	1,598 mil.	2 tis.	10:30

Dražba se koná v budově MěÚ na ulici T. G. Masaryka 40/25 dne 4.3.2015. Prohlídky se konají dne 11.2.2015 ve 12:00 hod. a 20.2.2015 ve 9:30 hod., sraz účastníků na adrese Bezručova 5.

Mgr. Klára Odehnalová | 608 718 040 | odehnalova@prokonzulta.cz

E-AUKCE – DŮM V TŘEBÍČI

Realizujeme elektronickou aukci administrativní budovy s garáží v Třebíči, Horka - Domky.

Popis	Velikost m ²	Nejnižší podání Kč	Odhad Kč	Příhoz Kč	Aukční jistota Kč
kanceláře, garáž	239	2,1 mil.	2,1 mil.	10 tis.	300 tis.

E-aukce se koná 3.3.2015 elektronicky na www.prokonzulta.cz. Prohlídky se konají 2.2.2015 v 14:15 a 20.2.2015 v 13:00, sraz před domem na adrese Chlumeckého 225, Třebíč.

E-DRAŽBA pozemků v PARDUBICÍCH

Realizujeme elektronickou dražbu souboru pozemků ležících na pravém břehu řeky Labe.

Popis	Velikost m ²	Nejnižší podání Kč	Odhad Kč	Příhoz Kč	Čas dražby
pozemky	25.786	4,2 mil.	6,306 mil.	10 tis.	09:00

E-dražba se koná 10.3.2015 elektronicky na www.prokonzulta.cz. Prohlídky se konají 18.2.2015 v 10:00 a 4.3.2015 v 9:00, sraz účastníků před domem na adrese Na Labišti 526, Pardubice.

E-DRAŽBA stavby v PARDUBICÍCH

Realizujeme elektronickou dražbu budovy, kde byla zřízena svářečská škola.

Popis	Velikost m ²	Nejnižší podání Kč	Odhad Kč	Příhoz Kč	Čas dražby
stavba	469	65 tis.	97 tis.	2 tis.	09:05

E-dražba se koná 10.3.2015 elektronicky na www.prokonzulta.cz. Prohlídky se konají 18.2.2015 v 10:30 a 4.3.2015 v 9:30, sraz účastníků před domem na adrese Fáblovka 402, Pardubice.

E-DRAŽBA pozemků v lázeňském městě MARIÁNSKÉ LÁZNĚ

Realizujeme elektronickou dražbu částečně zalesněných pozemků ležících v zóně „lázeňské lesy“.

Popis	Velikost m ²	Nejnižší podání Kč	Odhad Kč	Příhoz Kč	Čas dražby
pozemky	4.044	110 tis.	170 tis.	2 tis.	09:10

E-dražba se koná 10.3.2015 elektronicky na www.prokonzulta.cz. Prohlídky se konají 25.2. a 4.3.2015 ve 14:00, sraz účastníků na parkovišti u Spa Hottelu Harmonie, na adrese Třebízského 94, Mariánské Lázně 353 01.

Bc. Lucie Vařeková | 603 374 073 | varekova@prokonzulta.cz

DRAŽBA

Společnost PROKONZULTA, a.s. realizuje dražbu Areal Dolní Rožinka.

Popis	Užitná plocha m ²	Nejnižší podání Kč	Odhad Kč	Příhoz Kč	Čas dražby
areál	10.767	3.600.000	4.000.000	5.000	11:00

Místo konání dražby: dražební místnost ve Svitavách, budova MěÚ na ulici T. G. Masaryka 40/25, dne 25.3.2015. Prohlídky se konají 9.2.2015 v 13:30 a 20.2.2015 v 11:00 hod., sraz účastníků na adrese Dolní Rožinka 13, Dolní Rožinka.

DRAŽBA

Společnost PROKONZULTA, a.s. realizuje dražbu Pozemek Moravská Třebová.

Popis	Užitná plocha m ²	Nejnižší podání Kč	Odhad Kč	Příhoz Kč	Čas dražby
zastavěná plocha a nádvoří	259	35.000	50.000	1.000	11:00

Místo konání dražby: dražební místnost ve Svitavách, budova MěÚ na ulici T. G. Masaryka 40/25, dne 4.3.2015. Prohlídky se konají 20.2.2015 v 8:20 a 25.2.2015 v 11:45 hod., sraz účastníků na adrese Gorazdova 223/1a, Moravská Třebová

Miloslava Mangerová | 734 653 279 | mangerova@prokonzulta.cz

DRAŽBA bytu 3+1 PŘIMDA

Panel, 1 NP/4 NP, sklep, lodžie, umakart. jádro, byt v původním, ale udržovaném standardu.

Popis	Užitná plocha m ²	Nejnižší podání Kč	Odhad Kč	Příhoz Kč	Čas dražby
RD	305	950.000	1.450.000	5.000	14:30

Místo konání dražby: dražební místnost v Národním domě na Vinohradech, náměstí Míru 9, Praha 2, dne 18.3.2015. Prohlídky se konají 4.2.2015 v 16:30 a 5.2.2015 v 13:00 hod., sraz účastníků na adrese Nová č.p. 181, Přimda 348 06. na adrese Divišova 2672, Frýdek-Místek 738 01.

DRAŽBA RD 6+1 BÍLINA, okres TEPLICE

Stojící, zděný, podsklepený, veškeré IS, po částečné rekonstrukci.

Popis	Celková plocha m ²	Nejnižší podání Kč	Odhad Kč	Příhoz Kč	Čas dražby
6+1	609	1.680.000	2.400.000	5.000	10:40

Místo konání dražby: dražební místnost v Národním domě na Vinohradech, náměstí Míru 9, Praha 2, dne 18.3.2015. Prohlídky se konají 9.3.2015 v 16:00 a 10.3.2015 v 9:00 hod., sraz účastníků na adrese Vojanova 402/2, Bílina – Teplická Předměstí 418 01.

RD BENÁTKY nad JIZEROU – KBEL

Dražba sam. stojícího RD 4+1 s garáží, po část. rekonstrukci, zděný, část. podsklepený, plast. okna, všechny IS.

Popis	Celková plocha m ²	Nejnižší podání Kč	Odhad Kč	Příhoz Kč	Čas dražby
4+1	635	910.000	1.300.000	5.000	11:00

Místo konání dražby: v dražební místnosti v Národním domě na Vinohradech, náměstí Míru 9, Praha 2, dne 18.3.2015. Prohlídky se konají 25.2.2015 v 9:00 hod. a 11.3.2015 v 14:00 hod., sraz účastníků na adrese Kbel č.p. 184, Benátky nad Jizerou 294 71.

OPAK. DRAŽBA HORNÍ SLAVKOV

Dražba bytového domu s nebytovým prostorem v Horním Slavkově, 3 NP, podsklepený, zděný, podkroví, z IS-voda, el., obec. kanalizace.

Popis	Celková plocha m ²	Nejnižší podání Kč	Odhad Kč	Příhoz Kč	Čas dražby
BD	970	340.000	680.000	5.000	15:00

Místo konání dražby: v dražební místnosti společnosti MGH - CONSULT spol. s r.o., Dr. Bechera 727/1, Karlovy Vary, dne 10.2.2015. Prohlídky se konají 27.1.2015 v 13:10 a 28.1.2015 v 13:20 hod., sraz účastníků na adrese Nové Město 37, Horní Slavkov 357 31.

DRAŽBA RD KRALUPY nad VLTAVOU

Dražba RD 3+kk v k.ú. Mikovice u Kralup nad Vltavou, samostatně stojící, částečně podsklepený, zděný, 1 NP, pl. okna, všechny IS.

Popis	Celková plocha m ²	Nejnižší podání Kč	Odhad Kč	Příhoz Kč	Čas dražby
RD	121	650.000	950.000	5.000	10:20

Místo konání dražby: v dražební místnosti v Národním domě na Vinohradech, náměstí Míru 9, Praha 2, dne 18.3.2015. Prohlídky se konají 9.3.2015 v 13:30 a 10.3.2015 v 10:30 hod., sraz účastníků na adrese U Studánky č.p. 180, Kralupy nad Vltavou 278 01.

OPAK. DRAŽBA RD POSTŘELMOV

Dražba RD Postřelmov, okres Šumperk, 2 byt. Jednotky 2+1 a 3+kk polořadový, zděný, 2 NP, podsklepený, z IS-voda, el, obec. kanalizace.

Popis	Celková plocha m ²	Nejnižší podání Kč	Odhad Kč	Příhoz Kč	Čas dražby
2+1 a 3+kk	240	650.000	1.300.000	500	10:30

Místo konání dražby: Hotel Lafayette, Alšova 8, 779 00 Olomouc, dne 23.3.2015. Prohlídky se konají 26.2.2015 v 14:00 a 1.3.2015 v 14:00 hod., sraz účastníků na adrese Žerotínova č.p. 376, Postřelmov 789 69.

DRAŽBA bytu ŠTĚTÍ 2+1

Dražba cihlového bytu v 1 NP/2NP, podsklepený, sedl. střecha, dům zateplen, plastová okna, dálkové topení.

Popis	Užitná plocha m ²	Nejnižší podání Kč	Odhad Kč	Příhoz Kč	Čas dražby
2+1	59,4	385.000	550.000	5.000	12:00

Místo konání dražby: dražební místnost v Národním domě na Vinohradech, náměstí Míru 9, Praha 2, dne 18.3.2015. Prohlídky se konají 9.3.2015 v 14:30 a 10.3.2015 v 11:30 hod., sraz účastníků na adrese Ostrovní 471, Štětí 411 08.

OPAKOVANÁ DRAŽBA

Realizujeme dražbu RD v obci Velká Hledebe, všechny IS, smíšené zdivo, částečně podsklepený, garáž, udržovaná zahrada.

Popis	Celková plocha m ²	Nejnižší podání Kč	Odhad Kč	Příhoz Kč	Čas dražby
4+1	678 m ²	900 000	1 800 000	5 000	13:00

Místo konání dražby: v dražební místnosti společnosti MGH - CONSULT spol. s r.o., Dr. Bechera 727/1, Karlovy Vary, dne 10.2.2015.

DRAŽBA

Realizujeme dražbu RD Nažovské Hory, okr. Klatovy. Zdivo smíšené, částečně podsklepený, z IS je el., voda, veřejná kanalizace. Volný ihned.

Popis	Celková plocha m ²	Nejnižší podání Kč	Odhad Kč	Příhoz Kč	Čas dražby
2+1	640	295.000	590.000	5.000	10:00

Místo konání dražby: dražební místnost v hotelu Purkmistr, Pivovarský dvůr Plzeň, Selská náves 21/2, Plzeň-Čermice, dne 5.2.2015.

Opakované dražby bytů 2+kk ve VELKÝCH PAVLOVICÍCH

Popis	Užitná plocha m ²	Nejnižší podání Kč	Odhad Kč	Příhoz Kč	Čas dražby
Byt č. 11109/6	68,23 m ²	912 000	920 000	5 000	10:00
byt č. 11106/6	68,23 m ²	1 020 000	1 020 000	5 000	10:20

Místo konání dražby: dražební místnost v sídle dražebníka, Brno Křenová 26, dne 10.3.2015. Prohlídky se konají 24.2.2015 v 16:00 hod a 2.3.2015 v 15:30 hod., sraz účastníků na adrese Růžová 1108/19, Velké Pavlovice 691 06

Eva Jeřábková | 603 434 536 | jerabkova@prokonzulta.cz

DRAŽBA bytu 2+1

Realizujeme dražbu panelového bytu v k.ú. Bolevec, 4NP/8NP, lodžie, sklep, po GO, zděné jádro, pl. okna, nová KL.

Popis	Celková plocha m ²	Nejnižší podání Kč	Odhad Kč	Příhoz Kč	Čas dražby
2+1	63,80	1.150.000	1.655.000	5.000	10:20

Místo konání dražby: dražební místnost v hotelu Purkmistr, Pivovarský dvůr Plzeň, Selská náves 21/2, Plzeň-Černice, dne 5.2.2015.

DRAŽBA BYTU 2+1 V SOKOLOVĚ

Realizuje dražbu bytu v 5 NP/NP, plastová okna, upravené umakart. jádro, v koupelně vana, WC zvlášť, v bytě částečné dřevěné obložení, byt je volný.

Popis	Užitná plocha m ²	Nejnižší podání Kč	Odhad Kč	Příhoz Kč	Čas dražby
2+1	52,23	1.260.000	465.000	5.000	14:40

Místo konání dražby: v dražební místnosti společnosti MGH - CONSULT spol. s r.o., Dr. Bechera 727/1, Karlovy Vary, dne 10.2.2015.

DRAŽBA RD LUBENEČ okr. Louny

Realizuje dražbu sam. stoj. RD s garáží 8+2kk, 1NP, 1PP, zděný, plastová okna, rohová vana, všechny IS, kanalizace do septiku.

Popis	Celková plocha m ²	Nejnižší podání Kč	Odhad Kč	Příhoz Kč	Čas dražby
RD	1.690	1.260.000	1.800.000	5.000	13:40

Místo konání dražby: v dražební místnosti společnosti MGH - CONSULT spol. s r.o., Dr. Bechera 727/1, Karlovy Vary, dne 10.2.2015.

OPAK. DRAŽBA RD ŽIŽELICE n./C.

Realizuje dražbu RD 3+1 Žiželice nad Čidlinou, zděný, nepodsklep., všechny IS. Druhý RD je využíván jako kůlna a sklady.

Popis	Celková plocha m ²	Nejnižší podání Kč	Odhad Kč	Příhoz Kč	Čas dražby
RD	541	495.000	990.000	5.000	12:40

Místo konání dražby: dražební místnost v Národním domě na Vinohradech, náměstí Míru 9, Praha 2, dne 4.2.2015.

DRAŽBA BYTU – AŠ

Realizuje dražbu Byt 2+1, cihlový, v 1NP/4NP, po částečné rekonstrukci, zděné jádro, sprch. kout, sklep.

Popis	Plocha bytu m ²	Nejnižší podání Kč	Odhad Kč	Příhoz Kč	Čas dražby
byt	57,65	350.000	460.000	5.000	14:20

Místo konání dražby: v dražební místnosti společnosti MGH - CONSULT spol. s r.o., Dr. Bechera 727/1, Karlovy Vary, dne 10.2.2015.

E-aukce RD Vendolí, okr. Svitavy

Popis	Užitná plocha m ²	Nejnižší podání Kč	Odhad Kč	Příhoz Kč	Čas dražby
RD 3+1, Vendolí	130	170 tis.	730 tis.	5 tis.	11:00

Místo konání e-aukce: www.prokonzulta.cz, termín konání e-aukce dne 5.3.2015. Prohlídka se koná 25.2.2015 v 9:20 hod., na adrese Vendolí č.p. 246.

Eva Jeřábková | 603 434 536 | jerabkova@prokonzulta.cz

Úplné znění vyhlášek a informace na www.prokonzulta.cz

r. č. 695524/0182 a Michael Rathouský, r. č. 651217/0797, oba bytem Praha 5, Přechtětlova 2396/22. Insolvenčním správcem se ustanovuje: JUDr. Jiřímu Lužovou, Praha 1, Dušní 22, Provozovna Praha 5, Bavorská 856, IČ: 446 86 650.

KS Praha – prohlášené konkurzy

KS v Praze prohlásil dne 6.1.2015 pod Č.j.: KSPH 65 INS 31856/2014-A-10 konkurs na majetek dlužníka: **Shark RM s.r.o., IČ: 26509318, se sídlem Lomená 89, 252 09 Hradištko pod Medníkem - Pikovice.** Insolvenčním správcem se ustanovuje: JUDr. Ing. Kristýna FrancChalupecká, IČ: 72537426, se sídlem V Korytech 972/12, 100 00 Praha 10, provozovna Lubenská 2013, 269 01 Rakovník.

KS v Praze prohlásil dne 6.1.2015 pod Č.j.: KSPH 65 INS 21714/2014-A-13 konkurs na majetek dlužníka: **Pavel Charous, nar. 22. 1. 1979, IČ: 69640980, bytem Jiřího z Poděbrad 461, 289 11 Pečky.** Insolvenčním správcem se ustanovuje: Plzeňská insolvenční, v.o.s., IČ29092914, se sídlem Houškova 533/32, 326 00 Plzeň, provozovna Chrustenice 208, 267 12 Chrustenice.

KS Praha – ostatní

KS v Praze rozhodl dne 6.1.2015 pod Č.j.: KSPH 66 INS 32438/2014 - A - 11 o zjištění úpadku dlužníka: **Bc. Semir Kafagi, nar. 4.9.1963, IČ: 60242922, bytem U Obory 397, 250 64 Hovorčovice.** Insolvenčním správcem se ustanovuje: BANKRUPCY TRUSTEES, v.o.s., IČ28978617, se sídlem Svatokřížská 57, 538 42 Ronov nad Doubravou, provozovna UDubu 43, 251 63 Kunice - Vidovice.

KS v Praze rozhodl dne 6.1.2015 pod Č.j.: KSPH 72 INS 34686/2014-A-9 o zjištění úpadku dlužníka: **a) Lukáš Hudák, nar. 22. 3. 1987, IČ: 88090183, a b) Kristýna Hudáková, nar. 5. 10. 1995, oba bytem Dělnická 569, 289 11 Pečky.** Insolvenčním správcem se ustanovuje: AK2H insolvenční v.o.s., IČ: 01885073, se sídlem Pařížská 1218/7, 400 01 Ústí nad Labem, provozovna Sokolská 166, 280 02 Kolín.

KS v Hradci Králové rozhodl dne 6.1.2015 pod Č.j.: KSPH 61 INS 34178/2014 - A - 11 o zjištění úpadku dlužníka: **Věra Jirásková, nar. 14. 02. 1977, IČ: 679 27874, bytem Třebusice 133, 273 41, Třebusice, koresp. adresa: Pražská 177, 273 61 Velká Dobrá.** Insolvenčním správcem se ustanovuje: AS ŽILAVSKÝ v.o.s., se sídlem Široká 36/5, 110 00 Praha 1, provozovna Pekařská 658, 272 01 Kladno.

KS v Praze rozhodl dne 7.1.2015 pod Č.j.: KSPH 62 INS 29178/2014-A-12 o zjištění úpadku dlužníka: **a) Božena Jansová, nar. 20. 8. 1962, b) Miroslav Jansa, nar. 3. 9. 1953, oba bytem Moskevská 2996, 272 04 Kladno.** Insolvenčním správcem se ustanovuje: JUDr. Kamil Andree, IČ: 66245192, se sídlem Dolní náměstí 22/43, 779 00 Olomouc, provozovna Huťská 229, 272 01 Kladno.

KS v Praze rozhodl dne 7.1.2015 pod Č.j.: KSPH 62 INS 21339/2014-A-12 o zjištění úpadku dlužníka: **a) Miroslav**

Bochníček, nar. 10. 4. 1962, b) Renata Bochníčková, nar. 5. 7. 1971, oba bytem Chotusice 46, 285 76 Chotusice. Insolvenčním správcem se ustanovuje: Ing. Lenka Jandurová, IČ: 70155844, se sídlem Dlouhá 103, 500 03 Hradec Králové, provozovna Církvice 245, 285 33 Církvice.

KS v Praze rozhodl dne 7.1.2015 pod Č.j.: KSPH 62 INS 22609/2014-A-11 o zjištění úpadku dlužníka: **Josef Svoboda, nar. 2. 2. 1971, trvale bytem Lázeňská 399, 274 01 Slaný.** Insolvenčním správcem se ustanovuje: Mgr. Ing. Petr Konečný, IČ: 66242002, se sídlem Na Stělnici 1212/39, 779 00 Olomouc, provozovna Huťská 229, 272 01 Kladno.

KS v Praze rozhodl dne 7.1.2015 pod Č.j.: KSPH 62 INS 17601/2014-A-20 o zjištění úpadku dlužníka: **a) Antonín Kirchof, nar. 16. 7. 1959, bytem Staroklánovická 260, 190 16 Praha 9, b) Zorjana Jeva Kirchofova, nar. 1. 6. 1974, bytem Dr. E. Beneše 237, 257 51 Bystřice.** Insolvenčním správcem se ustanovuje: JUDr. Lucie Marešová, IČ: 66253039, se sídlem Vodičkova 32, 110 00 Praha 1, provozovna Masarykovo náměstí 1041, 256 01 Benešov.

KS v Praze rozhodl dne 8.1.2015 pod Č.j.: KSPH 71 INS 32316/2014-A-9 o zjištění úpadku dlužníka: **Lukáše BORECKÉHO, narozeného 04.02.1993, IČ: 014 81 835, bytem Na Zadušce 468/3, 290 01 Poděbrady.** Insolvenčním správcem se ustanovuje: JUDr. Přemysl Kamenář, IČ: 662 01 608, se sídlem Sládkova 449/22, 405 02 Děčín I, provozovna nám. Přemyslovců 166, 282 02 Nymburk.

KS v Praze rozhodl dne 8.1.2015 pod Č.j.: KSPH 66 INS 34780/2014 - A - 9 o zjištění úpadku dlužníka: **Helena Knitlová, nar. 26.11.1957, IČ: 87288745, bytem Havlíčkova 507, 295 01 Mnichovo Hradiště.** Insolvenčním správcem se ustanovuje: LIQUIDATORS v.o.s., IČ: 24817465, se sídlem Radhoštěká 1942/2, 130 00 Praha 3, provozovna Žižkova 403, 293 01 Mladá Boleslav.

KS v Praze rozhodl dne 8.1.2015 pod Č.j.: KSPH 66 INS 32200/2014 - A - 14 o zjištění úpadku dlužníka: **Zita Abrahamová, nar. 18.5.1978, IČ: 71492135, bytem Na Beránku III 148, 252 25 Ořech.** Insolvenčním správcem se ustanovuje: JUDr. Michal Krejčí, IČ: 14997096, se sídlem Cementárne 1427/1a, 153 00 Praha 5, provozovna Žampach 2, 252 82 Kamenný Přívoz.

VÝCHODNÍ ČECHY

Hradec Králové - prohlášené konkurzy

KS v Hradci Králové prohlásil dne 5.1.2015 pod Č.j.: KSHK 40 INS 28868/2014 - A - 9/celk. 3 konkurs na majetek dlužníka: **V-MONTOS s.r.o., IČ: 25251333, Jungmannova 984, 544 01 Dvůr Králové nad Labem.** Insolvenčním správcem se ustanovuje: INSOLVENČNÝ v.o.s., IČ: 28821297, se sídlem Švehlova 472/15, 500 02 Hradec Králové.

KS v Hradci Králové prohlásil dne 8.1.2015 pod Č.j.: KSHK 35 INS 26486/2014 - A - 9/celk.3 konkurs na majetek dlužníka:

Horský hotel Kubát, s.r.o. v likvidaci, IČ: 27486150, Benecko 7, 512 37 Benecko. Insolvenčním správcem se ustanovuje: Mgr. Vít Biolík, Bohuslava Martinů 1038, 500 02 Hradec Králové.

Hradec Králové – ostatní

KS v Hradci Králové rozhodl dne 2.1.2015 pod Č.j.: KSHK 40 INS 32213/2014-A-9/celk.3 o zjištění úpadku dlužníka: **Josef Macek, r. č.: 780408/3232, IČ: 63592061, Komenského 317, 547 01 Náchod.** Insolvenčním správcem se ustanovuje: Mgr. David Švrček, IČ: 02409500, Petřílkova 1436/35, 158 00 Praha 13, provozovna: Bohuslavice 359, 549 06 Bohuslavice.

KS v Hradci Králové rozhodl dne 2.1.2015 pod Č.j.: KSHK 40 INS 33493/2014-A-6/celk.3 o zjištění úpadku dlužníka: **Jan Rydval, r. č.: 810128/3575, IČ: 69159041, Souvrat 31, 544 75 Mostek, a Jana Rydvalová, r. č.: 855815/3934, IČ: 00730637, Souvrat 31, 544 75 Mostek.** Insolvenčním správcem se ustanovuje: Insolvenční správci, v.o.s., IČ: 22800085, Dělnická 27, 434 01 Most, provozovna: Mladé Buky 250, 542 23 Mladé Buky.

KS v Hradci Králové rozhodl dne 2.1.2015 pod Č.j.: KSHK 40 INS 32253/2014-A-6/celk.3 o zjištění úpadku dlužníka: **Petr Kubík, r. č.: 850309/3489, IČ: 73991520, Masarykovo náměstí 40, 547 01 Náchod.** Insolvenčním správcem se ustanovuje: Mgr. Jana Luštická, IČ: 72566787, třída Karla IV. 634/25, 500 02 Hradec Králové, provozovna: Na Zátíši 1, 552 11 Velichovky.

KS v Hradci Králové rozhodl dne 2.1.2015 pod Č.j.: KSHK 40 INS 32981/2014-A-9/celk.3 o zjištění úpadku dlužníka: **Alena Nováková, r. č.: 635304/0738, IČ: 68216947, Libčice 58, 503 44 Libčice.** Insolvenčním správcem se ustanovuje: JUDr. Karel Miča, IČ: 01051784, V Holešovičkách 1579/24, 180 00 Praha 8, provozovna: Průmyslová 1200/4a, 500 02 Hradec Králové.

KS v Hradci Králové rozhodl dne 6.1.2015 pod Č.j.: KSHK 41 INS 34524/2014 - A - 6 / celk. 3 o zjištění úpadku dlužníka: **Marcela Bělinová, r. č.: 795612/3054, IČ: 76377458, Lipová 138, 503 21 Stěžery.** Insolvenčním správcem se ustanovuje: Mgr. Petr Zapletal, IČ: 01918893, se sídlem Argentinská 38, 170 00 Praha 7.

KS v Hradci Králové rozhodl dne 6.1.2015 pod Č.j.: KSHK 41 INS 34649/2014 - A - 6 / celk. 3 o zjištění úpadku dlužníka: **Marian Černý, r. č.: 771217/3612, IČ: 65718216, Slovanské náměstí 165, 541 01 Trutnov.** Insolvenčním správcem se ustanovuje: Ing. Lukáš Vlašný, IČ: 69813019, se sídlem Vančurova 2904, 390 01 Tábor.

KS v Hradci Králové rozhodl dne 6.1.2015 pod Č.j.: KSHK 35 INS 21870/2014-A-8/celk.3 o zjištění úpadku dlužníka: **Petra Šošovičky, r. č.: 550214/2228, IČ: 10504460, Chotěvice 130, 543 71 Hostinné.** Insolvenčním správcem se ustanovuje: Ing. Lenka Jandurová, IČ: 70155844, se sídlem Dlouhá 103, 500 03 Hradec Králové, provozovna Masarykovo náměstí 3, 544 01 Dvůr Králové nad Labem.

Zveme Vás na konferenci

Purchase Management Forum

19. 2. 2015

Hotel Majestic Plaza, Praha 1

www.purchasemanagement.cz

Prakticky zaměřené setkání pro specialisty v oblasti nákupu a financí i pro zástupce dodavatelů.

Poznejte nové trendy a získejte inspiraci pro svou praxi!



Bronislav Neubauer

Head of Central Procurement,
Raiffeisenbank a.s



Petr Gapko

Chief Economist,
GE Money Bank, a.s.

... a další.

N.215.6

Právní **ROZPRÁVY** 2015 (roč. V.)

Zveme Vás na distanční mezinárodní vědeckou konferenci oblasti práva a právních věd - Právní ROZPRÁVY 2015 s podtitulem "Vývoj práva"

13.-17. dubna 2015



CALL FOR PAPERS

Odborné texty oblasti práva a právní problematiky jsou přijímány k publikování v recenzovaném sborníku konference a kooperujících journalích.

Termín přihlášek: do 6. dubna 2015

Záštita konference: Ministerstvo spravedlnosti České republiky

Přihlášky: www.pravnirozpravy.econference.cz | pravnirozpravy@econference.cz



N.215.7

KS v Hradci Králové rozhodl dne 6.1.2015 pod Č.j.: KSPA 60 INS 27149/2014 - A - 22 o zjištění úpadku dlužníka: **REAL speciální silniční práce s.r.o., IČ: 64827135, Vítězství 653, 538 21 Slatiňany.** Insolvenčním správcem se ustanovuje: Ing. Jiří Fara, IČ: 46468765, Valteřická 757, 543 01 Vrchlaby.

KS v Hradci Králové rozhodl dne 7.1.2015 pod Č.j.: KSHK 42 INS 26566/2014 - A - 10/celk. 3 o zjištění úpadku dlužníka: **František Šturma, r. č. 460822/012, IČ: 68512392, bytem Bohuslavice nad Metují 16, 549 06 Bohuslavice nad Metují a dlužnice: Zdeňka Šturmová, r. č. 475428/011, IČ: 45920010, bytem Bohuslavice nad Metují 16, 549 06 Bohuslavice nad Metují.** Insolvenčním správcem se ustanovuje: Mgr. Pavel Bureš, IČ: 66224748, se sídlem Československé armády 556, 500 03 Hradec Králové, provozovna Na Zátíší 1,552 11 Velichovky.

KS v Hradci Králové rozhodl dne 7.1.2015 pod Č.j.: KSHK 41 INS 9/2015 - A - 6 / celk. 3 o zjištění úpadku dlužníka: **Lena Vaňková, r.č. 685604/1456, IČ: 47822449, Kunovice 62, 756 44 Kunovice.** Insolvenčním správcem se ustanovuje: Ing. Jakub Harvan, IČ: 73656607, se sídlem Palackého 175, 511 01 Turnov.

KS v Hradci Králové rozhodl dne 7.1.2015 pod Č.j.: KSHK 41 INS 35220/2014 - A - 7 / celk. 3 o zjištění úpadku dlužníka: **Josef Kadaník, r.č. 900608/3878, IČ: 76605612, Maršovu Úpice 46, 542 32 Maršov u Úpice.** Insolvenčním správcem se ustanovuje: VPI CZ, v.o.s., IČ: 03007740, se sídlem Sokolovská 5/49, 186 00 Praha 8.

KS v Hradci Králové rozhodl dne 8.1.2015 pod Č.j.: KSHK 42 INS 33357/2014 - A - 6 / celk. 3 o zjištění úpadku dlužníka: **Lubomír Trávníček, r. č. 580911/0340, IČ: 64349721, bytem Úsobí 192, 582 54 Úsobí a dlužnice: Jiřina Trávníčková, r. č. 595129/0125, IČ: 64349268, bytem Úsobí 192, 582 54 Úsobí.** Insolvenčním správcem se ustanovuje: Insolvency Project v. o. s., IČ: 28860993, se sídlem Dukelská třída 15/16, 500 02 Hradec Králové, provozovna Koželská 205, 584 01 Ledce nad Sázavou.

JIŽNÍ ČECHY

KS České Budějovice – prohlášené konkurzy

KS v Českých Budějovicích prohlásil dne 6.1.2015 pod Č.j.: KSCB 41 INS 30659/2014-A-8 konkurs na majetek dlužníka: **KEVA VOLARY, s.r.o., IČ: 26060922, Zbytiny-Blažejovice, 384 51, Volary.** Insolvenčním správcem se ustanovuje: Advokátní kancelář Vobořilová, Záborská, Pechoušková, v.o.s., IČ: 02832453, se sídlem U Trojice 2122/7, 370 04 České Budějovice .

KS České Budějovice – ostatní

KS v Českých Budějovicích rozhodl dne 22.12.2014 pod Č.j.: KSCB 41 INS 33209/2014-A-6 o zjištění úpadku dlužníka: **Miroslava Pražáka, r.č. 760601/1512, IČ: 72116803, Obrataň 204, 394 12 Obrataň.** Insolvenčním správcem se ustanovuje: Závěská a spol., v.o. s. IČ: 26468514, Ostrovského 253, 150 00 Praha 5.

KS v Českých Budějovicích rozhodl dne 22.12.2014 pod Č.j.: KSCB 25 INS 32930/2014-A-6 o zjištění úpadku dlužníka: **Karla Holického, r.č. 600316/1307, IČ: 60656379, Hamr 120, 378 04 Hamr; a Miluše Holické, r.č. 595830/0425, Hamr 120, 378 04 Hamr.** Insolvenčním správcem se ustanovuje: GESTORE v.o.s., IČ: 28820959, Na Lánech 30, 570 01 Litomyšl.

KS v Českých Budějovicích rozhodl dne 22.12.2014 pod Č.j.: KSCB 41 INS 31452/2014-A-10 o zjištění úpadku dlužníka: **Jiřího Haškovec, r.č. 570307/1363, IČ: 68541481, Lišky 714, 391 65 Bechyně, a Věry Haškovcové, r.č. 595522/1008, bytem tamtéž.** Insolvenčním správcem se ustanovuje: Administrace insolvenční CITY TOWER, v. o. s., IČ: 29414873, Hvězdova 1716/2b, 140 00 Praha 4.

KS v Českých Budějovicích rozhodl dne 8.1.2015 pod Č.j.: KSCB 41 INS 31911/2014-A-6 o zjištění úpadku dlužníka: **Michala Pavlanína, r.č. 600819/0507, IČ: 65967445, Školní 237, 382 11 Větřní.** Insolvenčním správcem se ustanovuje: Penz a Hadraba v.o.s., IČ: 28122330, Novohradská 745/21, 370 01 České Budějovice.

SEVERNÍ ČECHY

KS v Ústí nad Labem – ostatní

KS v Ústí nad Labem rozhodl dne 22.12.2014 pod Č.j.: KSUL 69 INS 17658/2014-A-8 o zjištění úpadku dlužníka: **manželů Jiřího Klečky, narozeného dne 25. 8. 1965, a Alexandry Klečkové, narozené dne 14. 11. 1984, oba trvale bytem v Teplicích, Trnovanská 1328/63.** Insolvenčním správcem se ustanovuje: AK2H insolvence v. o. s., IČ: 018 85 073, se sídlem v Ústí nad Labem, Pařížská 1218/7, provozovnou v Teplicích, Krupská 29, PSČ 415 01.

KS v Ústí nad Labem rozhodl dne 5.1.2015 pod Č.j.: KSUL 69 INS 31744/2014-A-8 o zjištění úpadku dlužníka: **Josefa Wiedemanna, narozeného dne 10. 1. 1970, IČ: 622 08 578 (zrušená živnost), a Jany Wiedemannové, narozené dne 1. 5.1971, oba bytem trvale v Teplicích, Jankovcova 1221/50, PSČ 415 01.** Insolvenčním správcem se ustanovuje: REVITALA,



KOMORNÍ LISTY

časopis soudních exekutorů



vydává Exekutorská komora ČR
vychází od roku 2009

ZAJÍMAJÍ VÁS EXEKUCE?

ČTĚTE KOMORNÍ LISTY!

časopis soudních exekutorů

Dozvíte se podrobnosti:

- o průběhu exekučního řízení a souběhu s insolvenční
- o novinkách v exekucích v zahraničí
- o historii exekucí nejen v českých zemích
- o judikatuře v exekuční sféře

Časopis vychází v tištěné i elektronické podobě. Můžete si jej bezplatně objednat prostřednictvím e-mailu redakce@ekcr.cz.

Exekutorská komora ČR, Na Pankráci 1062/58, 140 00 Praha 4, redakce@ekcr.cz, +420 210 311 000, www.ekcr.cz



N.215.8

v. o. s., IČ: 254 13 368, se sídlem v Jablonci nad Nisou, Josefa Hory 4080/23, provozovnou v Teplicích, Kollárova 1514/2, PSČ 415 01.

KS v Ústí nad Labem rozhodl dne 5.1.2015 pod Č.j.: KSUL 44 INS 32945/2014-A-10 KSUL 44 INS 32945/2014-B o zjištění úpadku dlužníka: **APOKRON s.r.o., IČ: 27134369, Husova 358, 419 01 Duchcov.** Insolvenčním správcem se ustanovuje: Mgr. Tomáš Linha, IČ: 66251354, se sídlem Trojanova 18, 120 00 Praha 2, provozovna Myslbekova 795/9, 415 01 Teplice.

KS v Ústí nad Labem rozhodl dne 7.1.2015 pod Č.j.: KSUL 74 INS 33220/2014-A-10 KSUL 74 INS 33220/2014-B-1 o zjištění úpadku dlužníka: **Martin Bukáček, nar. 09.11.1977, IČ: 71323295, trvale bytem: Mírové náměstí 35, 440 01 Louny, posledním sídlem: Staropramenná 221/25, 150 00 Praha 5.** Insolvenčním správcem se ustanovuje: JUDr. Petr Moravec, IČ: 45836370, se sídlem Pod Hybšankou 3090/28, 150 00 Praha 5.

KS v Ústí nad Labem rozhodl dne 7.1.2015 pod Č.j.: KSUL 74 INS 33491/2014-A-10 KSUL 74 INS 33491/2014-B-1 o zjištění úpadku dlužníka: **Lenka Jedličková, nar. 14.09.1986, trvale bytem Vinařická 1290, 431 11 Jirkov, a Michal Jedlička, nar. 20.05.1974, IČ: 64176924, trvale bytem i sídlem Vinařická 1290, 431 11 Jirkov.** Insolvenčním správcem se ustanovuje: Burián & Penka, insolvence, v.o.s., IČ: 29352037, se sídlem Zahradnická 223/6, 603 00 Brno.

KS v Ústí nad Labem rozhodl dne 8.1.2015 pod Č.j.: KSUL 85 INS 34006/2014-A KSUL 85 INS 34006/2014-B o zjištění úpadku dlužníka: **Romana Plocha, nar. 03.01.1974, IČ: 74590634, trv. bytem nám. Svobody 2/2, 415 01 Teplice.** Insolvenčním správcem se ustanovuje: Burián & Penka, insolvence, v.o.s.,

IČO:29352037, se sídlem Zahradnická 223/6, 603 00 Brno, provozovna Československých legií 445/4, 415 01 Teplice - Trnovany.

KS v Ústí nad Labem rozhodl dne 8.1.2015 pod Č.j.: KSUL 79 INS 34004/2014-A-10 o zjištění úpadku dlužníka: **a) Jaroslava Dvořáka, nar. 6.11.1960 a dlužníka b) Nadi Dvořákové, nar. 6.9.1973, oba trvale bytem Lidická 69, 434 01 Most.** Insolvenčním správcem se ustanovuje: Sdružená konkurzní v.o.s., IČ: 25431463, se sídlem Bělehradská 1191/9, 400 01 Ústí nad Labem, provozovna Bělehradská 3347/7, 434 01 Most.

KS v Ústí nad Labem rozhodl dne 8.1.2015 pod Č.j.: KSUL 85 INS 25849/2014-A-19 KSUL 85 INS 25849/2014-B-1 o zjištění úpadku dlužníka: **Vlastimila Kalibána, nar. 08.09.1976, IČ: 88896625, trv. bytem Pionýrů 1700, 431 11, Jirkov.** Insolvenčním správcem se ustanovuje: Burián & Penka, insolvence, v.o.s., IČO:29352037, se sídlem Zahradnická 223/6, 603 00 Brno, provozovna Revoluční 45/7, 430 01 Chomutov.

KS v Ústí nad Labem rozhodl dne 8.1.2015 pod Č.j.: KSUL 85 INS 33226/2014-A KSUL 85 INS 33226/2014-B o zjištění úpadku dlužníka: **Táni Zeiselové, nar. 19.11.1961, IČ: 86802003, trv. bytem Chřibská 205, 407 44 Chřibská.** Insolvenčním správcem se ustanovuje: JUDr. Martin Litvan LL.M., Ph.D., IČO:66212910, místem podnikání Fügnerovo náměstí 1808/3, 120 00 Praha 2, provozovna SNP 131, 408 01 Rumburk.

KS v Ústí nad Labem – pobočka v Liberci – ostatní

KS v Ústí nad Labem pobočka v Liberci rozhodl dne 6.1.2015 pod Č.j.: KSLB 76 INS 25581/2014-A-14 o zjištění úpadku dlužníka: **Petera Horvátha, nar. 23.1.1973 a dlužnice Diany**

Horváthové, nar. 9.10.1982, oba trvale bytem Borový vrch 792/48, 460 14 Liberec. Insolvenčním správcem se ustanovuje: Administrace insolvenční CITY TOWER, v.o.s., IČ: 294 14 873, se sídlem Praha 4, Hvězdova 1716/2b, PSČ 140 00.

KS v Ústí nad Labem pobočka v Liberci rozhodl dne 7.1.2015 pod Č.j.: KSLB 86 INS 29278/2014-A-9 o zjištění úpadku dlužníka: **Martina Pulíčka, narozeného 21.9.1983, bytem Sadová3957/7, Jablonce nad Nisou, a dlužnice Eriky Pulíčkové, narozené 25.8.1988, identifikační číslo osoby 762 73 679, bytem Jistebsko 14, Pěnčín.** Insolvenčním správcem se ustanovuje: JUDr. Ing. Ivan Rott, identifikační číslo osoby 130 43 005, se sídlem Křížová 18, Brno.

ZÁPADNÍ ČECHY

KS v Plzni – ostatní

KS v Plzni rozhodl dne 5.1.2015 pod Č.j.: KSPL 29 INS 32283/2014 – A – 10 o zjištění úpadku dlužníka: **Tomáš Kosík, IČ: 74682644, r.č. 760116/1898, Stará Kysibelská 599/33, 360 01 Karlovy Vary.** Insolvenčním správcem se ustanovuje: Administrace insolvenční CITYTOWER, v.o.s., IČ: 29414873, se sídlem Hvězdova 1716/2b, 140 00 Praha 4.

KS v Plzni rozhodl dne 6.1.2015 pod Č.j.: KSPL 56 INS 34362/2014 – A – 13 o zjištění úpadku dlužníka: **Július Koňar, r.č. 611007/1055, podnikající pod IČO01705113, trvalým pobytem Družby 978/3, 312 00 Plzeň.** Insolvenčním správcem se ustanovuje: JUDr. Marek Görgeš, IČ: 64374165, sídlem Žižkova 1737/52, 301 00 Plzeň.

KS v Plzni rozhodl dne 6.1.2015 pod Č.j.: KSPL 56 INS 34449/2014 – A – 8 o zjištění úpadku dlužníka: **Marcela Kopecká, r.č. 635413/0420, podnikající pod IČ: 73691712, trvalým pobytem Plzeňská 241, 330 08 Zruč-Senec.** Insolvenčním správcem se ustanovuje: Ing. Petr Bendl, IČ: 45343942, sídlem Soukenická 5, 305 51 Plzeň (Hvozď 27, 331 01 Hvozď).

KS v Plzni rozhodl dne 7.1.2015 pod Č.j.: KSPL 54 INS 31751/2014 – A – 8 o zjištění úpadku dlužníka: **Helena Lipovská, IČ: 44661959, r.č. 585922/6659, bytem U Koupaliště 914/5, 360 05 Karlovy Vary.** Insolvenčním správcem se ustanovuje: JUDr. Věra Sedláčková, IČ: 13127055, se sídlem Sudoměřská 46, 130 00 Praha 3, provozovna Libušina 527/36, 360 01 Karlovy Vary.

KS v Plzni rozhodl dne 8.1.2015 pod Č.j.: KSPL 54 INS 33670/2014 – A – 9 o zjištění úpadku dlužníka: **Veronika Koglerová, IČ: 76580440, r.č. 865303/2465, bytem Ruběšova 620/6, 326 00 Plzeň.** Insolvenčním správcem se ustanovuje: e INSOLUTION, v.o.s., IČ: 24847381, se sídlem

Koněvova 2660/141, 130 83 Praha 3, provozovna Šafaříkovy sady 2455/5, 301 00 Plzeň.

KS v Plzni rozhodl dne 8.1.2015 pod Č.j.: KSPL 54 INS 33965/2014 – A – 8 o zjištění úpadku dlužníka: **Dagmar Koritková, IČ: 74204653, r.č. 645918/6382, bytem Skvrňanská 1004/20, 301 00 Plzeň.** Insolvenčním správcem se ustanovuje: e Mgr. Petr Brož, IČ: 71471766, se sídlem Nad Malým Mýtem 615/4, 147 00 Praha, provozovna Železniční 2658/17, 326 00 Plzeň.

SEVERNÍ MORAVA

KS v Ostravě – ostatní

KS v Ostravě rozhodl dne 5.1.2015 pod Č.j.: KSOS 34 INS 14345/2014 – A12 o zjištění úpadku dlužníka: **Jakub Židek, r.č.: 890706/5849, IČ: 75218283, Bezručovo nábřeží 46, 747 41, Branka u Opavy.** Insolvenčním správcem se ustanovuje: JUDr. Ivana Santariusová, se sídlem Stodolní 1293/3, 702 00 Ostrava, která v projednávané věci vykonává svou činnost v provozovně: Olomoucká, 267/29, Opava, 746 01.

KS v Ostravě rozhodl dne 7.1.2015 pod Č.j.: KSOS 22 INS 32057/2014-A-7 o zjištění úpadku dlužníka: **Roman Zedník, IČ: 74768514, r.č. 890507/5729, bytem: 783 65 Mrsklesy 98.** Insolvenčním správcem se ustanovuje: JUDr. Aleš Vídenský, IČ: 66220548, se sídlem Sokolská třída 22/966, 702 00 Moravská Ostrava, provozovna Zámečnická 3a, 772 00 Olomouc.

KS v Ostravě rozhodl dne 7.1.2015 pod Č.j.: KSOS 22 INS 32982/2014-A-5 o zjištění úpadku dlužníka: : **č.1: Dalibor Novák, r.č.: 550108/1850, IČ: 12121860/747 61, Vršovice 86, č.2: Simona Nováková, r.č.: 665330/2524, IČ: 76456013, 74761, Vršovice 86.** Insolvenčním správcem se ustanovuje: Mgr. Ing. Bohumil Kaduch, IČ: 73085090, se sídlem Sadová 553/8, 702 00 Ostrava, provozovna Malá 309/2, 747 14 Ludgeřovice.

KS v Ostravě rozhodl dne 7.1.2015 pod Č.j.: KSOS 22 INS 34286/2014-A6 o zjištění úpadku dlužníka: **Pavel Suffner, r.č.: 740126/5476, IČ: 76283399, 74787 Svatoňovice 77.** Insolvenčním správcem se ustanovuje: Mgr. Zuzana Žatková, se sídlem Masarykovo náměstí 38, 733 01 Karviná, provozovna Celní 1486/4, 748 01 Hlučín.

KS v Ostravě rozhodl dne 7.1.2015 pod Č.j.: KSOS 22 INS 32982/2014-A-5 o zjištění úpadku dlužníka: : **č.1: Dalibor Novák, r.č.: 550108/1850, IČ: 12121860/747 61, Vršovice 86, č.2: Simona Nováková, r.č.: 665330/2524, IČ: 76456013, 74761, Vršovice 86.** Insolvenčním správcem se ustanovuje: Mgr. Ing. Bohumil Kaduch, IČ: 73085090, se sídlem Sadová 553/8, 702 00 Ostrava, provozovna Malá 309/2, 747 14 Ludgeřovice.

KS v Ostravě rozhodl dne 8.1.2015 pod Č.j.: KSOS 22 INS 33121/2014-A-6 o zjištění úpadku dlužníka: **Petra Pončíková, r.č.: 815102/5850, IČ: 87177013, 75501, Lhota u Vsetína 218.** Insolvenčním správcem se ustanovuje: JUDr. Kateřina Martinková, IČ: 66220521, se sídlem Sokolská tř. 22, 702 00 Moravská Ostrava, provozovna Dukelských hrdinů 561, 756 61 Rožnov pod Radhoštěm.

KS v Ostravě – pobočka Olomouc

– ostatní

KS v Ostravě pobočka v Olomouci rozhodl dne 5.1.2015 pod Č.j.: KSOL 10 INS 30100/2014 – A5 o zjištění úpadku dlužníka: **1) Libor Dzida, r.č. 730909/5079, bytem Za Školou 411, 783 55 Velký Újezd 2) Beáta Dzidová, r.č. 785528/5372, bytem Za Školou 411, 783 55 Velký Újezd.** Insolvenčním správcem se ustanovuje: Ing. Mgr. Kamil Gern, IČ: 60548754, se sídlem Horní lán 1310/10A, 779 00 Olomouc.

KS v Ostravě pobočka v Olomouci rozhodl dne 5.1.2015 pod Č.j.: KSOL 10 INS 27707/2014 – A7 o zjištění úpadku dlužníka: **Jiří Kamínek, r.č. 671021/0540, IČ: 87945649, Horní 50/69, 783 13 Štěpánov.** Insolvenčním správcem se ustanovuje: Mgr. Ing. Pavla Buxbaumová, IČ: 72536772, se sídlem Masarykovo náměstí 37, 783 91 Uničov.

JIŽNÍ MORAVA

KS v Brně – ostatní

KS v Brně rozhodl dne 6.1.2015 pod Č.j.: KSBR 52 INS 18875/2014-A-27 o zjištění úpadku dlužníka: **Karel Krejčí, nar. 26. 4. 1957, IČ: 14672871, bytem Zahradnická 315/16, 603 00 Brno, sídlem Prechov ev. č. 99, 691 01 Moravský Žižkov.** Insolvenčním správcem se ustanovuje: Indra-Sebesta v.o.s., IČ: 26919877, se sídlem Čechyňská 361/16, 602 00 Brno.

KS v Brně rozhodl dne 7.1.2015 pod Č.j.: KSBR 27 INS 21676/2014-A-14 o zjištění úpadku dlužníka: **Jiří Pazderský, r.č.: 590425/1925, IČ: 456 33 401, 691 23 Ivaň 251.** Insolvenčním správcem se ustanovuje: Mgr. Miroslav Sládek, advokát, nar. 14.11.1971, IČ: 662 44 218, se sídlem Herspická 800/6, 639 00 Brno, provozovna Havlíčkova 198, 664 42 Modřice.

KS v Brně rozhodl dne 8.1.2015 pod Č.j.: KSBR 29 INS 29115/2014-A-11 o zjištění úpadku dlužníka: **a) Jiří Sklenář, RČ 670826/0009, nar. 26. 8. 1967, 69603 Dubňany, Nová 402, IČ: 15540383, a dlužníka b) Jana Sklenářová, RČ 685611/0327, nar. 11. 6. 1968, 696 03 Dubňany, Nová 402, IČ: 47374152.** Insolvenčním správcem se ustanovuje: Ing. Petr Jančík DI.S., IČ: 25805657, se sídlem Kaunicova 76, 688 01 Uherský Brod, provozovna Zámecká 6, 698 01 Veselí nad Moravou.

Likvidace

Společnost **4 PLAY s.r.o. v likvidaci, Dolní náměstí 772, 373 44 Zlín, IČ: 25187384** oznamuje, že dne 6.10.2014 vstoupila do likvidace. Likvidátorem byl jmenován Robert Smolen, CHelčického 96/13, 370 01 České Budějovice.

Společnost **AAR SW s.r.o. v likvidaci, V Čekale 391, 253 01 Hostivice, IČ: 24812501** oznamuje, že dne 6.5.2014 vstoupila do likvidace. Likvidátorem byl jmenován Jan Románek, V Čekale 391/23, 253 01 Hostivice.

Společnost **AAS AUTOCENTRUM PRAHA, spol. s r. o., Revulce 1318/16, Praha 4, IČ: 27921573** oznamuje, že vstoupila do likvidace. Likvidátorem byl jmenován Ing. Radomír Válek, Otradovice 37, 294 74 Předměčie n. J.

Společnost **AD Styl spol. s.r.o., Meisnerova 1877/8, 430 01 Chomutov, IČ: 25016024** oznamuje, že dne 8.6.2011 vstoupila do likvidace. Likvidátorem byl jmenován Mgr. Martin Kolář, na Vinici 1227/32, 405 02 Děčín - IV - Podmoky.

Společnost **AERA, s.r.o., Marie Majerové 481/4, 638 00 Brno, IČ: 46344144** oznamuje, že dne 29.5.2012 vstoupila do likvidace. Likvidátorkou byly jmenovány Mgr. Kristýna Vondráčková, Roubalova 25, 602 00 Brno.

Společnost **AGENCY 92, s.r.o. Běloveská 1674, 547 01 Náchod, IČ: 25992741** oznamuje, že vstoupila do likvidace. Likvidátorkou byly jmenovány Mgr. Kristýna Vondráčková, Roubalova 25, 602 00 Brno.

Společnost **AIRBORNE CZ s.r.o., v likvidaci, Cejl 18, 602 00 Brno, IČ: 26240084** oznamuje, že dne 27.5.2014 vstoupila do likvidace. Likvidátorem byla jmenována JUDr. Kateřina Pavlíková, Příkop 843/4, 602 00 Brno.

Společnost **Alma Moravia spol. s.r.o. v likvidaci, Slavníkova 2357/9, 169 00 Praha 6, IČ: 26851822** oznamuje, že dne 7.10.2014 vstoupila do likvidace. Likvidátorem byl jmenován Juraj Alexander.

Společnost **Alpha UK CZ s.r.o., Masarykovo náměstí 1544, 530 02 Pardubice, IČ: 26014068** oznamuje, že vstoupila

do likvidace. Likvidátorem byl jmenován 1. správcovská a konkurzní v.o.s., Sladkovského 67, 530 02 Pardubice.

Společnost **ALVE TRADE s.r.o. v likvidaci, Sochařská 335/5, Praha 7, IČ: 26688107** oznamuje, že dne 20.11.2014 vstoupila do likvidace. Likvidátorem byl jmenován Ing. Martin Frejlich, Lidická 884/6, 150 00 Praha 5.

Společnost **ANCO Anglická 26 s.r.o., Belgická 115/40, 120 00 Praha 2 Vinohrady, IČ: 28488725** oznamuje, že dne 28.7.2014 vstoupila do likvidace. Likvidátorem byl jmenován Roberto Massa, Belgická 115/40, 120 00 Praha 2 - Vinohrady.

Společnost **ANIO.kz s.r.o. v likvidaci, Na Poříčí 80, Králův Dvůr, IČ: 25703897** oznamuje, že vstoupila do likvidace. Likvidátorem byl jmenován Ing. Radomír Válek, Otradovice 37, 294 74 Předměčie n. J.

Společnost **APART - HOUSE spol. s.r.o. v likvidaci, náměstí Republiky 31, 323 00 plzeň, IČ: 25232975** oznamuje, že dne 20.7.2011 vstoupila do likvidace. Likvidátorem byl jmenován Mgr. Tomáš Linha, Trojanova 18, 120 00 Praha 2.

Společnost **AREOLA a.s. v likvidaci, Na Příkopě 859/22, 110 00 Praha 1 - Nové Město, IČ: 27476871** oznamuje, že dne 26.6.2014 vstoupila do likvidace.

Společnost **ARTSON I. společnost s ručením omezeným, v likvidaci, Březenecká 4799, 430 01 Chomutov, IČ: 63149656** oznamuje, že dne 30.4.2013 vstoupila do likvidace. Likvidátorem byl jmenován Beneš - insolvenční správce v.o.s., Tušimice 23, 432 01 Kadaň.

Společnost **Astrium Czech Republic s.r.o. v likvidaci, Kaprova 42/14, 110 00 Praha - Staré Město, IČ: 24737712** oznamuje, že dne 31.12.2013 vstoupila do likvidace. Likvidátorem byl jmenován Dr. Oliver Frese.

Společnost **ATELIER ADÁMEK s.r.o. v likvidaci, Amforova 1888, 155 00 Praha 13, IČ: 64940161** oznamuje, že dne 23.7.2014 vstoupila do likvidace. Likvidátorem byl jmenován Jiří Adámek, Amforová 1888, 155 00 Praha 13.

Společnost **ATPM s.r.o., V Podhájí 776/30, 400 01 Ústí nad Labem, IČ: 27317731** oznamuje, že dne 19.6.2014 vstoupila do likvidace. Likvidátorem byl jmenován GRM Insolvenční v.o.s..

Společnost **BESTREAL INTERNATIONAL IMMOBILIEN AGENTUR s.r.o. v likvidaci, Na Roudné 158, 301 65 Plzeň, IČ: 25201671** oznamuje, že dne 18.1.2011 vstoupila do likvidace. Likvidátorem byl jmenován Mgr. Radan Melka, Trojanova 18, 120 00 Praha 2.

Společnost **BILLPOOL, spol. s.r.o. v likvidaci, Bořivojova 1774, 413 01 Roudnice nad Labem, IČ: 25327569** oznamuje, že vstoupila do likvidace. Likvidátorem byl jmenován Josef Kujal, Klimentská 1246/1, 110 00 Praha 1.

Společnost **BIONALIA s.r.o. v likvidaci, U Albrechtova vrchu 11, 155 00 Praha 5, IČ: 18627633** oznamuje, že dne 24.10.2014 vstoupila do likvidace. Likvidátorem byl jmenován JUDr. František Futó, Bronzová 2025/31, 155 00 Praha 5.

Společnost **BMW BERVID s.r.o., Hradec Králové, IČ: 24807401** oznamuje, že dne 3.3.2014 vstoupila do likvidace. Likvidátorem byl jmenován Advokátní kancelář Wildt & Bielek, Bohuslava Martinů 1038, 500 02 Hradec Králové.

Společnost **BO Company s.r.o. v likvidaci, Mikanova 3250/9, Praha 10, IČ: 27650448** oznamuje, že vstoupila do likvidace. Likvidátorem byl jmenován Ing. Radomír Válek, Otradovice 37, 294 74 Předměčice n. J.

Společnost **Bondar plus s.r.o., Vrchlického 705/2, 415 01 Teplice, IČ: 27249549** oznamuje, že dne 4.11.2014 vstoupila do likvidace. Likvidátorkou byla jmenována Smirnova Elena, Káránská 340/30, 108 00 Praha 10.

Společnost **BORO - SERVIS - PLUS Ústí nad Labem s.r.o., Brandtova 3265/10, 400 11 Ústí nad Labem, IČ: 25410491** oznamuje, že dne 11.11.2014 vstoupila do likvidace. Likvidátorem byl jmenován GRM Insolvence v.o.s., Vaníčková 1070/29, 400 01 Ústí nad Labem.

Společnost **BORSKÝ Q-MONT společnost s ručením omezeným v likvidaci, Plzeňská 270, 348 02 Bor, IČ: 61777706** oznamuje, že dne 18.1.2011 vstoupila do likvidace. Likvidátorem byl jmenován Mgr. Radan Melka, Trojanova 18, 120 00 Praha 2.

Společnost **BRAMANTE, a.s., Koperníkova 1127/3, Praha 2, IČ: 27590135** oznamuje, že dne 3.1.2014 vstoupila do likvidace. Likvidátorkou byla jmenována JUDr. Dagmar Mixová, Masarykova 93, 400 01 Ústí nad Labem.

Společnost **BRNO, Fly SOPRES, spol. s.r.o. v likvidaci, Hrnčířská 15, 602 00 Brno, IČ: 48529974** oznamuje, že dne 29.10.2014 vstoupila do likvidace. Likvidátorem byl jmenován Jaroslav Pomezný, Čejkovická 3, 628 00 Brno.

Společnost **BRUG, s.r.o. v likvidaci, Rumunská 1, 120 00 Praha 2, IČ: 60750219** oznamuje, že dne 28.2.2012 vstoupila do likvidace. Likvidátorem byl jmenován JUDr. Josef Cupka, Trojanova 18, 120 00 Praha 2.

Společnost **BuzzFree s.r.o., Na Čechčelice 618/9, 150 00 Praha 5 - Smíchov, IČ: 28495381** oznamuje, že dne 9.1.2014 vstoupila do likvidace. Likvidátorkou byla jmenována JUDr. Dagmar Mixová, Masarykova 93, 400 01 Ústí nad Labem.

Společnost **Bytové družstvo Brožíkova 14, družstvo, Brožíkova 52/14, Lesná, 638 00 Brno, IČ: 01688669** oznamuje, že dne 20.10.2014 vstoupila do likvidace. Likvidátorem byl jmenován Mgr. Jakub Trávníček, Jiljkova 199, 615 00 Brno.

Společnost **Bytové družstvo Národní obrany 589 v likvidaci, Národní obrany 10/589, Praha 6, IČ: 25081926** oznamuje, že dne 1.10.2014 vstoupila do likvidace. Likvidátorkou byla jmenována Jitka Hrabětová, Kyjevská 14, 160 00 Praha 6.

Společnost **Bytové družstvo Stará 17, Stará 97/17, 602 00 Brno, IČ: 29231230** oznamuje, že dne 25.7.2014 vstoupila do likvidace. Likvidátorem byl jmenován Mgr. Peter Mrázik, Revúcká 1230/10, 784 01 Litovel.

Společnost **Bytové družstvo Zahradnická 7, družstvo v likvidaci, Zahradnická 7, 603 00 Brno - Staré Brno, IČ: 29201861** oznamuje, že dne 9.10.2014 vstoupila do likvidace. Likvidátorem byl jmenován Mgr. Jakub Lomem 2620/18, 628 00.

Společnost **C +V, spol. s.r.o., Husinecká 10, 130 00 Praha 3, IČ: 43226931** oznamuje, že dne 18.2.2014 vstoupila do likvidace. Likvidátorkou byla jmenována JUDr. Dagmar Mixová, Masarykova 93, 400 01 Ústí nad Labem.

Společnost **CALLISTO U.K. v.o.s., Úzká 1, 500 02 Hradec Králové, IČ: 64824012** oznamuje, že dne 27.3.2014 vstoupila do likvidace.

Společnost **Camping Šluknov s.r.o. v likvidaci, Rumburská 718, 407 77 Šluknov, IČ: 22801774** oznamuje, že dne 19.11.2014 vstoupila do likvidace. Likvidátorkou byla jmenována JUDr. Blanka Čechová, 407 79 Mikulášovice.

Společnost **CELCO CZ s.r.o. v likvidaci, Jateční 269/10, 301 00 Plzeň, IČ: 27437850** oznamuje, že dne 1.9.2014 vstoupila do likvidace. Likvidátorkou byla jmenována Mgr. Ing. Jarmila Sedláčková.

Společnost **Certi s.r.o., Velvarská 1651/9, 160 00 Praha 6, IČ: 64574903** oznamuje, že dne 1.2.2013 vstoupila do likvidace. Likvidátorem byl jmenován Jiří Hart, Velvarská 9, Praha 6.

Společnost **CMI - Institut pro kapitálový trh, společnost s.r.o., Na Dyrince 12, 160 00 Praha 6, IČ: 62583336** oznamuje, že dne 1.12.2014 vstoupila do likvidace. Likvidátorem byl jmenován Ing. Vladislav Pavlát, Cholupická 39, 142 00 Praha 4 - Kamýk.

Společnost **COLORPRINT Bohemia, spol.s .r.o., Tušimice 20, Kadaň, 432 01, IČ: 60201657** oznamuje, že dne 29.8.2007 vstoupila do likvidace. Likvidátorem byl jmenován Mgr. Martin Kolář, Na Vinici 1227/32, 405 02 Děčín.

Společnost **COMPU - SHACK Czechoslovakia Distribuce s.r.o. v likvidaci, Kojetínská 2668, 767 01 Kroměříž, IČ: 46980644** oznamuje, že dne 19.7.2014 vstoupila do likvidace. Likvidátorem byl jmenován Ing. Vilém Jordán, Kojetínská 3367/117, Kroměříž.

Společnost **COS - ZL. spol. s.r.o. v likvidaci, Plzeňská 518/281, Praha 5, IČ: 25701738** oznamuje, že vstoupila do likvidace. Likvidátorem byl jmenován Ing. Radomír Válek, Otradovice 37, 294 74 Předměčice n. J.

Společnost **CSGATE - HOLDING spol.s r.o., Příkop 838/6, 602 00 Brno, IČ: 63484200** oznamuje, že dne 23.9.2014 vstoupila do likvidace. Likvidátorem byl jmenován Ing. Josef Nožička, Spodní 22, 625 00 Brno.

Společnost **CWG Czech spol. s.r.o. v likvidaci, Pod Šeptouchovem 510, 584 01 Ledec nad Sázavou - Havlíčkův Brod, IČ: 25267892** oznamuje, že dne 6.5.2014 vstoupila do likvidace. Likvidátorem byl jmenován Mgr. Jonáková Irena, Horní 14, 5810 01 Havlíčkův Brod.

Společnost **Čechy Global s.r.o. v likvidaci, Ke Statku 71, Jilové u Prahy - Borek, IČ: 26054230** oznamuje, že vstoupila do likvidace. Likvidátorem byl jmenován Ing. Radomír Válek, Otradovice 37, 294 74 Předměčice n. J.

Společnost **Česká asociace inkasních kancelářů, v likvidaci, havelkova 22, 130 00 Praha 3, IČ: 02865807** oznamuje, že dne 5.9.2014 vstoupila do likvidace. Likvidátorem byl jmenován JUDr. Aleš Doubek, Kofenského 1025/7, 150 00 Praha 5 - Smíchov.

Společnost **České doménové centrum s.r.o. v likvidaci, Roháčova 188/37, Praha 3, IČ: 28989945** oznamuje, že vstoupila do likvidace. Likvidátorem byl jmenován Ing. Radomír Válek, Otradovice 37, 294 74 Předměčice n. J.

Společnost **DAR- TEL, s.r.o., Okrajova 1335/3, 674 01 Třebíč, IČ: 26283115** oznamuje, že dne 30.10.2012 vstoupila do likvidace. Likvidátorkou byla jmenována Mgr. Kristýna Vondráčková, Roubalova 25, 602 00 Brno.

Společnost **DATADEZ spol. s.r.o. v likvidaci, Havlíčkova 1/234, 757 01 Valašské Meziříčí, IČ: 25368699** oznamuje, že dne 24.9.2014 vstoupila do likvidace. Likvidátorem byl jmenován Ing. petr Klus, CSc., Řeznická 33, 738 01 Frýdek-Místek.

Společnost **DERBL, s.r.o. v likvidaci, náměstí Míru 149, 436 01 Litvínov, IČ: 62303821** oznamuje, že dne 6.11.2013 vstoupila do likvidace. Likvidátorem byl jmenován Tomko partneři v.o.s., Moskevská 14, 434 01 Most.

Společnost **DEXOR s.r.o. v likvidaci, U Pily, 370 94 České Budějovice, IČ: 25184288** oznamuje, že vstoupila do likvidace. Likvidátorem byl jmenován Ing. Fr. Svobodný, Ant. Barcala 37, 370 05 České Budějovice.

Společnost **Dopravspol spol. s.r.o. v likvidaci, Přepařská ul. 511 01 Turnov, IČ: 49815628** oznamuje, že dne 31.10.2014 vstoupila do likvidace. Likvidátorem byl jmenován Vladislav Horák, B. Smetany 1954, 511 01 Turnov.

Společnost **DOTEK - SERVIS s.r.o., Na Koncích 719, 691 55 Moravská Nová Ves, IČ: 28312180** oznamuje, že dne 3.12.2014 vstoupila do likvidace. Likvidátorem byl jmenován Ing. Zdeněk Doležel, J. Palacha 2524/26, 690 02 Břeclav.

Společnost **DROM s.r.o., Nerudova 48, 431 45 Břežno u Chomutova, IČ: 25048198** oznamuje, že dne 26.6.2011 vstoupila do likvidace. Likvidátorem byl jmenován Mgr. Martin Kolář, Na Vinici 1227/32, 405 02 Děčín.

Společnost **Družstevní podnik pro živočišnou výrobu v likvidaci, Smetanovo náměstí 279, 580 01 Havlíčkův Brod, IČ: 13582666** oznamuje, že dne 17.6.2014 vstoupila do likvidace. Likvidátorkou byla jmenována Mgr. Jonáková Irena, Horní 14, 580 01 Havlíčkův Brod.

Společnost **Družstvo Čajkovského 11 v likvidaci, Čajkovského 11/1904, Praha 3, IČ: 61861766** oznamuje, že dne 1.11.2014 vstoupila do likvidace. Likvidátorkou byl jmenována Ing. Dana Vaňková, Černého 515, 182 00 Praha 8.

Společnost **Družstvo nájemníků Hostivítova 6 v likvidaci, Hostivítova 115/6, 120 00 Praha 2, IČ: 48032417** oznamuje, že dne 3.11.2014 vstoupila do likvidace. Likvidátorem byl jmenován Mgr. Ondřej Tejnor, Nad Petruskou 2162/4, 120 00 Praha 2.

Společnost **Družstvo OLEKSY , Štichova 650, 149 00 Praha 4, IČ: 27919846** oznamuje, že dne 16.9.2014 vstoupila do likvidace. Likvidátorem byl jmenován Tomko a partneři v.o.s., Vinohradská 938/37, 120 00 Praha 2.

Společnost **Družstvo ŠKOLKA v likvidaci, U Školičky 1913/6, 190 00 Praha 9, IČ: 25664859** oznamuje, že dne 3.11.2014 vstoupila do likvidace. Likvidátorem byl jmenován JUDr. Pavel Novický, Košťálkova 1104/4, 182 00 Praha 8.

Společnost **Družstvo vlastníků domu Eliášova 50/763, Praha 6 v likvidaci, IČ: 61862029** oznamuje, že vstoupila do likvidace. Likvidátorem byl jmenován Mgr. Petr Krechler, Dušní 906/8, 110 00 Praha 1.

Společnost **DUBA a spol. v likvidaci, Jahodov 5, 580 01 Havlíčkův Brod, IČ: 15059383** oznamuje, že dne 14.6.2014 vstoupila do likvidace. Likvidátorkou byla jmenována Mgr. Zoubková, V Kaštanách 1091, 289 11 Pečky.

Společnost **DUENDE s.r.o. v likvidaci, V Kaštánkách 1091, 289 11 Pečky, IČ: 25779079** oznamuje, že dne 1.7.2014 vstoupila do likvidace. Likvidátorkou byla jmenována Hana Zoubková, V Kaštanách 1091, 289 11 Pečky.

Společnost **DŮM 1183, s.r.o. v likvidaci, Na Vítězné pláni 1183/6, Praha 4, IČ: 25145380** oznamuje, že vstoupila do likvidace. Likvidátorem byl jmenován Jan Románek, V Čekale 391/23, 253 01 Hostivice.

Společnost **Dům TAGS spol. s.r.o., Šloutov 6, 364 52, IČ: 26394952** oznamuje, že dne 27.11.2014 vstoupila do likvidace. Likvidátorem byl jmenován Ing. Miroslav Maroušek, Na Sadech 2033/21, 370 01 České Budějovice.

Společnost **DUYO, s.r.o. v likvidaci, Na Pískách 25/494, Praha 6, IČ: 25145380** oznamuje, že vstoupila do likvidace. Likvidátorem byl jmenován Ing. Radomír Válek, Otradovice 37, 294 74 Předměčice n. J.

Společnost **ECM Real Estate Investments k.s., v likvidaci, Husova 240/5, 110 00 Praha 1, IČ: 25091689** oznamuje, že dne 14.11.2014 vstoupila do likvidace. Likvidátorem byl jmenován JUDr. Robert Hošťálek, Žacléřská 1040/1, 197 00 Praha 9.

Společnost **EDITORIA, spol. s.r.o. v likvidaci, Slavkovská 78, 685 01 Bučovice, IČ: 46975837** oznamuje, že dne 1.1.2014 vstoupila do likvidace. Likvidátorem byl jmenován Ing. František Ježek, HJájecká 218, 685 01 Bučovice.

Společnost **AGO AGENCY spol. s.r.o., Belgická 278/4, 120 00 Praha 2, IČ: 61054542** oznamuje, že dne 8.9.2014 vstoupila do likvidace. Likvidátorem byl jmenován JUDr. Mareš Michal, Vodičkova 32/700, 110 00 Praha 1.

Společnost **Ekan s.r.o., Okružní 834/29a, 638 00, IČ: 60727471** oznamuje, že dne 17.9.2014 vstoupila do likvidace. Likvidátorem byl jmenován Ing. Josef Nožička, Spodní 22, 625 00 Brno.

Společnost **ELGAN a.s. v likvidaci, Palackého třída 250/29m, 612 00 Brno, IČ: 26904446** oznamuje, že dne 30.6.2014 vstoupila do likvidace. Likvidátorem byl jmenován JUDr. Kateřina Pavlíková, Příkop 834/4, 602 00 Brno.

Společnost **ENSERV Bohemia s.r.o. v likvidaci, B. Němcové 12/2, 370 01 České Budějovice, IČ: 63275511** oznamuje, že dne 29.10.2014 vstoupila do likvidace.

Společnost **ERCE stavební s.r.o., Masarykova 239/153, 400 01 Ústí nad Labem, IČ: 49099043** oznamuje, že dne 11.7.2014 vstoupila do likvidace. Likvidátorkou byla jmenována JUDr. Dagmar Mixová, Masarykova 93, 400 01 Ústí nad Labem.

Společnost **ERISTA s.r.o. v likvidaci, Jeronýmova 1623, 250 82 Úvaly, IČ: 28194802** oznamuje, že dne 14.10.2014 vstoupila do likvidace. Likvidátorem byl jmenován Juraj Alexander.

Společnost **e-speed, s.r.o., U Trati 140, 295 01 Mnichovo Hradiště, IČ: 28213688** oznamuje, že dne 9.7.2014 vstoupila do likvidace. Likvidátorem byl jmenován Miroslav Půža, Jižní 3187, 434 01 Most.

Společnost **EURO - KING spol. s.r.o. v likvidaci, Vinohradská 28, Praha 2, IČ: 44265298** oznamuje, že vstoupila do likvidace. Likvidátorem byl jmenován Jan Románek, V Čekale 391/23, 253 01 Hostivice.

Společnost **EURO - KOBEREC s.r.o., Loosova1b, 638 00 Brno, IČ: 60751665** oznamuje, že vstoupila do likvidace. Likvidátorkou byla jmenována Mgr. Kristýna Vondráčková, Roubalova 25, 602 00 Brno.

Společnost **EUROPA 2000, s.r.o. v likvidaci, Velká 200/18, 702 00 Ostrava, IČ: 48396176** oznamuje, že dne 3.7.2004 vstoupila do likvidace. Likvidátorem byl jmenován Mgr. Peter Harmečko, Macharova 302/13, 702 00 Ostrava.

Společnost **EXCELSIOR Bohemia a.s., V Holešovičkách 7/1400, 182 00 Praha 8, IČ: 27734838** oznamuje, že dne 1.10.2014 vstoupila do likvidace. Likvidátorem byl jmenován Karel Plzák, V Zahradkách 30, 130 00 Praha 3.

Společnost **FitCraft Production a.s.,** **Zašovská 907, 757 01 Krásno nad Bečvou, Valašské Meziříčí, IČ: 25785974** oznamuje, že dne 1.7.2014 vstoupila do likvidace. Likvidátorem byl jmenován Miroslav Smutný, Okružní 1740, 739 34 Šenov.

Společnost **FOOLS s.r.o. v likvidaci, Maxima Gorkého 181, 541 01 Trutnov, IČ: 28766539** oznamuje, že dne 28.1.2014 vstoupila do likvidace. Likvidátorem byl jmenován Mgr. Bc. David Vandrovec, Likvidace Buky 250, 542 23.

Společnost **FORTUNA GROUP s.r.o. v likvidaci, Husinecká 29, Praha 3, IČ: 25697471** oznamuje, že vstoupila do likvidace. Likvidátorem byl jmenován Ing. Radomír Válek, Otradovice 37, 294 74 Předměříce n. J.

Společnost **Fotbal na dosah s.r.o. v likvidaci, Kudrnova 234/4, 150 00 Praha 5, IČ: 01744836** oznamuje, že dne 26.11.2014 vstoupila do likvidace. Likvidátorem byl jmenován Peter Timko, Palníkova 2296/11, 052 01 Spišská Nová Ves.

Společnost **FREE SOLTOB s.r.o., Křenická 1626/56, 100 00 Praha 10, IČ: 27139301** oznamuje, že dne 15.9.2014 vstoupila do likvidace. Likvidátorem byl jmenován JUDr. Mareš Michal, Vodčikova 32/700, 110 00 Praha 1.

Společnost **FVM spol. s.r.o. v likvidaci, V Ondřejově 20, Praha 4, IČ: 41186877** oznamuje, že vstoupila do likvidace. Likvidátorem byl jmenován Ing. Radomír Válek, Otradovice 37, 294 74 Předměříce n. J.

Společnost **GARMUS, družstvo v likvidaci, Musorgského 3, Brno, 623 00, IČ: 25344951** oznamuje, že dne 9.7.2014 vstoupila do likvidace. Likvidátorem byl jmenován JUDr. Petr Kurial, Musorgského 3, 623 00 Brno.

Společnost **Gastro Zámeček s.r.o. v likvidaci, Jablunkovského 852/44, 737 01 Český Tešín, IČ: 28577345** oznamuje, že dne 11.9.2014 vstoupila do likvidace. Likvidátorem byl jmenován Ing. Petr Klus, CSc., Řeznická 33, 738 01 Frýdek-Místek.

Společnost **GDT s.r.o. v likvidaci, Bělehradská 119/6, 400 01 Ústí nad Labem, IČ: 61327280** oznamuje, že dne 1.11.2014 vstoupila do likvidace. Likvidátorem byl jmenován Ing. Luděk Křenek, V Oblouku 577/8, 400 07 Ústí nad Labem.

Společnost **GENEKO - Řehořek, s.r.o. v likvidaci, Milady Horákové 5, 669 02 Znojmo, IČ: 25528068** oznamuje, že dne 31.8.2014 vstoupila do likvidace. Likvidátorem byl jmenován Roman Řehořek, Jaroměřice 130, 569 44.

Společnost **GIRAK - FRANŠÍZ, s.r.o. v likvidaci, Nádražní 146, 569 42 Chornice, IČ: 25817558** oznamuje, že dne 31.1.2005 vstoupila do likvidace. Likvidátorem byl jmenován Aleš Peka, Jaroměřice 85, 569 44.

Společnost **GLOBAL GROUP FOR SERVICES AND TRADE s.r.o., Vápenný Podol 19, 538 03, IČ: 27539857** oznamuje, že vstoupila do likvidace.

Společnost **Hero - car, s.r.o., Tyršova 236/15, 353 01 Mariánské Lázně, IČ: 28568371** oznamuje, že dne 21.8.2013 vstoupila do likvidace. Likvidátorem byl jmenován Karel Herold, Ruská 155/3, 353 01 Mariánské Lázně.

Společnost **HK DOMESTA s.r.o., v likvidaci, Dalimilova 36, 716 00 Ostrava, IČ: 25385577** oznamuje, že dne 27.9.2013 vstoupila do likvidace. Likvidátorkou byla jmenována JUDr. Anna Antlová, Sadová 2650/20, 702 00 Ostrava.

Společnost **HOŘEČ, spol. s.r.o. v likvidaci, ČSA 1988, 272 01 Kladno, IČ: 14798409** oznamuje, že dne 28.7.1997 vstoupila do likvidace. Likvidátorem byl jmenován Ing. Petr Beneš, Na Jezerce 1339/43, 140 00 Praha 4.

Společnost **HPS export - import s.r.o., Revoluční 551,, Ústí nad Labem, IČ: 25026135** oznamuje, že dne 11.6.2014 vstoupila do likvidace. Likvidátorem byl jmenován GRM Insolvence v.o.s., Vaníčková 1070/29, 400 01 Ústí nad Labem.

Společnost **CHC Servis s.r.o., Drážďanská 36, 400 07 Ústí nad Labem, IČ: 61328189** oznamuje, že dne 3.6.2014 vstoupila do likvidace. Likvidátorem byl jmenován Insolvence v.o.s., Vaníčková 1070/29, 400 01 Ústí nad Labem.

Společnost **Cheyne Investment s.r.o., Jáchymov, Fibichova 725, 362 51, IČ: 27977536** oznamuje, že dne 18.11.2014 vstoupila do likvidace. Likvidátorem byl jmenován Sergey Psarev, Foerstrova 1203/17, 360 01 Karlovy Vary.

Společnost **I T C Business, spol. s.r.o., Tiskárenská 1274, 672 01 Moravská Krumlov, IČ: 46976868** oznamuje, že dne 18.9.2014 vstoupila do likvidace. Likvidátorem byl jmenován Ing. Miroslav Hercík, Kadov 71, 672 01 Moravský Krumlov.

Společnost **i2B s.r.o. v likvidaci, Bučovská 108, 696 32 Žďánice, IČ: 27906159** oznamuje, že dne 28.11.2013 vstoupila do likvidace. Likvidátorem byl jmenován Peter Horák, Labuty 27, 696 48.

Společnost **IBERUS spol. s.r.o. v likvidaci, Liberec I - Staré Město, U Náspu 546, 460 01, IČ: 27506916** oznamuje, že vstoupila do likvidace. Likvidátorem byl jmenován Ing. Jindřich Hrabal, Ph.D., Lubnická 124/7, 155 21 Praha 5 Sobín.

Společnost **IKANO Properties s.r.o. v likvidaci, Anny Letenské 34/7, 120 00 Praha 2, IČ: 63991004** oznamuje, že dne 1.12.2014 vstoupila do likvidace. Likvidátorem byl jmenován Mgr. Adrian Čech, Vinohradská 30, 120 00 Praha 2.

Společnost **Image centrum Královopolská s.r.o., Křížkova 15, 612 00 Brno, IČ: 63482118** oznamuje, že dne 7.7.2014 vstoupila do likvidace. Likvidátorem byl jmenován Ing. Josef Nožička, Spodní 22, 625 00 Brno.

Společnost **IMPECO INTERNATIONAL s.r.o., Úslavská 75, 326 00 Plzeň, IČ: 27991245** oznamuje, že vstoupila do likvidace. Likvidátorkou byla jmenována JUDr. Eva Kabelková, Kamenická 1, 301 12 Plzeň.

Společnost **IMPERIYA - STAV PRAHA s.r.o. v likvidaci, Cukrovarská 941/21a, Praha 9, IČ: 24774162** oznamuje, že vstoupila do likvidace. Likvidátorem byl jmenován Ing. Radomír Válek, Otradovice 37, 294 74 Předměříce n. J.

Společnost **INCREDIBLE s.r.o., Novodvorská 994/138, 142 00 Praha 4, IČ: 25634488** oznamuje, že dne 19.12.2013 vstoupila do likvidace. Likvidátorem byl jmenován ing. František Červenka, Krásného 8, 162 00 Praha 6.

Společnost **INSTITUT DANONE, nadační fond v likvidaci, Konopišská 905, 256 01 Benešov, IČ: 26139588** oznamuje, že dne 1.7.2014 vstoupila do likvidace. Likvidátorem byl jmenován JUDr. Martin Švorčík, Nad Ostrovem 7, 147 00 Praha 4.

Společnost **Institut pro podporu finančního trhu, společnost s.r.o., Na Dyrince 12, Praha 6, IČ: 44568266** oznamuje, že dne 1.12.2014 vstoupila do likvidace. Likvidátorem byl jmenován Ing. Vladislav Pavlát, Cholupická 39, 142 00 Praha 4 - Kamýk.

Společnost **Italy a Italy spol.s r.o. v likvidaci, Sokolovská 238, 190 00 Praha 9, IČ: 45270066** oznamuje, že dne 21.10.2013 vstoupila do likvidace. Likvidátorem byl jmenován Ing. Josef Červenka, Krásného 8, 162 00 Praha 6.

Společnost **J+J Sosík, prodejní a stavební družstvo v likvidaci, Sokolovská 149, 742 01 Suchbát nad Odrou, IČ: 27832163** oznamuje, že dne 28.8.2014 vstoupila do likvidace. Likvidátorem byl jmenován Mag Lukáš Štoček, K Nemocnici 18, Nový Jičín.

Společnost **JOHANN VALACH spol. s.r.o. v likvidaci, Seifertova 47, 130 00 Praha 9, IČ: 25113127** oznamuje, že dne 23.10.2014 vstoupila do likvidace. Likvidátorem byl jmenován Ing. Zdeněk Dvořák, Zlatnická 1124/7, 110 00 Praha 1.

Společnost **KD SERVIS servis kolejových drah - veřejná obchodní společnost v likvidaci, Modřanská 907/20, Praha 4, IČ: 00569682** oznamuje, že dne 13.11.2013 vstoupila do likvidace. Likvidátorem byl jmenován Advokátní kancelář Slomková - Slomek, Novomlýnská 5, 110 00 Praha 1.

Společnost **Kalizie s.r.o. v likvidaci, Čechova 1604, 765 02 Otrokovice, IČ: 27447758** oznamuje, že dne 26.5.2014 vstoupila do likvidace. Likvidátorkou byla jmenována JUDr. Kateřina Pavlíková, Příkop 843/4, 602 00 Brno.

Společnost **Kamarád s.r.o., Hatě 268/28, 621 00 Brno, IČ: 60745525** oznamuje, že dne 8.6.2010 vstoupila do likvidace. Likvidátorem byl jmenován Ing. Josef Nožička, Spodní 22, 625 00 Brno.

Společnost **Kapucín - market s.r.o. v likvidaci, Blahoslavova 97/10, 674 01 Třebíč - Záměstí, IČ: 25564641** oznamuje, že dne 25.9.2014 vstoupila do likvidace. Likvidátorem byl jmenován Ing. Martin Svoboda, Modřínova 302/8, 674 01 Třebíč.

Společnost **KARVEN GROUP s.r.o., Pod Novým lesem 149/40, 162 00 Praha 6, IČ: 27072240** oznamuje, že dne 13.3.2013 vstoupila do likvidace. Likvidátorem byl jmenován Ing. František Červenka, Krásného 8, 162 00 Praha 6.

Společnost **KELICH a spol, Droužkovičká 286, 431 41, Údlice, IČ: 00556785** oznamuje, že dne 30.11.2010 vstoupila do likvidace. Likvidátorem byl jmenován Mgr. Martin Kolář, Na Vinici 1227/32, Děčín IV - Podmolky, 405 02.

Společnost **KENAP - CZ, s.r.o., Botanická 10, 602 00 brno, IČ: 25502425** oznamuje, že dne 19.11.2014 vstoupila do likvidace. Likvidátorem byl jmenován Ing. Josef Nožička, Spodní 22, 625 00 Brno.

Společnost **KETONE s.r.o. v likvidaci, Na Průhonu 629/1, 318 00 Plzeň, IČ: 26412845** oznamuje, že vstoupila do likvidace. Likvidátorem byl jmenován JUDr. Eva Kabelková, Kamenická 1, 301 12 Plzeň.

Společnost **komornilhotka.cz, v likvidaci, Komorní Lhotka 43, 739 53, IČ: 26595761** oznamuje, že dne 1.12.2014 vstoupila do likvidace. Likvidátorem byl jmenován Zenon Folwarczyn, Komorní Lhotka 52.

Společnost **Kosmetika Fleur de Santé s.r.o. v likvidaci, Antala Staška 2027/77, 140 00 Praha 4, IČ: 26446405** oznamuje, že dne 1.12.2014 vstoupila do likvidace. Likvidátorem byl jmenován Mgr. Martin Kopčil, Palackého tř. 119, 612 00 Brno.

Společnost **KOWIRA spol. s.r.o. v likvidaci, Nové Sady 39, 602 00 Brno, IČ: 25567713** oznamuje, že dne 1.4.2014 vstoupila do likvidace. Likvidátorem byl jmenován Mgr. Martin Kopčil, Palackého tř. 119, 612 00 Brno.

Společnost **KRÁLOVSKÁ REALITNÍ Poděbrady, s.r.o., Riegrovo náměstí 9, 290 01 Poděbrady, IČ: 28451112** oznamuje, že dne 1.11.2014 vstoupila do likvidace. Likvidátorkou byla jmenována Marcela Houdková, Pod Lázní 2, 140 00 Praha 4.

Společnost **Labe - ES, spol. s.r.o., Na Úvozem 15, 184 00 Praha 8, IČ: 62414836** oznamuje, že dne 4.12.2014 vstoupila do likvidace. Likvidátorem byl jmenován Jan Smejkal, Petržilkova 2491, 158 00 Praha 4.

Společnost **LAKE s.r.o. v likvidaci, Hostěrádky - Rešov 192, 683 52, IČ: 26224430** oznamuje, že dne 11.10.2014 vstoupila do likvidace. Likvidátorkou byla jmenována Mgr. Ilona Chládková, Bráfova 531/37, 674 01 Třebíč.

Společnost **Lepší služby CZ s.r.o. v likvidaci, Tatarkova 729/10, Praha 4, IČ: 15269850** oznamuje, že vstoupila do likvidace. Likvidátorem byl jmenován Mgr. Martin Kopčil, Palackého tř. 119, 612 00 Brno.

Společnost **MEDIATOR, spol. s.r.o., Puchmajerova 116, 430 03 Chomutov, IČ: 64651118** oznamuje, že dne 23.4.2011 vstoupila do likvidace. Likvidátorem byl jmenován Mgr. Martin Kolář, Na Vinici 1227/32, 405 02 Děčín.

Společnost **MELASORVIAS s.r.o. v likvidaci, Příkop 843/4, 602 00 Brno, IČ: 29218551** oznamuje, že dne 11.7.2014 vstoupila do likvidace. Likvidátorkou byla jmenována JUDr. Kateřina Pavlíková, Příkop 843/4, 602 00 Brno.

Společnost **MH MORAVA STEEL ALFA s.r.o. v likvidaci, Tigrídkova 1501/6, Praha 4, IČ: 28354087** oznamuje, že vstoupila do likvidace. Likvidátorem byl jmenován Ing. Radomír Válek, Otradovice 37, 294 74 Předměříce n. J.

Společnost **MONTICOM spol. s.r.o. v likvidaci, nám. 14. října 1307/2, Praha 5, IČ: 41084918** oznamuje, že vstoupila do likvidace. Likvidátorem byl jmenován Ing. Radomír Válek, Otradovice 37, 294 74 Předměříce n. J.

Společnost **Nadační fond Isadory Duncanové v likvidaci, Branická 41, 147 00 Praha 4, IČ: 26514923** oznamuje, že vstoupila do likvidace. Likvidátorem byl jmenován Jaroslav David, Na Šiltovce 344, 252 29 Lety u Dobříčovic.

Společnost **NETGLOBAL a.s., Moskevská 1/14, 434 01 Most, IČ: 27062945** oznamuje, že dne 17.10.2008 vstoupila do likvidace. Likvidátorem byl jmenován Mgr. Martin Kolář, Na Vinici 1227/32, Děčín IV - Podmolky.

Společnost **Novimed s.r.o., Kostnická 4798, 430 03 Chomutov, IČ: 62240048** oznamuje, že dne 30.12.2010 vstoupila do likvidace. Likvidátorem byl jmenován Mgr. Martin Kolář, Na Vinici 1227/32, Děčín IV - Podmolky.

Společnost **OLICAR s.r.o., Žerotínovo nám. 163/12, 750 02 Přerov, IČ: 63323702** oznamuje, že dne 11.4.2014 vstoupila do likvidace. Likvidátorem byl jmenován Ing. Koubek Martin, Na Štřelnici 1212/39, 779 00 Olomouc.

Společnost **OPAL organizační poradenství, aplikace pro ekonomii a logistiku, k.s., Platněšská 4, 110 00 Praha 1, IČ: 62413465** oznamuje, že dne 30.12.2013 vstoupila do likvidace. Likvidátorem byl jmenován Ing. František Červenka, Krásného 8, 162 00 Praha 6.

Společnost **P.O.L.S. - První olomoucká leasingová společnost v likvidaci, tř. Svobody 956/31, Olomouc, IČ: 49609670** oznamuje, že dne 4.11.1993 vstoupila do likvidace. Likvidátorkou byla jmenována RNDr. Olga Kučová, Družební 19, 779 00 Olomouc.

Společnost **P.S.J. Česká Kamenice a.s., Kunratická stezka 730, 407 21 Česká Kamenice, IČ: 25013963** oznamuje, že dne 1.8.2009 vstoupila do likvidace. Likvidátorem byl jmenován Mgr. Martin Kolář, Na Vinici 1227/32, 405 02 Děčín.

Společnost **PAF agency a.s., Tyršovo nám. 271, 560 02 Česká Třebová, IČ: 25295357** oznamuje, že dne 8.10.2014 vstoupila do likvidace. Likvidátorkou byla jmenována Ondřejka Šillerová, Tyršovo nám. 271, 560 02 Česká Třebová.

Společnost **PERIDEO Czech, s.r.o. v likvidaci, Ocelářská 1354/35, 190 00 Praha 9, IČ: 28881672** oznamuje, že dne 30.11.2014 vstoupila do likvidace. Likvidátorem byl jmenován Radislava Balamotisová, Březovická 24, Praha 9.

Společnost **R E C H A v.o.s., Pražská 691, 500 02 Hradec Králové, IČ: 60112107** oznamuje, že dne 1.10.2010 vstoupila do likvidace. Likvidátorem byl jmenován Ing. David Jánošíka, Gočárova 1105/36, 5000 02 Hradec Králové.

Společnost **RESED spol. s.r.o. v likvidaci, Pštrossova 21/200, 110 00 Praha 1, IČ: 65139852** oznamuje, že dne 6.11.2012 vstoupila do likvidace. Likvidátorem byl jmenován Ing. Petr Beneš, Na Jezerce 1339/43, 140 00 Praha 4.

Společnost RYNOSPO s.r.o., Cihelní 1106/85, 702 00 Moravská Ostrava - Přívoz, IČ: 25353926 oznamuje, že dne 11.7.2013 vstoupila do likvidace. Likvidátorem byl jmenován JUDr. Kudrnová Jana, Ph.D., Na Hradbách 3/119, 702 00 Ostrava.

Společnost S KINOT s.r.o., Podstránská 65, 627 00 Brno, IČ: 26296047 oznamuje, že dne 15.9.2014 vstoupila do likvidace. Likvidátorem byl jmenován Ing. Josef Nožička, Spodní 22, 625 00 Brno.

Společnost S.K.O. Stachy s.r.o., Úzká 165, Vejprty, 431 91, IČ: 47216638 oznamuje, že dne 26.5.2009 vstoupila do likvidace. Likvidátorem byl jmenován Mgr. Martin Kolář, Na Vinici 1227/32, 405 02 Děčín.

Společnost SAGITTA TRADE and TRAVEL, s.r.o., Černovická 5523, 430 03 Chomutov, IČ: 63676206 oznamuje, že dne 22.8.2012 vstoupila do likvidace. Likvidátorem byl jmenován Mgr. Martin Kolář, Na Vinici 1227/32, 405 02 Děčín.

Společnost SBS Holzgrosshandels s.r.o. v likvidaci, Heršpická 5, 639 00 Brno, IČ: 255774701 oznamuje, že dne 19.9.2014 vstoupila do likvidace. Likvidátorem byl jmenován JUDr. Kateřina Pavlíková, Příkop 843/4, 602 00 Brno.

Společnost Sehelan Praha s.r.o., Amforová 1906/2, 155 00 Praha 5, IČ: 27367533 oznamuje, že dne 20.11.2013 vstoupila do likvidace. Likvidátorem byl jmenován Ing. František Červenka, Krásného 8, 162 00 Praha 6.

Společnost Serbowka s.r.o., Pohraniční 1, 405 01 Děčín, IČ: 25038303 oznamuje, že dne 22.9.2010 vstoupila do likvidace. Likvidátorem byl jmenován Mgr. Martin Kolář, Na Vinici 1227/32, 405 02 Děčín.

Společnost S-INSTRUMENTS BOHEMIA s.r.o. v likvidaci, Na Stránkách 93, 143 00 Praha 4, IČ: 60463074 oznamuje, že dne 14.11.2014 vstoupila do likvidace. Likvidátorem byl jmenován Ing. Ivan Peták, Na Stránkách 93, 143 00 Praha 4.

Společnost SITTE s.r.o. v likvidaci, Havlíčkova 71, 602 00 Brno, IČ: 63472996 oznamuje, že dne 1.4.2014 vstoupila do likvidace. Likvidátorem byl jmenován Ing. arch. Jindřich Přecechtěl, Havlíčkova 71, 602 00 Brno.

Společnost SKANMONT s.r.o. v likvidaci, Martinákova 303/14, 796 01 Prostějov, IČ: 25318217 oznamuje, že dne 6.11.2014 vstoupila do likvidace. Likvidátorem byl jmenován Zdeněk Mlčoch, Martinákova 303/14, 796 01 Prostějov.

Společnost SKY pos s.r.o. v likvidaci, Palackého tř. 3048/124, 612 00 Brno. IČ: 29302901 oznamuje, že dne 22.8.2014 vstoupila do likvidace. Likvidátorkou byla jmenována JUDr. Kateřina Pavlíková, Příkop 843/4, 602 00 Brno.

Společnost Společnost pro obnovu lesa s.r.o., Dukelská 49, 405 05 Děčín, IČ: 62241885 oznamuje, že dne 18.9.2007 vstoupila do likvidace. Likvidátorem byl jmenován Mgr. Martin Kolář, Na Vinici 1227/32, 405 02 Děčín.

Společnost STANKO IMPORT spol. s.r.o. v likvidaci, Kpt. Vajdy 3046/2, 700 30 Ostrava, IČ: 26868091 oznamuje, že dne 1.9.2014 vstoupila do likvidace. Likvidátorem byl jmenován Martin Daňkovič, Jednořadá 1015, 160 00 Praha 6.

Společnost ST - Ericsson s.r.o. v likvidaci, Pobřežní 620/3, 186 00 Praha 8 - Karlín, IČ: 28436288 oznamuje, že dne 1.11.2013 vstoupila do likvidace. Likvidátorem byl jmenován Mgr. Martin Kolář, Na Vinici 1227/32, 405 02 Děčín.

Společnost Sun - M.R. s.r.o. v likvidaci, Čimická 32/156, 181 00 Praha 8, IČ: 26201674 oznamuje, že dne 2.5.2014 vstoupila do likvidace. Likvidátorem byl jmenován Kamil Houdek, Dukelská 1384, 543 01 Vrchlábí.

Společnost Svaz družstev Vlašim v likvidaci, Vlašim, 258 01, IČ: 00509981 oznamuje, že vstoupila do likvidace. Likvidátorem byl jmenován Ing. Radomír Válek, Otradovice 37, 294 74 Předměčice n. J.

Společnost Šluknov Holding s.r.o. v likvidaci, Rumburská 718, 407 77 Šluknov, IČ: 22801782 oznamuje, že dne 19.11.2014 vstoupila do likvidace. Likvidátorem byl jmenován JUDr. Blanka Čechová, 997, 407 79 Mikulášovice.

Společnost T & G COMPANY v.o.s., Nádražní 309, 584 01 Ledč nad Sázavou, IČ: 25250477 oznamuje, že dne 12.11.2013 vstoupila do likvidace. Likvidátorkou byla jmenována Mgr. Jonáková Irena, Horní 14, 580 01 Havlíčkův brod.

Společnost TEPLO spol. s.r.o. v likvidaci, Brigádníků 3062/6, Praha 10, IČ: 60467029 oznamuje, že vstoupila do likvidace. Likvidátorem byl jmenován Ing. Radomír Válek, Otradovice 37, 294 74 Předměčice n. J.

Společnost TIKO s.r.o. v likvidaci, ul. Žatecká 211, 434 01 Most, IČ: 63144999 oznamuje, že dne 17.4.2014 vstoupila do likvidace. Likvidátorem byl jmenován Tomko a partneři v.o.s., Moskevská 14, 434 01 Most.

Společnost TRANS PETROL BUILDING veřejná obchodní společnost, U Stadionu 1378, 432 01 Kadaň, IČ: 49903675 oznamuje, že dne 8.11.2007 vstoupila do likvidace. Likvidátorem byl jmenován Mgr. Martin Kolář, Na Vinici 1227/32, 405 02 Děčín.

Společnost Two SQUARES NG s.r.o. v likvidaci, Bělehradská 858/23, 120 00 Praha 2 - Vinohrady, IČ: 28490631 oznamuje, že dne 13.10.2014 vstoupila do likvidace. Likvidátorem byl jmenován Robert Horných, Libušská 35/200, 140 00 Praha 4.

Společnost Two SQUARES s.r.o. v likvidaci, Bělehradská 858/23, 120 00 Praha 2 Vinohrady, IČ: 28377346 oznamuje, že dne 13.10.2014 vstoupila do likvidace. Likvidátorem byl jmenován Robert Horných, Libušská 35/200, 140 00 Praha 4.

Společnost UK GROUP STAVEBNÍ V.O.S., Skuhrov 74, 582 41 Havlíčkův Brod, IČ: 25275542 oznamuje, že dne 28.6.2013 vstoupila do likvidace. Likvidátorem byl jmenován Mgr. Vít Bielek.

Společnost VALOM s.r.o. v likvidaci, Zlešická 18008/10, 148 00 Praha 4 - Chodov, IČ: 26206722 oznamuje, že vstoupila do likvidace. Likvidátorem byl jmenován Robert Louda, Hrudičkova 2101/11, 148 00 Praha 4 - Chodov.

Společnost VAMARE s.r.o. v likvidaci, Botevova 3097/5, Praha 4, IČ: 28994434 oznamuje, že vstoupila do likvidace. Likvidátorem byl jmenován Ing. Radomír Válek, Otradovice 37, 294 74 Předměčice n. J.

Společnost Venturon Investment s.r.o. v likvidaci, Ocelářská 1354/35, 190 00 Praha 9, IČ: 25620576 oznamuje, že dne 26.8.2014 vstoupila do likvidace. Likvidátorem byl jmenován Mgr. Michal Šimků, Šitkova 233/1, 110 00 Praha 1.

Společnost VIVALAT s.r.o., Brandlova 1639/6, 149 00 Praha 4, IČ: 24678406 oznamuje, že dne 3.10.2013 vstoupila do likvidace. Likvidátorem byl jmenován Ing. František Červenka, Krásného 8, 162 00 Praha 6.

Společnost VS. progres design s.r.o. v likvidaci, Elpova 2079/30, 628 00 Brno, IČ: 63469600 oznamuje, že dne 2.12.2014 vstoupila do likvidace. Likvidátorem byl jmenován Petr Svoboda, Zámek 997, 685 01 Bučovice.

Společnost YUNUS Company s.r.o. v likvidaci, Koněvova 1173/104, Praha 3, IČ: 25078429 oznamuje, že vstoupila do likvidace. Likvidátorem byl jmenován Ing. Radomír Válek, Otradovice 37, 294 74 Předměčice n. J.



Přehled konaných veřejných dražeb v ČR

Připraveno ve spolupráci s dražebním kalendářem ČR: E-AUKCE.COM. Veškeré další informace naleznete na internetové adrese www.e-aukce.com

Datum dražby	Kraj předmětu dražby	Předmět dražby	Nejnižší podání	Cena dle znaleckého posudku	Dražebník	Dražba dobrovolná – D nedobrovolná – N
Přehled dražeb nemovitostí / 30. 1. – 12. 2. 2015						
30.1.15 10:00	SC	bydlení a rekreace	1100000	2280000	info www.e-aukce.com	D
30.1.15 12:00	SC	pozemky	250000	305000	info www.e-aukce.com	D
2.2.15 10:00	VY	stavební pozemek	102000	202500	info www.e-aukce.com	D
2.2.15 10:30	VY	výrobní hala	130000	255000	info www.e-aukce.com	D
2.2.15 12:00	HK	rodinný dům	900000	1800000	info www.e-aukce.com	N
2.2.15 13:00	PB	střední byt (3+1)	700000	1400000	info www.e-aukce.com	N
3.2.15 9:00	UL	Zahrádkářská chatka s pozemky, Děčín	90667	136000	JUDr. Igor Ivanko, soudní exekutor	N
3.2.15 11:00	SC	bydlení a rekreace	310000	620000	info www.e-aukce.com	N
3.2.15 11:00	SC	Zemědělský pozemek (2773 m²), okr. Mělník	37000	55500	JUDr. Igor Ivanko, soudní exekutor	N
3.2.15 11:00	PZ	bydlení a rekreace	1390000	1390000	info www.e-aukce.com	D
3.2.15 11:20	JM	bydlení a rekreace	2970000	2970000	info www.e-aukce.com	D
3.2.15 11:30	PZ	byty	135000	270000	info www.e-aukce.com	D
3.2.15 13:00	PZ	rodinný dům	200000	400000	info www.e-aukce.com	D
3.2.15 16:00	ZL	Přízemní objekt s pozemky v obci Branky	356500	713000	Nevřela Jiří Mgr.	N
4.2.15 9:00	UL	Zděná garáž (20 m²) s pozemkem, okr. Teplice	48667	73000	Exekutorský úřad Liberec	N
4.2.15 10:00	UL	Byt 4+1/L (88 m²), okr. Chomutov	130354	195530	Exekutorský úřad Praha 9, Soudní exekutor Mgr. Ondřej Svoboda	D
4.2.15 11:00	SC	rodinný dům	300000	1200000	info www.e-aukce.com	D
4.2.15 11:00	JC	120EX32775/11 podíl 1/2 bytové jednotky 3+1 v obci Čížová, okres Písek	150000	300000	Mika Dalimil JUDr. LL.M.	N
4.2.15 11:00	JC	120 EX 3851/13 - byt v Písku	620000	930000	Mika Dalimil JUDr. LL.M.	N
4.2.15 11:00	PZ	120EX477/11-210	683300	1025000	Mika Dalimil JUDr. LL.M.	N
4.2.15 11:00	KV	120EX37921/11 rodinný dům s pozemkem v Karlových Varech	1150000	2300000	Mika Dalimil JUDr. LL.M.	N
4.2.15 11:00	KV	120 EX 33830/12 1/2 podílu 949/2895 budovy s příslušenstvím včetně pozemků v Karlových Varech	333300	500000	Mika Dalimil JUDr. LL.M.	N
4.2.15 11:00	KV	Byt 3,5+1 v obci Sokolov	500000	750000	Mika Dalimil JUDr. LL.M.	N

4.2.15 11:00	KV	120EX100151/13 byt 2+1 v obci Chodov	199300	299000	Mika Dalimil JUDr. LL.M.	N
4.2.15 11:00	UL	120EX3740/08 rodinný dům s pozemky a příslušenstvím v obci Žiželice, okres Louny	866700	1300000	Mika Dalimil JUDr. LL.M.	N
4.2.15 11:00	UL	120 EX 8448/12 - budova s pozemkem v obci Roudnice nad Labem, okres Litoměřice - OSROČENO	800000	1200000	Mika Dalimil JUDr. LL.M.	N
4.2.15 11:00	LB	120 EX 59020/12 byt 3+1 včetně podílu na společných částech domu a pozemcích v Žandově, okres Česká Lípa	280000	420000	Mika Dalimil JUDr. LL.M.	N
4.2.15 11:00	LB	120EX41840/10 podíl 3/8 budovy rodinné rekreace s pozemky v obci Brniště, okres Česká Lípa	100500	201000	Mika Dalimil JUDr. LL.M.	N
4.2.15 11:00	HK	120 EX 24951/11 pozemek v obci Hostinné, okres Trutnov	67500	135000	Mika Dalimil JUDr. LL.M.	N
4.2.15 11:00	HK	120EX36665/11 podíl 1/2 rodinného domu s pozemky v Hradci Králové - část Pouchov	774000	1161000	Mika Dalimil JUDr. LL.M.	N
4.2.15 11:00	VY	120 EX 8410/13 byt 2+1 s příslušenstvím včetně podílu na společných částech domu a pozemku v obci Herálec, okres Havlíčkův Brod	280000	420000	Mika Dalimil JUDr. LL.M.	N
4.2.15 11:00	JM	120 EX 29014/13 pozemky v obci Letovice, okres Blansko	100000	150000	Mika Dalimil JUDr. LL.M.	N
4.2.15 11:00	JM	120 EX 23463/12 byt 2+1 v Ivančicích	680000	1020000	Mika Dalimil JUDr. LL.M.	N
4.2.15 11:00	JM	120 EX 10207/13 - budova s pozemky v Želeticích, okres Hodonín	532500	1065000	Mika Dalimil JUDr. LL.M.	N
4.2.15 11:00	OL	120 EX 6441/09 - byt v Šumperku	486700	730000	Mika Dalimil JUDr. LL.M.	N
4.2.15 11:00	MS	120EX30962/13 podíl 1/2 bytové jednotky 2+1 v Opavě - Kateřinkách, UHRAZENO	160000	240000	Mika Dalimil JUDr. LL.M.	N
4.2.15 11:00	MS	120EX13339/09 podíl 2/6 rodinného domu s pozemky a v obci Dolní Lutyň	165300	248000	Mika Dalimil JUDr. LL.M.	N
4.2.15 11:00	ZL	120 EX 12874/13 - rodinný dům s pozemky v Počenicích, okres Kroměříž	615000	1230000	Mika Dalimil JUDr. LL.M.	N
4.2.15 13:00	PH	Byt 1+kk v Praze - Braník	646380	969570	Vrána Tomáš JUDr.	N
4.2.15 13:00	SC	Rodinný dům v obci Mělník	935000	1870000	Vrána Tomáš JUDr.	N
4.2.15 13:00	SC	Byt 3+1 v obci Kostomlaty nad Labem, okr. Nymburk	573333	860000	Vrána Tomáš JUDr.	N
4.2.15 13:00	SC	Rodinný dům v obci Mnichovice, okr. Praha-východ	753333	1130000	Vrána Tomáš JUDr.	N
4.2.15 13:00	SC	Stavební pozemek v k.ú. Liběchov, okr. Mělník	132667	199000	Vrána Tomáš JUDr.	N
4.2.15 13:00	SC	Rodinný dům v obci Svinařov, okr. Kladno	466667	700000	Vrána Tomáš JUDr.	N
4.2.15 13:00	SC	Rodinný dům v obci Bítouchov, okr. Mladá Boleslav	400000	600000	Vrána Tomáš JUDr.	N
4.2.15 13:00	SC	!! NEDRAŽÍ SE - ODROČENO !! Rekreační chata v obci Kaliště, okr. Praha-východ	1466667	2200000	Vrána Tomáš JUDr.	N
4.2.15 13:00	JC	Podíl na bytu 2+1 v obci Nová Bystřice, okr. Jindřichův Hradec	136667	205000	Vrána Tomáš JUDr.	N
4.2.15 13:00	JC	Rodinný dům v obci Rapšach, okr. Jindřichův Hradec	293333	440000	Vrána Tomáš JUDr.	N
4.2.15 13:00	PZ	Orná půda v k.ú. Zálesí u Příchovic, okr. Plzeň-jih	46667	70000	Vrána Tomáš JUDr.	N
4.2.15 13:00	PZ	Podíl na rodinném domě v obci Kladruby, okr. Tachov	298000	745000	Vrána Tomáš JUDr.	N
4.2.15 13:00	PZ	Byt 2+1 v obci Planá, okr. Tachov	365000	730000	Vrána Tomáš JUDr.	N
4.2.15 13:00	UL	Podíl na rodinném domě v obci Novosedlice, okr. Teplice	360000	540000	Vrána Tomáš JUDr.	N
4.2.15 13:00	UL	Podíl na bytu 3+1 v obci Vroutek, okr. Louny	70000	140000	Vrána Tomáš JUDr.	N
4.2.15 13:00	LB	!! NEDRAŽÍ SE - ODROČENO !! Rodinný dům v obci Vyskeř, okr. Semily	710000	1065000	Vrána Tomáš JUDr.	N
4.2.15 13:00	HK	Orná půda v k.ú. Stěžery, okr. Hradec Králové	43333	65000	Vrána Tomáš JUDr.	N
4.2.15 13:00	HK	Rodinný dům v obci Nové Město nad Metují, okr. Náchod	500000	750000	Vrána Tomáš JUDr.	N
4.2.15 13:00	HK	Podíl na stavebním pozemku v k.ú. Břístany, okr. Jičín	78600	262000	Vrána Tomáš JUDr.	N
4.2.15 13:00	PB	Podíl na rodinném domě a pozemcích v obci Pardubice	81500	163000	Vrána Tomáš JUDr.	N
4.2.15 13:00	PB	Orná půda v k.ú. Březiny, okr. Svitavy	45333	68000	Vrána Tomáš JUDr.	N
4.2.15 13:00	PB	Podíl na rodinném domě a garáži v obci Zámorsk, okr. Ústí nad Orlicí	73333	110000	Vrána Tomáš JUDr.	N
4.2.15 13:00	PB	Rodinný dům v obci Chroustovice, okr. Chrudim	546667	820000	Vrána Tomáš JUDr.	N
4.2.15 13:00	PB	Rodinný dům v obci Skořenice, okr. Ústí nad Orlicí	385000	770000	Vrána Tomáš JUDr.	N
4.2.15 13:00	PB	Rodinný dům v obci Choceň, okr. Ústí nad Orlicí	1160000	2320000	Vrána Tomáš JUDr.	N
4.2.15 13:00	VY	Rodinný dům v obci Nové Město na Moravě, okr. Žďár nad Sázavou	625000	1250000	Vrána Tomáš JUDr.	N
4.2.15 13:00	JM	Podíl na rodinném domě v obci Přibice, okr. Brno-venkov	226667	340000	Vrána Tomáš JUDr.	N
4.2.15 13:00	JM	Podíl na rodinném domě v obci Lednice, okr. Břeclav	108667	163000	Vrána Tomáš JUDr.	N
4.2.15 13:00	JM	Podíl na rodinném domě v obci Lednice, okr. Břeclav	108667	163000	Vrána Tomáš JUDr.	N
4.2.15 13:00	JM	Rodinný dům v obci Horní Dunajovice, okr. Znojmo	946667	1420000	Vrána Tomáš JUDr.	N
4.2.15 13:00	JM	Podíl na rodinném domě v obci Pravlov, okr. Brno-venkov	130000	260000	Vrána Tomáš JUDr.	N
4.2.15 13:00	OL	Orná půda v k.ú. Horní Temenice, okr. Šumperk	125000	250000	Vrána Tomáš JUDr.	N
4.2.15 13:00	OL	Bývalá zem. stavba v obci Bělkovice-Laštany, okr. Olomouc	425000	850000	Vrána Tomáš JUDr.	N
4.2.15 13:00	OL	!! NEDRAŽÍ SE - ODROČENO !! Rodinný dům v obci Přerov	1080000	1620000	Vrána Tomáš JUDr.	N
4.2.15 13:00	OL	Byt 3+1 v obci Moravský Beroun, okr. Olomouc	243333	365000	Vrána Tomáš JUDr.	N
4.2.15 13:00	OL	Rodinný dům v obci Moravský Beroun, okr. Olomouc	236000	590000	Vrána Tomáš JUDr.	N
4.2.15 13:00	OL	Zahrada v k.ú. Přerov	230500	461000	Vrána Tomáš JUDr.	N
4.2.15 13:00	MS	Orná půda v k.ú. Bystřice nad Olší, okr. Frýdek-Místek	65000	130000	Vrána Tomáš JUDr.	N
4.2.15 13:00	MS	Družstevní byt 3+1 v obci Karviná	226667	340000	Vrána Tomáš JUDr.	N
4.2.15 13:00	MS	Družstevní byt 3+1 v obci Ostrava - Hrabůvka	440000	660000	Vrána Tomáš JUDr.	N
4.2.15 13:00	MS	Podíl na rodinném domě v obci Svadnov, okr. Frýdek-Místek	550000	825000	Vrána Tomáš JUDr.	N
4.2.15 13:00	MS	Lesní pozemky v k.ú. Petřvald u Karviné, okr. Karviná	52233	78350	Vrána Tomáš JUDr.	N
4.2.15 13:00	MS	Podíl na rodinném domě v obci Suchdol nad Odrou, okr. Nový Jičín	50000	75000	Vrána Tomáš JUDr.	N
4.2.15 13:00	MS	Zahrada v k.ú. Kletné, okr. Nový Jičín	46667	70000	Vrána Tomáš JUDr.	N
4.2.15 13:00	MS	Rodinný dům v obci Odry, okr. Nový Jičín	406667	610000	Vrána Tomáš JUDr.	N
4.2.15 13:00	ZL	!! NEDRAŽÍ SE - UHRAZENO !! Podíl na pozemcích zahrad v k.ú. Kudlovice, okr. Uherské Hradiště	77333	116000	Vrána Tomáš JUDr.	N

4.2.15 13:00	ZL	!! NEDRAŽÍ SE - UHRAZENO !! Orná půda v k.ú. Kudlovice, okr. Uherské Hradiště	55600	83400	Vrána Tomáš JUDr.	N
4.2.15 13:00	ZL	Byt 2+1 v obci Holešov, okr. Kroměříž	556667	835000	Vrána Tomáš JUDr.	N
4.2.15 13:00	ZL	!! NEDRAŽÍ SE - ODROČENO !! Rekreační chata v k.ú. Kašava, okr. Zlín	93333	140000	Vrána Tomáš JUDr.	N
4.2.15 13:00	ZL	Podíl na rodinném domě v obci Korytná, okr. Uherské Hradiště	80000	120000	Vrána Tomáš JUDr.	N
4.2.15 13:00	ZL	Rodinný dům v obci Sazovice, okr. Zlín	375000	750000	Vrána Tomáš JUDr.	N
4.2.15 13:00	ZL	Zbor rodinného domu v obci Částkov, okr. Uherské Hradiště	160500	321000	Vrána Tomáš JUDr.	N
4.2.15 13:20	SC	rodinný dům	175000	250000	info www.e-aukce.com	D
5.2.15 10:00	PZ	rodinný dům	295000	550000	info www.e-aukce.com	D
5.2.15 14:00	JC	Rodinný dům ve Všechněpěch	700000	1050000	Mgr. Predrag Kohoutek	N
6.2.15 10:45	PZ	rodinný dům	445000	890000	info www.e-aukce.com	D
9.2.15 9:00	JC	Zdělná chata 1+1 s pozemky - podíl id. 1/4, okr. České Budějovice	40000	80000	JUDr. Igor Ivanko, soudní exekutor	N
9.2.15 10:00	JC	bydlení a rekreace	1700000	1730000	info www.e-aukce.com	D
10.2.15 9:00	ZL	Orná půda (10294 m ²) - podíl 1/6, okr. Kroměříž	6000	9000	JUDr. Igor Ivanko, soudní exekutor	N
10.2.15 10:00	UL	jiné komerční budovy	45000	90000	info www.e-aukce.com	D
10.2.15 10:00	UL	jiný pozemek	400000	800000	info www.e-aukce.com	D
10.2.15 10:45	SC	jiný pozemek	245000	490000	info www.e-aukce.com	N
10.2.15 11:00	KV	jiné provozní budovy, objekty	32500000	32500000	info www.e-aukce.com	D
10.2.15 11:00	LB	Garáž na pozemku parc.c. 1725, okr. Česká Lípa	40000	60000	JUDr. Igor Ivanko, soudní exekutor	N
10.2.15 11:30	UL	byty	130000	260000	info www.e-aukce.com	D
10.2.15 13:00	SC	jiné komerční budovy	3951880	3951880	info www.e-aukce.com	D
10.2.15 13:30	SC	rodinný dům	350000	600000	info www.e-aukce.com	D
10.2.15 13:40	UL	rodinný dům	1260000	1800000	info www.e-aukce.com	D
10.2.15 14:00	PH	byty	1830000	3050000	info www.e-aukce.com	D
10.2.15 14:20	KV	byty	350000	460000	info www.e-aukce.com	D
10.2.15 14:30	KV	jiné provozní budovy, objekty	10000000	10000000	info www.e-aukce.com	D
10.2.15 14:40	KV	byty	330000	465000	info www.e-aukce.com	D
10.2.15 15:40	KV	byty	200000	400000	info www.e-aukce.com	D
11.2.15 9:00	SC	Pozemky - zahrada (732 m ²), okr. Mělník	26667	40000	Exekutorský úřad Liberec	N
11.2.15 9:00	LB	Pozemky s provozním areálem s byty, okr. Semily	5593334	8390000	Exekutorský úřad Liberec	N
11.2.15 9:00	LB	RD (100 m ²) s pozemky, okr. Liberec	156000	390000	Exekutorský úřad Praha 9, Soudní exekutor Mgr. Ondřej Svoboda	N
11.2.15 9:00	HK	!!! RD se dvěma byty (179 m ²) se zahradou - podíl 3/8, okr. Hradec Králové. !!!	187600	469000	Exekutorský úřad Praha 9, Soudní exekutor Mgr. Ondřej Svoboda	N
11.2.15 9:00	OL	!!! RD 2+1 (92 m ²) s pozemky, okr. Prostějov !!!	195000	390000	Exekutorský úřad Liberec	N
11.2.15 10:00	PZ	Podíl 1/2 na zrekonstruovaném bytě v Plzni	545000	817500	JUDr. Jaromír Peške	N
11.2.15 11:00	SC	120 EX 16325/13 pozemek v obci Miskovice, okres Kutná Hora	400000	600000	Mika Dalimil JUDr. LL.M.	N
11.2.15 11:00	SC	120 EX 5858/13 - podíl 1/2 budovy s pozemky v Zeměčích, okres Mělník	360000	540000	Mika Dalimil JUDr. LL.M.	N
11.2.15 11:00	JC	120 EX 20225/10 - podíl 1/2 pozemku v Němčicích, okres Strakonice	24000	36000	Mika Dalimil JUDr. LL.M.	N
11.2.15 11:00	JC	120 EX 3125/07 - podíl 1/2 pozemků v obci Škvořetice, okres Strakonice	38000	57000	Mika Dalimil JUDr. LL.M.	N
11.2.15 11:00	JC	120 EX 7237/08-131 - pozemek v obci Kájov, k.ú. Křenov u Kájova, okres Český Krumlov	13500	27000	Mika Dalimil JUDr. LL.M.	N
11.2.15 11:00	PZ	120 EX 21493/13 podíl 1/4 pozemku s příslušenstvím v obci Štipoklasy u Číhané, část obce Úněšov, okres Plzeň-sever	10000	15000	Mika Dalimil JUDr. LL.M.	N
11.2.15 11:00	PZ	120 EX 21132/12 podíl 1/2 rodinného domu s příslušenstvím v obci Staňkov, okres Domažlice	400000	600000	Mika Dalimil JUDr. LL.M.	N
11.2.15 11:00	KV	120EX18761/12 Podíl 1/2 rodinného domu s pozemky v Aši, okres Cheb	300000	600000	Mika Dalimil JUDr. LL.M.	N
11.2.15 11:00	KV	120EX23905/10 1/2 bytu 4+1 v obci Horní Slavkov	53600	80375	Mika Dalimil JUDr. LL.M.	N
11.2.15 11:00	KV	120EX55627/10 - byt 2+1 v Sokolově	324000	648000	Mika Dalimil JUDr. LL.M.	N
11.2.15 11:00	UL	120EX7908/13 rodinný dům s pozemky v obci Jirkov, okres Chomutov	2240000	3360000	Mika Dalimil JUDr. LL.M.	N
11.2.15 11:00	UL	120EX28595/12 podíl 1/2 rodinného domu s pozemky v obci Lom, okres Most	80000	120000	Mika Dalimil JUDr. LL.M.	N
11.2.15 11:00	UL	120 EX 8457/08 chata v zahrádkářské kolonii v obci Kadaň, okres Chomutov	35000	70000	Mika Dalimil JUDr. LL.M.	N
11.2.15 11:00	LB	120EX9944/09 1/2 zahrady v obci Plavy	12000	18000	Mika Dalimil JUDr. LL.M.	N
11.2.15 11:00	LB	120EX3667/08 bytová jednotka 1+1 v Jablonci nad Nisou, UHRAZENO	430000	645000	Mika Dalimil JUDr. LL.M.	N
11.2.15 11:00	LB	120 EX 29164/12 rozestavěný dům s příslušenstvím v obci Košťálov, okres Semily	660000	990000	Mika Dalimil JUDr. LL.M.	N
11.2.15 11:00	HK	120EX37329/12 podíl 1/4 rodinného domu s pozemky v Poříčí, okres Trutnov	500000	750000	Mika Dalimil JUDr. LL.M.	N
11.2.15 11:00	HK	120 EX 24516/12 - 2/6 pozemků v obci Nová Paka, okres Jičín	20000	30000	Mika Dalimil JUDr. LL.M.	N
11.2.15 11:00	JM	120EX29391/12 bydlení s pozemkem v obci Moravský Písek, okres Hodonín	478000	717000	Mika Dalimil JUDr. LL.M.	N
11.2.15 11:00	JM	120EX18038/13 podíl 14/24 pozemků (vínice) v k.ú. Svatobořice	36000	54000	Mika Dalimil JUDr. LL.M.	N
11.2.15 11:00	JM	120 EX 36036/13 - byt v obci Tasovice, okres Znojmo	480000	720000	Mika Dalimil JUDr. LL.M.	N
11.2.15 11:00	MS	120 EX 13076/13 - byt 3+1 včetně podílu na společných částech domu a pozemku v Novém Jičíně	400000	600000	Mika Dalimil JUDr. LL.M.	N
11.2.15 11:00	ZL	120EX22018/11 rodinný dům s pozemkem v obci Kvasice, okres Kroměříž	600000	1200000	Mika Dalimil JUDr. LL.M.	N
11.2.15 13:00	SC	Rodinný dům v obci Čáslav, okr. Kutná Hora	602500	1205000	Vrána Tomáš JUDr.	N
11.2.15 13:00	SC	Byt 2+kk s garáží v obci Neratovice, okr. Mělník	1760000	2640000	Vrána Tomáš JUDr.	N

11.2.15 13:00	SC	Orná půda v k.ú. Konětopy, okr. Praha-východ	164000	246000	Vrána Tomáš JUDr.	N
11.2.15 13:00	SC	Rodinný dům v obci Vlačice, okr. Kutná Hora	443333	665000	Vrána Tomáš JUDr.	N
11.2.15 13:00	SC	Rodinný dům v obci Krásná Hora nad Vltavou, okr. Příbram	330000	660000	Vrána Tomáš JUDr.	N
11.2.15 13:00	SC	Stavební pozemky v k.ú. Krásná Hora nad Vltavou, okr. Příbram	73500	147000	Vrána Tomáš JUDr.	N
11.2.15 13:00	PZ	Podíl na rodinném domě v obci Kout na Šumavě, okr. Domažlice	113333	170000	Vrána Tomáš JUDr.	N
11.2.15 13:00	PZ	Podíl na zahrádkářské chatě v obci Nové Mitrovce, okr. Plzeň-jih	25000	50000	Vrána Tomáš JUDr.	N
11.2.15 13:00	UL	Družstevní byt 3+1 v obci Ústí nad Labem	226667	340000	Vrána Tomáš JUDr.	N
11.2.15 13:00	UL	Orná půda v k.ú. Lištany u Cítolib, okr. Louny	16667	25000	Vrána Tomáš JUDr.	N
11.2.15 13:00	UL	Lesní pozemky v k.ú. Chodouny a Kyškovice, okr. Litoměřice	1664740	2497110	Vrána Tomáš JUDr.	N
11.2.15 13:00	UL	Podíl na rodinném domě v obci Nové Sedlo, okr. Louny	55000	110000	Vrána Tomáš JUDr.	N
11.2.15 13:00	UL	Orná půda v k.ú. Chrástany u Dřemčic, okr. Litoměřice	18000	36000	Vrána Tomáš JUDr.	N
11.2.15 13:00	LB	Podíl na bytu 2+1 v obci Česká Lípa	131250	262500	Vrána Tomáš JUDr.	N
11.2.15 13:00	LB	Podíl na rodinném domě v obci Cvikov, okr. Česká Lípa	217000	434000	Vrána Tomáš JUDr.	N
11.2.15 13:00	LB	Podíl na rodinném domě v obci Semily	102000	204000	Vrána Tomáš JUDr.	N
11.2.15 13:00	HK	Rodinný dům v obci Bílá Temešná, okr. Trutnov	786667	1118000	Vrána Tomáš JUDr.	N
11.2.15 13:00	PB	Orná půda v k.ú. Kunčina, okr. Svitavy	26000	39000	Vrána Tomáš JUDr.	N
11.2.15 13:00	PB	Rodinný dům v obci Chrudim	1113333	1670000	Vrána Tomáš JUDr.	N
11.2.15 13:00	VY	Rodinný dům v obci Košetice, okr. Pelhřimov	370000	555000	Vrána Tomáš JUDr.	N
11.2.15 13:00	VY	Stavební pozemek v k.ú. Podklášteří, okr. Třebíč	386667	580000	Vrána Tomáš JUDr.	N
11.2.15 13:00	JM	Byt 2+1 v obci Vratěšín, okr. Znojmo	396667	595000	Vrána Tomáš JUDr.	N
11.2.15 13:00	JM	Orná půda v k.ú. Dubňany, okr. Hodonín	23333	35000	Vrána Tomáš JUDr.	N
11.2.15 13:00	JM	Podíl na stavebním pozemku a orné půdě v k.ú. Topolany u Vyškova, okr. Vyškov	201333	302000	Vrána Tomáš JUDr.	N
11.2.15 13:00	JM	Soubor dvou rodinných domů v obci Hostěradice, okr. Znojmo	646667	970000	Vrána Tomáš JUDr.	N
11.2.15 13:00	JM	Zahrada v k.ú. Třebětín u Letovic, okr. Blansko	96667	145000	Vrána Tomáš JUDr.	N
11.2.15 13:00	JM	Pozemky pod komunikací v k.ú. Moravany u Brna, okr. Brno-venkov	357500	715000	Vrána Tomáš JUDr.	N
11.2.15 13:00	OL	Podíl na stavebním pozemku v k.ú. Dobrochov, okr. Prostějov	46667	70000	Vrána Tomáš JUDr.	N
11.2.15 13:00	OL	Podíl na rodinném domě v obci Olomouc	453333	680000	Vrána Tomáš JUDr.	N
11.2.15 13:00	OL	Pozemky pod komunikací v k.ú. Hejčín, okr. Olomouc	433333	650000	Vrána Tomáš JUDr.	N
11.2.15 13:00	OL	!! NEDRAŽÍ SE - ODROČENO !! Rodinný dům v obci Hnojice, okr. Olomouc	2376667	3565000	Vrána Tomáš JUDr.	N
11.2.15 13:00	OL	Pozemky zahrad v k.ú. Drahotuše, okr. Přerov	34000	68000	Vrána Tomáš JUDr.	N
11.2.15 13:00	OL	Podíl na rekreační chatě v obci Hranice, okr. Přerov	70000	140000	Vrána Tomáš JUDr.	N
11.2.15 13:00	MS	Podíl na stavebním pozemku v k.ú. Guntramovice, okr. Opava	66500	133000	Vrána Tomáš JUDr.	N
11.2.15 13:00	MS	Orná půda v k.ú. Stará Paka, okr. Jičín	13333	20000	Vrána Tomáš JUDr.	N
11.2.15 13:00	MS	Podíl na rodinném domě v obci Vítkov, okr. Opava	36000	72000	Vrána Tomáš JUDr.	N
11.2.15 13:00	ZL	Orná půda v k.ú. Lhotka u Kroměříže, okr. Kroměříž	90000	180000	Vrána Tomáš JUDr.	N
11.2.15 13:00	ZL	Podíl na bytu 2+1 v obci Uherské Hradiště	140000	210000	Vrána Tomáš JUDr.	N
11.2.15 13:00	ZL	Podíl na rodinném domě v obci Soběsuky, okr. Kroměříž	216667	325000	Vrána Tomáš JUDr.	N
11.2.15 13:00	ZL	Stavební pozemek v k.ú. Vizovice, okr. Zlín	80000	120000	Vrána Tomáš JUDr.	N
11.2.15 13:00	ZL	Podíl na rodinném domě v obci Uherský Ostroh okr. Uherské Hradiště	68000	170000	Vrána Tomáš JUDr.	N
11.2.15 13:00	ZL	Pozemky po železnici v k.ú. Zdounky, okr. Kroměříž	72000	144000	Vrána Tomáš JUDr.	N

Přehled dražeb movitostí a vlastnických podílů na nemovitostech / 30. 1. – 12. 2. 2015

3.2.15 10:00		Mercedes-Benz ML 400 CDI	60000	180000	Exekutorský úřad Praha 2, JUDr. Jan Fendrych	N
7.2.15 13:00		dopravní prostředky	140000	180000	info www.e-aukce.com	D
7.2.15 13:00		dopravní prostředky	120000	150000	info www.e-aukce.com	D
7.2.15 13:00		dopravní prostředky	NEZADÁNO	NEZADÁNO	info www.e-aukce.com	D
10.2.15 10:00		Soubor movitých věcí	15000	45000	Exekutorský úřad Praha 2, JUDr. Jan Fendrych	N

Výběr veřejných dražeb nemovitostí nad 5 mil. Kč / 30. 1. – 12. 2. 2015

10.2.15 11:00	KV	jiné provozní budovy, objekty	32500000	32500000	info www.e-aukce.com	D
10.2.15 14:30	KV	jiné provozní budovy, objekty	10000000	10000000	info www.e-aukce.com	D
11.2.15 9:00	LB	Pozemky s provozním areálem s byty, okr. Semily	5593334	8390000	Exekutorský úřad Liberec	N