

# KONKURSNÍ NOVINY

## SPOLEHLIVÝ PRÁVNÍ ZDROJ

**Všechny úrovně minimální, zaručené mzdy, se rovněž vztahují na soukromé podnikatele**  
**Minimální mzda vzrostla od ledna o 700 Kč na 9900 Kč, 1200 Kč dostanou v únoru důchodci**

Odměna za práci nesmí být nižší než státem stanovená minimální mzda. Ta se od 1. ledna 2016 zvýšila na 9900 korun měsíčně. Vzrostla tak o 700 korun. Končí II. důchodový pilíř. A jako kompenzaci za nízkou lednovou valorizaci dostanou důchodkyně a důchodci v únoru jednorázový příspěvek 1 200 korun. O 1300 korun více obdrží zdravotně postižení. Místo nynějších osmi tisíc by si měli vydělat minimálně 9300 korun.

Hodinová sazba se u minimální mzdy zvýšila z 55 na 58,70 koruny. V návaznosti na to se valorizují i nejnižší úrovně zaručené mzdy pro zaměstnance, jejichž mzdy nejsou sjednány v kolektivních smlouvách, a pro zaměstnance ve veřejných službách a správě.

Všechny úrovně minimální, či přesněji řečeno zaručené mzdy, se vztahují na všechny soukromé podnikatele. Pro

úplnost dodejme, že na nepodnikatelskou sféru se vztahuje systém šestnácti platových tarifů. Do této měsíční částky se nepočítají různé příplatky za přesčasy, svátky, víkendy, noční práci a podobně, ani náhrady mzdy včetně cestovních náhrad a odměn za pracovní pohotovost. Jestliže je tedy taková mzda nižší, musí ji zaměstnavatel doplatit do státem stanoveného minima.

**Růst se netýká jen nejhůře placených lidí, pro většinu platí mnohem vyšší minimum**

Odměna za práci tedy v praxi nesmí být nižší než vládou určená zaručená mzda pro konkrétní profesii. Toto pravidlo se týká nejen zaměstnanců v pracovním poměru, ale vztahuje se i na dohodu o provedení práce nebo dohodu o pracovní činnosti. Nezáleží, zda jde o pracovní poměr na dobu určitou či neurčitou. Není ani důležité, jestli jde „jen“ o druhé zaměstnání nebo přivýdělek. Nárok na minimální mzdu vzniká v každé takové práci samostatně.

Měsíční sazba minimální (zaručené) mzdy vychází z týdenní pracovní doby 40 hodin. Jestliže má zaměstnanec sjednanou kratší pracovní dobu a zároveň není odměňován podle odpracovaných hodin, snižuje se mu minimální mzda úměrně odpracované době. Typicky u polovičního úvazku, tedy dvaceti hodin týdně místo čtyřiceti, je i minimální mzda poloviční, tedy 4600 korun měsíčně.

Růst se netýká jen nejhůře placených lidí. Pro většinu zaměstnanců platí mnohem vyšší minimum – takzvaná zaručená mzda. I ta se automaticky zvyšuje. Je odstupňována podle složitosti, odpovědnosti a namáhavosti práce do osmi stupňů, nazývaných také minimální mzdo-



ve tarify. Od ledna 2016 se zvýšily i tyto minimální sazby pro jednotlivé úrovně.

#### Minimální mzda znamená hrubou mzdu

Na výši minimální mzdy se neshodla tripartita. Odboráři původně chtěli nárůst o tisíc korun, zaměstnavatelé navrhovali 500 korun. Kabinet premiéra Bohuslava Sobotky nakonec na podzim rozhodl o zvýšení o sedm set korun. Zvýšení o zmíněných sedm set korun by mělo stát firmu 1,6 miliardy navíc, státní sektor asi 439 miliónů.

Minimální mzda znamená hrubou mzdu. Nejnižší čistý výdělek v ČR činí 8188 korun. Je tak asi o 1500 nižší než hranice příjmové chudoby, která byla v roce 2013 na 9683 korunách měsíčně. V současnosti ji v České republice pobírá asi 100 tisíc lidí. Minimální mzdu má 22 zemí EU. Česká částka patří k těm nejnižším a to i po přepočtu podle kupní síly.

Vláda má za cíl nejnižší výdělek v budoucnu zvyšovat. V programovém prohlášení uvedla, že minimální mzda

by se měla přiblížit dvěma pětinaům průměrné mzdy. Ta je nyní ve výši 26 072 korun, dvě pětiny tedy představují 10 429 korun.

V koalici dohodě se vládní strany zavázaly, že po jednání v tripartitě budou minimální mzdu postupně zvyšovat, aby se přiblížila 40 procentům průměrné mzdy, tedy zhruba deseti tisícům korun. Nyní dosahuje zhruba 36 procent.

#### Zvyšují se nejen starobní, ale i invalidní, vdovské, vdovecké a sirotčí důchody

Od ledna se také zvyšují důchody starobní, včetně předčasných starobních důchodů, důchody invalidní, vdovské, vdovecké a sirotčí. Základní výměra důchodu (stejná pro všechny druhy důchodů) se zvýší o 40 Kč (z 2 400 Kč na 2 440 Kč). Procentní výměra důchodu, která je individuální v závislosti na získaných dobách důchodového pojištění a dosahovaných příjmech, se nezvyšuje. Důchodci proto dostanou v únoru jednorázový

příspěvek 1 200 korun navíc. Ministerstvo práce a sociálních věcí ČR se tak snaží vykompenzovat nízkou zákonnou valorizací pro rok 2016 vypočítanou podle údajů Českého statistického úřadu. U průměrného starobního důchodu činí zvýšení částku odpovídající stu procentům růstu úhrnného indexu spotřebitelských cen a o částku odpovídající jedné třetině růstu reálných mezd. Zákon tyto parametry přesně stanovuje a neumožňuje žádné jiné než takto vypočtené zvýšení důchodů.

V roce 2015 si důchodci polepšili v průměru o 200 korun měsíčně, základní výměra se zvýšila o 60 Kč na 2 400 Kč a procentní výměra se zvýšila o 1,6%.

Od 1. ledna 2016 bylo ukončeno placení pojistného na důchodové spoření a s tím souvisí i úprava sazeb pojistného, které se stanoví již bez zřetele k důchodovému spoření, tj. nikoliv diferencovaně v závislosti na tom, zda poplatník pojistného byl či nebyl účasten důchodového spoření.

(jz)

## Několik lidí, kteří uvěřili, že najdou v poradně pomoc, teď kvůli své důvěře hledá zastání... Firma, která slibuje oddlužení, tahá z lidí peníze, varuje organizace Člověk v tísni

Firma zaměřená na pomoc s dluhy dostává zoufalé lidi do ještě větší nouze, varuje liberecká pobočka nevládní neziskové organizace Člověk v tísni před slepou důvěrou ve společnost Dluhová poradna, která sídlí v Liberci ve Studničné ulici.

Několik lidí, kteří uvěřili, že najdou v Dluhové poradně pomoc, teď kvůli své důvěře hledá zastání právě u Člověka v tísni. „Firma slibuje oddlužení, lidé ale za služby platí tisíce korun. Peníze platí i v případě, že je už z pětiminutového rozhovoru jasné, že na oddlužení nemají nárok, a že jim tudíž firma nepomůže. Žádný návrh na povolení oddlužení k soudu pro ně pak nikdo ve finále samozřejmě neseíše. Zadlužení lidé tak při-

cházejí zbytečně o další peníze, které zoufale potřebují,“ přiblížila koordinátorka sociálních služeb Člověka v tísni Eva Sanetníková.

#### Firma se hájí

„Takovátto nařčení nás velmi poškozuje. Lidem se snažíme pomoci, máme spoustu bonboniér a květin jako výraz poděkování. Lidi vždy při prvním setkání před uzavřením

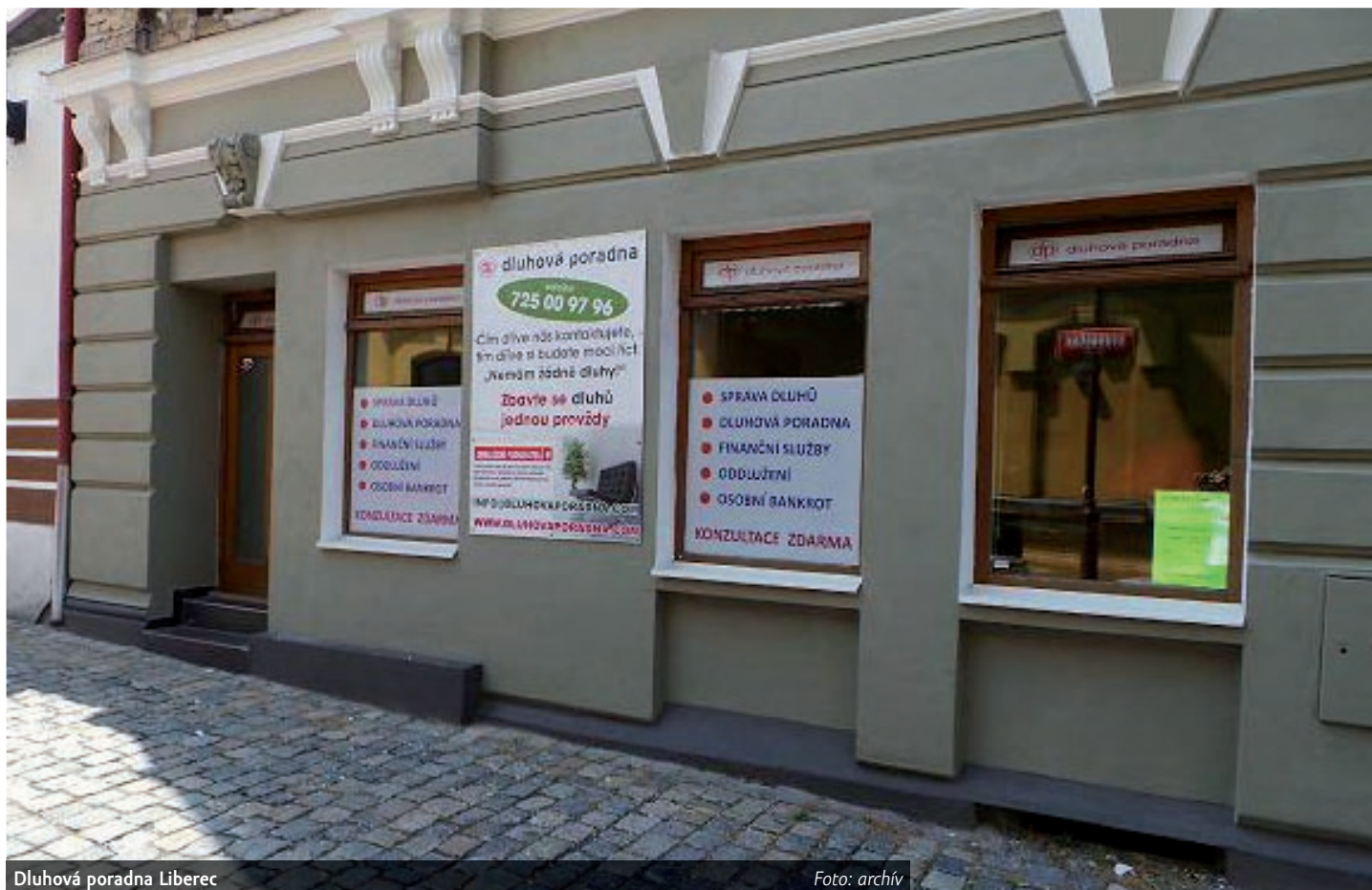
smlouvy na všechny podmínky oddlužení upozorníme,“ hájí se majitelka firmy Petra Ryšavá.

#### Muž ručil přítelkyni, ta ale utekla do zahraničí

Po padesátiletém muži s invalidním důchodem z Hrádecka požadovala firma dle jeho slov celkem 14 tisíc korun. Sumu měl platit po částech, protože ji nebyl schopen vydat najednou. Je ve zcela zoufalé situaci. Jeho bývalá přítelkyně si vzala hypotéku na dům ve výši 1,1 milionu korun, utekla ale do zahraničí. Muž byl jejím ručitelem a dluh tak přešel na něj. Navíc má splácet dalších 400 tisíc, které si kvůli hypotéce vzal na sebe.

„Věřil jsem, že se má situace dá řešit. Nic se nevyřešilo, navíc jsem měl ještě částku doplatit, aby mi pak vrátili všechny listiny, které jsem jim dal. Celkem jsem zaplatil deset tisíc. Až po půl roce mi řekli, že nesplňuji podmínky na podání návrhu oddlužení. Peníze mi samozřejmě nikdo nevrátil,“ posteskl si zoufalý muž.

„Pán měl jen jeden dluh po splatnosti. Navíc malý příjem, do pěti let by nebyl schopen zaplatit třicet procent svých dluhů, jak je nutné u osobního bankrotu. Člověku, který se v této oblasti pohybuje, je hned jasné, že podmínky nesplňuje,“ tvrdí Sanetníková.



Dluhová poradna Liberec

Foto: archiv

Muž má exekuci na invalidní důchod, splácí ale ještě svůj úvěr. Na živobytí mu tak zbývá necelých šest tisíc. Dům koupený na hypotéku půjde do dražby. „Na nájem už nebudu mít,“ počítá muž beznadějně. Zaplatil pouze administrativní poplatek,“ tvrdí firma.

„Pán ještě před tím, než podepsal smlouvu a uhradil splátku, dopředu věděl, že nesplňuje podmínku oddlužení. O oddlužení měl i tak zájem a trval na něm,“ komentovala Ryšavá popsany případ, který řeší Člověk v tísní.

„Na tomto muži jsme pracovali půl roku, složka byla opravdu složitá. Nezaplatil rozhodně deset tisíc korun, jen asi tak dvě splátky po třech tisících, které se použily na administrativní přípravu. Práce s ním byla velká, protože šlo o velmi složitý případ,“ hájí svoji firmu Ryšavá.

Člověk v tísní nyní pomáhá třeba i manželskému páru,

kterému hrozí exekuce na dům. Nárok na oddlužení sice manželé splňovali, ale podle Člověka v tísní rok marně čekali na návrh.

„Všechny listiny měla firma téměř rok. Manželům mezitím přišla dražební vyhláška, exekutor jim chtěl prodat dům. Liknavostí té poradny se dluhy dál navyšovaly a dostaly se do fáze, že už byla nařízena dražba. Naštěstí se nám podařilo ji na poslední chvíli zastavit,“ přiblížila Sanetníková.

#### Firma tvrdí, že se snažila pomoci

Firma ale odmítá, že by se nesnažila pomoci. „Na této složce jsme pracovali rok a čtvrt, i když paní nedodržovala platební podmínky. V průběhu této doby jsme jí nesčíslněkrát volali. Pak nás přišla obvinít, že jsme jim to

nedotáhli. Těžko ale můžu něco dělat, když mi během roku třicetkrát nezvedne telefon a nedoplňuje důležité podklady, bez kterých případ opravdu nejde dodělat. Těchto lidí je bohužel tak dvacet procent,“ uvedla za Dluhovou poradnu Ryšavá.

Člověk v tísní přesto varuje před slepou důvěrou v podobné firmy. Lidé v dlužích často ani nerozumí složité terminologii nebo požadavkům a smlouvu podepíší.

„Obecně se dá říct, že firmy, které mají pomáhat s oddlužením, v mnoha případech zneužívají tísně lidí, kteří jsou v dluhové pasti a parazitují na nich. Lidé v dlužích se v těchto věcech neorientují. Když pak přijdou o další peníze, ani nepomyšlejí na soud a jen hledají další cestu, která většinou vede k dalšímu zadlužení,“ tvrdí Sanetníková. (aa)

## Historii vlajkové lodi textilního průmyslu připomínají jen exponáty v Městském muzeu Pozemek zkrachovalé Tiby Zálabí ve Dvoře Králové nad Labem bude využit jinak a lépe

Ještě na začátku nového tisíciletí byl podnik Tiba Zálabí ve Dvoře Králové nad Labem výkladní skříň textilního průmyslu. Firma založená před sedmdesáti lety ale neustála dovoz levného textilu z Asie a v roce 2007 skončila v konkurzu. Na místě továrny je dnes zbojeniště připomínající měsíční krajinu.

V konkurzním řízení koupila tento závod před osmi lety společnost Textil Invest Group (TIG) za 35 milionů korun. V roce 2009 definitivně skončila ztrátová výroba.

#### Bude zpracována studie využitelnosti areálu

Novému vlastníkovi se nepodařilo najít zájemce o nevyužitou průmyslovou budovu, rozhodl se proto zdemolovat hlavní výrobní halu a její okolí. Tato demolice se má údajně uskutečnit do prvního čtvrtletí nadcházejícího roku.

Jednání TIG s městem o koupi sedmihektarového areálu se ale nejdřív zadrhla na ceně. Znalecký posudek zpracovaný na objednávku vlastníka zbojeniště areál ohodnotil na 100 milionů korun. To je zhruba trojnásobek sumy, kterou firma za továrnu v konkurzu před osmi

lety zaplatila. Dvorská radnice měla poněkud odlišné představy a chtěla by zaplatit pouze původní cenu, ještě sníženou o rozličná negativa areálu.

Nakonec se však společnost Textil Invest Group, která pozemky vlastní, a královédvorská radnice, dohodly na společném postupu při budoucím rozvoji areálu bývalé textilky. Poté, co na jaře skončí demolice budov, nechá firma vypracovat studii využitelnosti areálu. Obě strany uzavřou memorandum, v němž se promítnou jejich vize. Ke spolupráci přizvou také místní podnikatele. Architektonickou studii zaplatí textilní firma, další jednání o prodeji areálu se uskuteční až po uzavření memoranda.

„Nabídneme vlastní návrh, jak bude možné území využít, to samé očekáváme od města. Je to předpoklad dosažení kvalitního výsledku na území, které je velmi

významné polohou i rozsahem. Výsledkem může být i kombinace vizí více stran,“ uvedl předseda představenstva TIG Jiří Karásek.

Architektonickou studii zaplatí jeho firma, další jednání o prodeji areálu se uskuteční až po uzavření memoranda. Dvorská radnice návrh na spolupráci přivítala. „Máme v plánu dát prostor i místním podnikatelům, kteří by se na rozvoji tohoto území mohli a chtěli podílet,“ řekl starosta Jan Jarolím. Kvůli Tibě se představitelé města a textilní společnosti znovu sejdou na přelomu února a března.

#### Slavná historie

Někdejší slávu textilky připomínají už jen exponáty v Městském muzeu ve Dvoře Králové nad Labem. Místní textilní průmysl má v tomto městě dlouhou tradici, již ve středověku tu vznikla rozsáhlá předměstí, kde žilo mnoho řemeslníků, kteří se živilí tkaním a barvením látek.

Za třicetileté války byla sice zhruba polovina předměstí zničena, již koncem 17. století se ale podařilo většinu domů obnovit. Roku 1858 bylo město napojeno na železnici, která umožnila rychlý rozvoj textilní výroby.

Na počátku 20. století vznikaly další podniky a vzhledem ke koncentraci přádel, tkalcoven, bělidel, barvení a tiskáren se Dvoru dokonce přezdívalo „český Manchester“.

Do roku 1930 tu existovalo asi 17 textilních firem. Po druhé světové válce, 1. ledna 1946, vznikla textilka Tiba sloučením několika znárodněných závodů na výrobu potištěných tkanin.



Demolice v bývalém areálu Tiby Zálabí

Foto: archiv

V roce 1989 měla Tiba ve třech krajích celkem 22 závodů se šesti přádelnami, deseti tkalcovny a šesti strojnými a sedmi filmovými tiskárnami.

Svého času byla největším výrobcem potištěných tkanin u nás. Kromě Dvora Králové měla závody v České Skalici, Smidarech, Mostku a Berouně a zaměstnávala asi 4500 lidí. Vyráběla velké množství látek, od šatovek přes bytový textil až po šátky či utěrky. Svoji produkci vyvážela do pětácti zemí světa.

Po přeměně na akciovou společnost v roce 1993 se však nedokázala vyrovnat s krizí textilního průmyslu způsobenou levnou asijskou konkurencí a přišlo masivní propouštění. V roce 2007 ji soud poslal do konkurzu. Ve firmě tehdy pracovalo přibližně 550 lidí a celkem měla přes 1000 věřitelů, kteří po ní požadovali téměř 600 milionů korun. Nabídku Tiby na mimosoudní vyrovnání věřitelé odmítli.

Historii někdejší vlnkové lodi českého textilního

průmyslu, zkrachovalé textilky, připomněla letos v létě výstava s názvem Tiba, vrchol a pád, uspořádaná v Městském muzeu ve Dvoře Králové nad Labem.

(aa)

## Nová koncepce vězeňství má pomoci vzdělávání a zaměstnávání snížit recidivu

Ministr spravedlnosti Robert Pelikán spolu s generálním ředitelem Vězeňské služby Petrem Dohnalem představil novou koncepci vězeňství na dalších deset let. Jejím cílem je změnit fungování vězeňství tak, aby přispívalo ke snižování recidivy kriminální činnosti.

Podstatou koncepce je vytvoření dohledu nad cestou odsouzeného do vězení a zpět, včetně vytvoření vzdělávacího a pracovního plánu ve věznici, a pomoci se začleněním propuštěného zpátky do společnosti. Součástí plánu je i modernizace vězeňských, respektive vazebních zařízení a vytvoření takových podmínek, které budou zlepšovat výhled do budoucnosti vězněné osoby.

Míra recidivy kriminální činnosti v České republice dosahuje 70 procent. Problém recidivy je velký zejména u často se opakujících trestných činů, a to u krádeže, maření výkonu úředního rozhodnutí nebo zanedbání povinné výživy. Průvodním jevem celé spirály kriminální činnosti je pak zadlužení odsouzeného, které se pobytem ve vězení jen zvyšuje.

„Nová koncepce tedy počítá s tím, že už po příchodu do vězení čeká odsouzeného pohovor s odborníky, kte-

ří s ním naplánují vzdělávací aktivity, zaměstnání podle aktuálních požadavků trhu a poradí mu s řešením dluhů do budoucna,“ uvedl ministr spravedlnosti Robert Pelikán. Vězeňská služba podle něj bude spolupracovat při kontaktu vězně s úřady, sociálními kurátory a neziskovými organizacemi tak, aby se pobytem ve vězení zvýšila, a nikoli snížila šance na budoucí normální fungování propuštěného ve společnosti.

Podle generála Dohnala se práce odborníků zintenzivní zejména v období předcházejícím propuštění tak, aby měl propuštěný vězeň pokud možno zabezpečeno ubytování a práci.

„Návrat k trestné činnosti je nejpravděpodobnější právě v prvních šesti měsících od propuštění, proto je důležité se na toto období zaměřit,“ vysvětlil ministr Pelikán.

**e-aukce.com**  
vše o dražbách

Nejrozsáhlejší databáze konaných dražeb, dražebníků, exekutorů, odhadců, atd.



**www.e-aukce.com**  
**www.drazebnikalendar.cz**

N.116.2

Novou koncepci vězeňství, na které pracovalo téměř 50 odborníků z různých institucí, předloží Ministerstvo spravedlnosti ČR vládě v nejbližších týdnech. Po jejím schválení se počítá s vypracováním konkrétních akčních plánů, které se věnují jednotlivým tématům koncepce.

(red)

## Nejlepším českým exportérem podle TOP ratingu Bisnode je Chemoproject Nitrogen

Poradenská společnost Bisnode udělila loni koncem roku nejlepším českým exportérům mezinárodně uznávané ocenění Top Rating. Nejlépe hodnocenými exportéry podle Top Ratingu Bisnode za rok 2014 jsou CHEMOPROJECT NITROGEN, ŠKODA TRANSPORTATION a FEHRER BOHEMIA.

V rámci samostatné kategorie „Nejlepší exportéři dle hodnocení Bisnode“ soutěže Exportér roku byly hodnoceny české firmy s největším meziročním nárůstem exportu podle vlastní, mezinárodně uznávané, metodiky Top Rating. Nejúspěšnějším exportérem podle hodnocení Bisnode za rok 2014 je společnost CHEMOPROJECT NITROGEN s meziročním nárůstem exportu o 82%. Následují ŠKODA TRANSPORTATION a FEHRER BOHEMIA s růstem exportu o 55% resp. 43%.

Prestižní ocenění Top Rating je mezinárodně uznávané hodnocení, které může na základě stanovené metodiky získat pouze 2% nejvyšších firem, které splňují přísná kritéria. „Naše hodnocení zvyšuje prestiž firmy na podnikatelském trhu. Oceňuje její stabilitu, solventnost, důvěryhodnost a vydává doporučení, že obchod s touto společností je na minimální úrovni rizika,“ vysvětluje General Manager Bisnode v Čechách a na Slovensku David Farský.

Soutěž Exportér roku pořádá Střední podnikatelský stav pod záštitou Hospodářské komory České republiky. Soutěže se mohou zúčastnit všichni exportéři se sídlem v České republice s ročním objemem vývozu nad 100 milionů korun.

„Kategorie Nejlepší exportéři dle hodnocení Bisnode bylo loni sice v soutěži Exportér roku teprve potřetí v dvacetileté historii soutěže, ale již nyní lze říct, že soutěži dala novou přidanou hodnotu a exportéři, kteří jí zís-

kali, si jí váží. Je totiž pro ně nejen prestižním oceněním, ale také dobrou referencí při získávání nových zakázek i nových trhů,“ říká předseda sdružení Střední podnikatelský stav a viceprezident Hospodářské komory ČR Zdeněk Somr a dodává: „Soutěž Exportér roku je vysoce prestižní, což mimo jiné dokládá i opakovaná účast prezidenta, premiéra, ministrů či předsedů parlamentních komor na vyhlášení jejich výsledků. To, že společnost Bisnode uděluje své mezinárodně uznávané hodnocení v rámci Exportéra roku, prestiž této soutěže jen potvrzuje.“

(red)

### TOP 10 exportujících společností oceněných certifikátem Top Rating za rok 2014

Pořadí	Název firmy	Nárůst exportu 2013 – 2014 (%)
1.	CHEMOPROJECT NITROGEN a.s.	82,18 %
2.	ŠKODA TRANSPORTATION a.s.	54,72 %
3.	FEHRER BOHEMIA s.r.o.	43,28 %
4.	AGC Automotive Czech a.s.	23,69 %
5.	HELLA AUTOTECHNIK NOVA, s.r.o.	23,46 %
6.	MAHLE Behr Ostrava s.r.o.	17,78 %
7.	TOS VARNSDORF a.s.	15,73 %
8.	THK RHYTHM AUTOMOTIVE CZECH a.s.	13,76 %
9.	Česká zbrojovka a.s.	12,78 %
10.	Iveco Czech Republic, a.s.	11,35 %

Zdroj: Bisnode

# Ministerstvo financí posílá do Sněmovny zmírnění sankcí u kontrolního hlášení

Vláda schválila návrh Ministerstva financí ČR na zmírnění sankcí a prodloužení lhůty u kontrolního hlášení DPH. Ministerstvo do zákona o DPH doplnilo institut prominutí pokuty, který se bude týkat pokut vznikajících ze zákona v pevně stanovené výši 10 000 Kč, 30 000 Kč a 50 000 Kč. Díky tomuto opatření bude možné zohlednit ospravedlnitelné důvody pro prodloužení s podáním kontrolního hlášení či reakcí na výzvu správce daně. Ministerstvo financí počítá s účinností k 1. červnu 2016, nicméně úprava bude vztažena i na případy, které nastanou před tímto datem.

V případech pokuty ve výši 1 000 Kč, která je udělována za pozdní podání kontrolního hlášení, bude tolerováno jedno pochybení pro každý kalendářní rok. Správce daně toto zohlední automaticky bez nutnosti podávat žádost

o prominutí. Navíc pokuty v této výši vzniklé do účinnosti navrhované novely ze zákona zaniknou, čímž bude zpětně vytvořeno určité přechodné toleranční období.

„Původní návrh byl příliš přísný a my chceme dosáh-

nout určité flexibility, aby mohl správce daně prominout pokuty v odůvodněných případech. Proto nyní přicházíme s tímto kompromisem,“ vysvětluje ministr financí Andrej Babiš. „Kontrolní hlášení je silný nástroj v boji proti daňovým únikům, který nepoškodí poctivé podnikatele, naopak jim přinese méně kontrol a rychlejší vrácení nadměrných odpočtů,“ dodává.

Vládou schválená novela současně obsahuje prodloužení lhůty pro reakci plátce na výzvu správce daně k odstranění nesouladu v podaném kontrolním hlášení z pěti kalendářních dnů na pět pracovních dnů. Podnikatelé tak budou mít tedy více času na reakci v případě pochybností či nesrovnalostí v kontrolním hlášení. Vzhledem k počítání lhůty to bude vždy minimálně jeden týden.

„Vyhověli jsme požadavkům podnikatelů za současného zachování funkčnosti kontrolního hlášení v boji proti podvodům na DPH,“ uvádí náměstkyně ministra Alena Schillerová.

(red)

## Likvidace

Společnost **ADOMO, a.s., Mrázkova 1173/5, 150 00 Praha 5, IČ: 29016011** oznamuje, že dne 5.11.2015 vstoupila do likvidace. Likvidátorem byl jmenován Ladislav Pelikán, Soukenická 2082/7, 110 00 Praha - Nové Město.

Společnost **ALURACE s.r.o. v likvidaci Na Roudné 102/512, 301 00 Plzeň, IČ: 26374811** oznamuje, že dne 25.9.2013 vstoupila do likvidace. Likvidátorkou byla jmenována Mgr. Lenka Vítková, Borská 13, 301 00 Plzeň.

Společnost **ARIMINUM s.r.o. v likvidaci, Staropramenná 404/7, 150 00 Praha 5, IČ: 28499671** oznamuje, že dne 4.11.2015 vstoupila do likvidace. Likvidátorem byl jmenován JUDr. František Voják, ouholická 442, 181 00 Praha 8.

Společnost **ARTEMIS - puškařství v.o.s. v likvidaci březí 841, 763 21 Slavičín, IČ: 46979042** oznamuje, že dne 5.10.2015 vstoupila do likvidace. Likvidátorem byl jmenován Dagmar Vaculíková.

Společnost **Auto Lotzing s.r.o. v likvidaci, Mikulov 123, okr. Teplice, IČ: 61326208** oznamuje, že vstoupila do likvidace. Likvidátorem byl jmenován Ing. Stanislav Holub, Masarykova 130/122, 415 01 Teplice.

Společnost **AXA Czech s.r.o., Teplická 258, 415 01 Teplice, IČ: 25008137** oznamuje, že dne 9.9.2015 vstoupila do likvidace. Likvidátorem byl jmenován VRŠANSKÝ a spol. v.o.s., Kollárova 1879/11, 415 00 Teplice.

Společnost **BAPES spol. s.r.o., Mratínská 24/439, 190 00 Praha 9, IČ: 25679201** oznamuje, že dne 9.11.2015 vstoupila do likvidace. Likvidátorem byl jmenován Pavel Baudys, Mratínská 439/24, 190 00 Praha 9.

Společnost **BARADA, s.r.o., Čejkovická 4114/6, 628 00 Židenice - Brno, IČ: 64508111** oznamuje, že dne 21.9.2015 vstoupila do likvidace. Likvidátorem byl jmenován Ing. Josef Nožička, Spodní 22, 625 00 Brno.

Společnost **BARX PILOTS s.r.o. v likvidaci, Miletínská 376, 373 72 Lišov, IČ: 28083091** oznamuje, že vstoupila do likvidace. Likvidátorem byl jmenován JUDr. Jan Kubálek, Rybářská 218, 373 82 Boršov nad Vltavou.

Společnost **Bauherr comp. s.r.o. v likvidaci, Skácelova 2686/59, 612 00 Brno - Královo Pole, IČ: 27878422** oznamuje, že dne 14.8.2015 vstoupila do likvidace. Likvidátorkou byla jmenována JUDr. Miroslava Horská, Velkopavlovická 25, 628 00 Brno.

Společnost **Bečov s.r.o. v likvidaci, Bečov nad Teplou, IČ: 25713981** oznamuje, že dne 12.10.2015 vstoupila do likvidace. Likvidátorem byl jmenován Mgr. Jiří Halaburt.

Společnost **BENEŠ obchodní společnost s.r.o. v likvidaci, Stachy 149, 384 73, IČ: 47238003** oznamuje, že vstoupila do likvidace. Likvidátorem byl jmenován JUDr. Jan Kubálek, Rybářská 218, 738 82 Boršov nad Vltavou.

Společnost **Bytové družstvo Háje 543, v likvidaci, Mendelova 543, 140 00 Praha 4 - Háje, IČ: 62409051** oznamuje, že dne 1.9.2014 vstoupila do likvidace. Likvidátorem byl jmenován Mgr. Rostislav Kovář, Makovského 1177/1, 163 00 Praha 6 - Řepy.

Společnost **Bytové družstvo Kodominium, Studentská 729, 436 01 Litvínov, IČ: 25045610** oznamuje, že dne 30.4.2015 vstoupila do likvidace. Likvidátorem byl jmenován Petr Řehůřek, Studentská 729, 436 01 Litvínov.

Společnost **CARFIN s.r.o. v likvidaci, Pod Altánem 9/105, 100 00 Praha 10, IČ: 27194744** oznamuje, že dne 14.5.2015 vstoupila do likvidace. Likvidátorem byl jmenován Mgr. Miroslav Ambrož, třída Legionářů 10, 586 01 Jihlava.

Společnost **Carotex plus s.r.o. v likvidaci, Za Zámečkem 744/9, 158 00 Praha 5 - Jinonice, IČ: 28863427** oznamuje, že dne 27.10.2015 vstoupila do likvidace. Likvidátorem byl jmenován Ing. Petr Klus, CSc., Reznická 33, 738 01 Frýdek - Místek.

Společnost **CENTRUM KAMENE s.r.o., Zeyerova 653/5, 790 01 Jeseník, IČ: 27788822** oznamuje, že dne 8.10.2015 vstoupila do likvidace. Likvidátorem byl jmenován Mgr. Radim Janoušek, Šantova 2, 779 00 Olomouc.

Společnost **Čistý obzor o.s. v likvidaci, Výškovická 565/168, 700 30 Ostrava, IČ: 22745335** oznamuje, že dne 31.8.2015 vstoupila do likvidace.

Společnost **Čtvrté stavební bytové družstvo Opava, Hradecká 45, 746 01 Opava, IČ: 25351389** oznamuje, že dne 31.10.2015 vstoupila do likvidace. Likvidátorkou byla jmenována Ing. Marie Mosconi, Písecká 1015/2a, 747 06 Opava.

Společnost **DAISY Group, s.r.o. v likvidaci, Čelkovičská 445, 390 01 Tábor, IČ: 63907771** oznamuje, že vstoupila do likvidace. Likvidátorem byl jmenován Ing. Lukáš Vlašný, Vančurova 2904, 390 01 Tábor.

Společnost **DŽULIA CZ s.r.o. v likvidaci, ul. Dr. Milady Horákové 3/1001, Karlovy Vary, IČ: 25694651** oznamuje, že dne 16.4.2015 vstoupila do likvidace. Likvidátorem byl jmenován Ing. Vladimír Loník, U Rybníčku 348/2, 360 06 Karlovy Vary.

Společnost **E.T.Technology s.r.o. v likvidaci, Bouřilova 1102/2, 198 00 Černý Most, IČ: 25081233** oznamuje, že dne 1.11.2015 vstoupila do likvidace. Likvidátorkou byla jmenována Eva Wan, Bouřilova 1102, 190 00 Praha 9.

Společnost **ECO - Queen s.r.o., Areál VUT Kraví Hora, 602 00 Brno, IČ: 25502573** oznamuje, že dne 8.11.2006 vstoupila do likvidace. Likvidátorem byl jmenován Ing. Miroslav Hercík, Kadvo 71, 672 01 Moravský Krumlov.

Společnost **ELMOTEX STATOMAT MEZ CZ s.r.o., Masarykova 34, 789 85 Mohelnice, IČ: 25899821** oznamuje, že dne 5.10.2015 vstoupila do likvidace. Likvidátorem byl jmenován Ing. Vladimír Hanousek, Podlní 64/8, 789 85 Mohelnice.

Společnost **eMTrade Czech s.r.o. v likvidaci, Vinohradská 2396/184, 130 00 Praha 3 - Vinohrady, IČ: 28385420** oznamuje, že dne 3.7.2015 vstoupila do likvidace. Likvidátorem byl jmenován Ing. Petr Klus, CSc., Reznická 33, 738 01 Frýdek - Místek.

Společnost **ENERGO INSTRUMENTS s.r.o. v likvidaci, Kadláčkova 553, Koprivnice, IČ: 62302369** oznamuje, že dne 27.8.2014 vstoupila do likvidace. Likvidátorem byl jmenován Ing. Petr Klus, CSc., Reznická 33, 738 01 Frýdek - Místek.

Společnost **Euro link Partnerships s.r.o., Křenicná 1626/56, 100 00 Praha 10, IČ: 27944522** oznamuje, že dne 8.7.2013 vstoupila do likvidace. Likvidátorem byl jmenován Ing. František Červenka, Krásného 8, 162 00 Praha 6.

Společnost **Evropské jazykové gymnázium Ostrava o.p.s. v likvidaci, Sládečkova 393/90, 715 00 Ostrava, IČ: 26855771** oznamuje, že vstoupila do likvidace. Likvidátorkou byla jmenována JUDr. Anna Antlová, Sadová 2650/20, 702 00 Ostrava.

Společnost **F E S O s.r.o. v likvidaci, C Zátíší 810/1, 709 00 Ostrava, IČ: 47667320** oznamuje, že vstoupila do likvidace. Likvidátorkou byla jmenována JUDr. Anna Antlová, Sadová 2650/20, 702 00 Ostrava.

Společnost **FATAL s.r.o. v likvidaci, Kabátníkova 216/5, 602 00 Brno, IČ: 26223635** oznamuje, že dne 15.9.2015 vstoupila do likvidace. Likvidátorkou byla jmenována JUDr. Miloslava Horská, Velkopavlovická 25, 628 00 Brno.

Společnost **FMConcept s.r.o., Hosinská 34,373 67 Borek, IČ: 14502348** oznamuje, že dne 24.11.2015 vstoupila do likvidace. Likvidátorem byl jmenován Borek, Hosinská 334, 373 67.

Společnost **GILLIANERE s.r.o. v likvidaci, Roháčova 188/37, 130 00 Praha 3, IČ: 28448138** oznamuje, že dne 29.8.2015 vstoupila do likvidace. Likvidátorem byl jmenován Ing. Petr Klus, CSc., Reznická 33, 738 01 Frýdek - Místek.

### Insolvenční správce Ing. Petr Smetky, bytem Praha 1, Jungmannovo náměstí 765/5, nar. 3. 4. 1959,

N.116.4

tímto vyzývá k podávání indikativních nabídek na odkup nemovitostí dlužníka:

- ideálního podílu v rozsahu 1/15 na pozemcích: v **k. ú. Kněždub**, obec Kněždub, okres Hodonín, parc. č. 4970/155, zapsáno na LV č. 861; v **k. ú. Kozojídky**, obec Kozojídky, okres Hodonín, parc. č. 1162, zapsáno na LV č. 368; v **k. ú. Veselí-Předměstí**, obec Veselí nad Moravou, okres Hodonín, parc. č. 7164, 7267 a 7332, zapsáno na LV č. 3924, vše v katastru nemovitostí vedeném Katastrálním úřadem pro Jihomoravský kraj, katastrální pracoviště Hodonín.
- ideálního podílu v rozsahu ¼ na pozemku **p. č. st. 106**, jejíž součástí je stavba **č. p. 1119**, zapsáno na LV č. 1175 pro **k. ú. Litovice**, obec Hostovice, v katastru nemovitostí vedeném Katastrálním úřadem pro Středočeský kraj, katastrální pracoviště Praha-západ,
- ideálního podílu v rozsahu ¼ na pozemcích: parc. č. 1060/1, zahrada, o výměře 1318 m<sup>2</sup>, parc. č. 1060/4, jehož součástí je budova bez č.p./zem. stav., o výměře 20 m<sup>2</sup>, parc. č. 1061, ostatní plocha, o výměře 770 m<sup>2</sup>, vše zapsané v katastru nemovitostí vedeném Katastrálním úřadem pro hlavní město Prahu, katastrální pracoviště Praha, na listu vlastnictví č. 796, pro **katastrální území Klánovice**, obec Praha, okres Hlavní město Praha.

Indikativní nabídky prosím zasílejte doporučeným dopisem na adresu Mgr. Emil Fischer, insolvenční správce, Podolská 90/5, 147 00 Praha 4 tak, aby byly doručeny nejpozději do 14 dnů od zveřejnění tohoto inzerátu. Nabídka musí být řádně označena „Nabídka – Smetka – NEOTVÍRAT“ na čelní straně zabezpečené obálky obsahující nabídku.

Nabídky mohou znít na všechny nemovitosti, nebo jen na některé z nich, vždy však pro všechny nemovitosti v jednom katastrálním území s uvedením konečné ceny v Kč pro všechny nemovitosti v jednom katastrálním území. Nejedná se o výzvu ve smyslu ust. § 1772 a násl. z.č. 89/2012 Sb.

Společnost **GLOBUS G.S. spol. s.r.o. v likvidaci, Na Výsluní 2306, 100 00 Praha 10, IČ: 41193415** oznamuje, že dne 11.3.1993 vstoupila do likvidace. Likvidátorem byl jmenován Ing. Petr Mezník, Proutěná 408, 149 00 Praha 4.

Společnost **GLYPTIKA s.r.o. v likvidaci, Mezivřší 92/9, 147 00 Praha 4, IČ: 29141320** oznamuje, že dne 7.8.2015 vstoupila do likvidace. Likvidátorem byl jmenován Ing. Petr Klus, CSc., Reznická 33, 738 01 Frýdek-Místek.

Společnost **GONA Software s.r.o. v likvidaci, Dvořákova 937/26, 702 00 Ostrava, IČ: 25834738** oznamuje, že dne 19.10.2011 vstoupila do likvidace. Likvidátorem byl jmenován Mgr. Kateřina Koldásová, Na Hradbách 1440/16, 702 00 Ostrava.

Společnost **Gottardo, s.r.o., Dyjákovice 241, 671 26, IČ: 25861468** oznamuje, že dne 5.10.2015 vstoupila do likvidace. Likvidátorem byl jmenován Ing. Miroslav Hercík, Kadov 71, 672 01 Moravský Krumlov.

Společnost **GRAND ATLAS spol. s.r.o. v likvidaci, Prostřední ulice 29, 301 00 Plzeň, IČ: 45352267** oznamuje, že dne 6.4.2004 vstoupila do likvidace. Likvidátorem byl jmenován Mgr. Radan Melka, Trojanova 18, 120 00 Praha 2.

Společnost **HAPPY WIN spol. s.r.o., Pod Nemocnicí 590/23, 625 00 Brno, IČ: 60699744** oznamuje, že dne 26.6.2015 vstoupila do likvidace. Likvidátorem byl jmenován Pavel Knitl, Bzenecká 4156/17, Brno.

Společnost **HaWistar spol. s.r.o. v likvidaci, Staré Město pod Landštejnem 53, 378 82 Jindřichův Hradec, IČ: 63278332** oznamuje, že dne 3.11.2015 vstoupila do likvidace. Likvidátorem byl jmenován Tomáš Hejpetr, Lipová 155/73, 370 05 České Budějovice.

Společnost **Horníkovy (sporné stavby s.r.o., Husova tř. 685/17, 370 05 České Budějovice, IČ: 26084511** oznamuje, že dne 19.8.2015 vstoupila do likvidace. Likvidátorem byl jmenován Ing. Josef Hadraba, Novohradská 21, 370 01 České Budějovice.

Společnost **HUTA, společnost s ručením omezeným v likvidaci, Žižkova 1013, 511 01 Turnov, IČ: 64256588** oznamuje, že dne 20.1.2015 vstoupila do likvidace. Likvidátorem byl jmenován Ing. Jakub Harvan, Palackého 175, 511 01 Turnov.

Společnost **INDIA INTERNATIONAL spol. s.r.o. v likvidaci, Daškova 3081/7, Praha 4 - Modřany, IČ: 25078950** oznamuje, že vstoupila do likvidace. Likvidátorem byl jmenován JUDr. Jan Kubálek, Boršov nad Vltavou, Rybářská 218, 373 82.

Společnost **Insider Solution s.r.o. v likvidaci, Sokolská třída 1615/50, 702 00 Ostrava, IČ: 29396611** oznamuje, že vstoupila do likvidace. Likvidátorkou byla jmenována JUDr. Anna Antlová, Sadová 2650/20, 702 00 Ostrava.

Společnost **Institut Virginie Satirové Česká republika v likvidaci, Tyršova 1667/19, 702 00 Ostrava, IČ: 65999649** oznamuje, že dne 14.9.2015 vstoupila do likvidace. Likvidátorem byl jmenován Mgr. Miloš Ráboň, Voroněžská 2546/2, 616 00 Brno.

Společnost **Institute od Innovative and Industrial Technologies o.p.s., Puchmajerova 489/7, 702 00 Ostrava 1, IČ: 29447526** oznamuje, že dne 12.6.2015 vstoupila do likvidace. Likvidátorem byl jmenován Ing. Pavel Platoš, Ph.D., Poděbradova 3057/63, 702 00 Ostrava.

Společnost **International Brand Vision s.r.o. v likvidaci, Průhonická 75, 251 01 Čestlice, IČ: 24143596** oznamuje, že dne 1.10.2015 vstoupila do likvidace. Likvidátorem byl jmenován Adam Karnet, Jar. Seiferta 807, 273 09 Kladno.

Společnost **JIHODRŮBEŽ, obytné družstvo v likvidaci, Vrcovice 64, 397 01 Písek, IČ: 26087499** oznamuje, že dne 10.9.2015 vstoupila do likvidace. Likvidátorem byl jmenován Ing. Václav Bohatý, Veselíčko 82, 398 42 Písek.

Společnost **JIHOKLAS, obytné družstvo v likvidaci, Vrcovice 64, 397 01 Písek, IČ: 26087502** oznamuje, že dne 10.9.2015 vstoupila do likvidace. Likvidátorem byl jmenován Ing. Václav Bohatý, Veselíčko 82, 398 42 Písek.

Společnost **JIHODBYT, družstvo v likvidaci, Vrcovice 64, 397 01 Písek, IČ: 26087529** oznamuje, že dne 10.9.2015 vstoupila do likvidace. Likvidátorem byl jmenován Ing. Václav Bohatý, Veselíčko 82, 398 42 Písek.

Společnost **JIHOOLEJNINY, obytné družstvo v likvidaci, Vrcovice 64, 397 01 Písek, IČ: 26087511** oznamuje, že dne 10.9.2015 vstoupila do likvidace. Likvidátorem byl jmenován Ing. Václav Bohatý, Veselíčko 82, 398 42 Písek.

Společnost **KOWALD HOLZ, s.r.o., Vinohrady 3438/78, 669 02 Znojmo, IČ: 25596055** oznamuje, že dne 30.9.2015 vstoupila do likvidace. Likvidátorem byl jmenován Ing. Miroslav Hercík, Kadov 71, 672 01 Moravský Krumlov.

Společnost **KVIP estate s.r.o. v likvidaci, Lázeňská 24/11, 360 01 Karlovy Vary, IČ: 27654109** oznamuje, že dne 6.10.2015 vstoupila do likvidace. Likvidátorem byl jmenován Ing. Andrey Kovykov, Havlíčkova 1682/15, 110 00 Praha 1.

Společnost **MALATESTA PROJECT s.r.o. v likvidaci, Staropramenná 44/7, 150 00 Praha 5, IČ: 25731530**

oznamuje, že dne 4.11.2015 vstoupila do likvidace. Likvidátorem byl jmenován JUDr. František Voják, Ouholická 442, 181 00 Praha 8.

Společnost **M-AUTOHOLDING s.r.o. v likvidaci, Moulíkova 2238/1, 150 00 Praha 5, IČ: 29183481** oznamuje, že dne 28.10.2015 vstoupila do likvidace. Likvidátorem byl jmenován Mgr. David Gregor, Rašínova 103/2, 602 00 Brno.

Společnost **MBT Česká republika s.r.o. v likvidaci, Nádražní 344/23, 150 00 Praha 5, IČ: 28511280** oznamuje, že dne 31.3.2014 vstoupila do likvidace. Likvidátorem byl jmenován Mgr. Radan Melka, Trojanova 18, 120 00 Praha 2.

Společnost **MEDISPED s.r.o. v likvidaci, Korunní 859/18, 120 00 Praha 2, IČ: 27891950** oznamuje, že vstoupila do likvidace. Likvidátorem byl jmenován JUDr. Anna Antlová, Sadová 2650/20, 702 00 Ostrava.

Společnost **METRON- C spol. s.r.o. v likvidaci, Hotelový dům Jindřich, Nádražní 66, 702 00 Ostrava, IČ: 41035801** oznamuje, že vstoupila do likvidace. Likvidátorem byl jmenován JUDr. Anna Antlová, Sadová 2650/20, 702 00 Ostrava.

Společnost **Motorsport consulting s.r.o., Byzhradec 95, 518 01, IČ: 28777573** oznamuje, že dne 18.9.2015 vstoupila do likvidace. Likvidátorkou byla jmenována Ing. Jana Vodrážková, Novoměstská 960, 537 01 Chrudim.

Společnost **Müller W. s.r.o. v likvidaci, Chýnovská 535, 391 11 Planá nad Lužnicí, IČ: 28083253** oznamuje, že vstoupila do likvidace. Likvidátorem byl jmenován JUDr. Jan Kubálek, Rybářská 218, 373 82 Boršov nad Vltavou.

Společnost **Myslivecká sdružení Frýdava, PředníVýtoň, 382 73 Vyšší Brod, IČ: 46622152** oznamuje, že dne 21.11.2015 vstoupila do likvidace. Likvidátorem byl jmenován MUDr. Karel Blažek, PředníVýtoň 47, 382 73 Vyšší Brod.

Společnost **Myslivecký spolek Hora Tábora při obci Slabčice, Slabčice, IČ: 48256731** oznamuje, že dne 8.9.2015 vstoupila do likvidace. Likvidátorem byl jmenován Ing. Václav Hadraba, Novohradská 21, 370 01 České Budějovice.

Společnost **Nastasia spol. s.r.o., Čs. armády 371/11, 160 00 Praha 6, IČ: 27416933** oznamuje, že vstoupila do likvidace. Likvidátorkou byla jmenována Mgr. Tereza Klečková, Rubešova 55, 280 00 Kolín.

Společnost **NOLA v.o.s., Nová Ves 27, 570 01 Litomyšl, IČ: 60915625** oznamuje, že dne 1.11.2015 vstoupila do likvidace. Likvidátorkou byla jmenována Vendulka Podešvová, V.K. Jeřábka 105, 570 01 Litomyšl.



# LIBERIS®

Vše na jednom místě  
s unikátním systémem LIBERIS®!



Komentáře autorů odborných publikací k paragrafům



Srovnání problematiky z pohledu různých odborníků



Osvětlení výkladu, souvislostí a pojmů paragrafu



Databáze více než 300 zpracovaných právních titulů

V případě zájmu či dotazů nás neváhejte kontaktovat: [klientske.centrum@atlasconsulting.cz](mailto:klientske.centrum@atlasconsulting.cz)

[www.codexisadvokacie.cz](http://www.codexisadvokacie.cz)

**+420 596 613 333**

Společnost **Obchodní úvěrové centrum s.r.o. v likvidaci, Martinovská 3168/48, 723 00 Ostrava, IČ: 28593481** oznamuje, že vstoupila do likvidace. Likvidátorkou byla jmenována JUDr. Anna Antlová, Sadová 2650/20, 702 00 Ostrava.

Společnost **OZK Brandýs nad Labem s.r.o., Zápská 1862, 250 01 Brandýs nad Labem, IČ: 27573303** oznamuje, že dne 12.11.2015 vstoupila do likvidace. Likvidátorem byl jmenován Ing. Jozef Mažgúta.

Společnost **Pavlač s.r.o. v likvidaci, Jana Žižky 28, 378 81 Slavonice, IČ: 26086875** oznamuje, že vstoupila do likvidace. Likvidátorem byl jmenován Ing. Lukáš Vlašný, Vančurova 2904, 390 01 Tábora.

Společnost **PDM POVERI s.r.o. v likvidaci, Rajnochovice 181, 768 71 Rajnochovice, IČ: 29185904** oznamuje, že dne 22.9.2015 vstoupila do likvidace. Likvidátorkou byla jmenována Ing. Lucie Horská, Velkopavlovická 25, 628 00 Brno.

Společnost **Pod Slunečnou, s.r.o. v likvidaci, Nové Valteřice 9, 793 05 Moravský Beroun, IČ: 03905217** oznamuje, že vstoupila do likvidace. Likvidátorem byl jmenován Stanislav Sváček, Nové Valteřice 9, 793 05 Moravský Beroun.

Společnost **POP - ILIAN GROUP, s.r.o. v likvidaci, Pod Vinohradem 174/28, 147 00 Praha 4 - Braník, IČ: 26470781** oznamuje, že dne 3.11.2015 vstoupila do likvidace. Likvidátorem byl jmenován Ing. Petr Klus, CSc., Řeznická 33, 738 01 Frýdek-Místek.

Společnost **Poříč 46, bytové družstvo, Na Poříčí 46/1894, 110 00 Praha 1, IČ: 00202142** oznamuje, že dne 30.9.2015 vstoupila do likvidace. Likvidátorkou byla jmenována Mgr. Eva Petříková, Na Poříčí 46/1894, Praha 1.

Společnost **POVO, s.r.o. v likvidaci, Pod Vrstevníci 2050/3, 140 00 Praha 4, IČ: 01441973** oznamuje, že dne 31.10.2015 vstoupila do likvidace. Likvidátorkou byla jmenována JUDr. Jindra Pavlová, Vinohradská 938/37, 120 00 Praha 2.

Společnost **PROJEKT centrum HB, s.r.o., Jahodova 2240, 580 01 Havlíčkův Brod, IČ: 25956141** oznamuje, že dne 1.12.2015 vstoupila do likvidace. Likvidátorem byl jmenován Vladimír Žák, Jahodova 2240, 580 01 Havlíčkův Brod.

Společnost **Pudsey Company s.r.o. v likvidaci, F. Čejky 427, 738 02 Frýdek-Místek, IČ: 29282039** oznamuje, že dne 7.10.2015 vstoupila do likvidace. Likvidátorem byl jmenován Ing. Petr Klus, CSc., Řeznická 33, 738 01 Frýdek-Místek.

Společnost **PVP Praha s.r.o. v likvidaci, Holečkova 165/125, 150 00 Praha 5, IČ: 26459477** oznamuje, že dne 12.11.2015 vstoupila do likvidace. Likvidátorkou byla jmenována Ing. Marie Vrbová, Rychnovská 122, Praha 18.

Společnost **QUALITY CONSULTING s.r.o. v likvidaci, Tylovice 738, 756 61 Rožnov pod Radhoštěm, IČ: 26827336** oznamuje, že dne 19.10.2015 vstoupila do likvidace. Likvidátorkou byla jmenována Ing. Libuše Fejfarová, Slezská 936, 756 61 Rožnov pod Radhoštěm.

Společnost **Rakovina věc veřejná, o.p.s., Hamerská 314/30, 779 00 Olomouc, IČ: 01471759** oznamuje, že dne 18.11.2015 vstoupila do likvidace. Likvidátorkou byla jmenována Linda Lososová, Ke Stájím 1229, 530 06 Pardubice.

Společnost **RDM s.r.o. v likvidaci, Mlýnská 326/13, 602 00 Brno - Trnitá, IČ: 27677648** oznamuje, že dne 20.7.2015 vstoupila do likvidace. Likvidátorkou byla jmenována JUDr. Miroslava Horská, Velkopavlovická 25, 628 00 Brno.

Společnost **REBORN s.r.o., Na Kovárně 95/6, 644 00 Brno, IČ: 25301039** oznamuje, že dne 28.10.2015 vstoupila do likvidace. Likvidátorem byl jmenován Mgr. David Gregor, Rašínova 103/2, 602 00 Brno.

Společnost **rekreace Pálava z.s. v likvidaci, Mládežnická 673/8, 690 02 Břeclav, IČ: 22814353** oznamuje, že dne 11.4.2015 vstoupila do likvidace. Likvidátorkou byla jmenována Ing. Alena Cypřišová, Svatoplukova 524/20, 690 02 Břeclav.

Společnost **RO-AL CZ s.r.o. v likvidaci, Bezručova 1372, 413 01 Roudnice nad Labem, IČ: 25496336** oznamuje, že dne

11.6.2015 vstoupila do likvidace. Likvidátorem byl jmenován Jiří Roubíček, Karlovo náměstí 21, 413 01 Roudnice n. L.

Společnost **ROAR s.r.o. v likvidaci, U Nádraží 387, 507 43 Sobotka, IČ: 48168424** oznamuje, že vstoupila do likvidace. Likvidátorkou byla jmenována Ing. Hana Slavíková, Skálava 466, 511 01 Turnov.

Společnost **RP Rest v.o.s. v likvidaci, Václavská 316/12, 120 00 Praha 2, IČ: 27153185** oznamuje, že dne 27.8.2015 vstoupila do likvidace. Likvidátorem byl jmenován JUDr. Martin Uzsák, LL.M.

Společnost **Sadwey, s.r.o. v likvidaci, Jankovcova 1587/8c, 170 00 Praha 7, IČ: 27604411** oznamuje, že dne 3.11.2015 vstoupila do likvidace. Likvidátorkou byla jmenována Ing. Helena Komersová Vilikusová.

Společnost **SALYVIA B2B s.r.o. v likvidaci, Divadelní náměstí 2132/19, 360 01 Karlovy Vary, IČ: 27969347** oznamuje, že dne 1.4.2015 vstoupila do likvidace. Likvidátorem byl jmenován Ing. Vladimír Loník, U Rybníků 348/2, 360 06 Karlovy Vary.

Společnost **SDRUŽENÍ OBCÍ - PLYNOVOD MYSLEJOVICKÉ OBLASTI, v likvidaci, Myslejovice 145, 798 05, IČ: 65762312** oznamuje, že dne 1.7.2015 vstoupila do likvidace. Likvidátorkou byla jmenována Ing. Alena Čechová, 28. října 434/211, 709 00 Ostrava.

Společnost **SERPET družstvo, Hřbitovní 87/25, 664 51 Šlapanice, IČ: 27687287** oznamuje, že dne 21.9.2015 vstoupila do likvidace. Likvidátorem byl jmenován Ing. Josef Nožička, Spodní 22, 625 00 Brno.

Společnost **Sokol CZ s.r.o. v likvidaci, Hlušíkova 535, Praha 5, IČ: 257332449** oznamuje, že vstoupila do likvidace. Likvidátorem byl jmenován RSDr. Bohuslav Tomančík, Holínské Předměstí, Na Tobolce 200, Jičín.

Společnost **Spolek OSVOJ v likvidaci, Vojanova 178/12, 405 02 Děčín VIII, IČ: 22820167** oznamuje, že dne 15.10.2015 vstoupila do likvidace. Likvidátorem byl jmenován Mgr. Karel Bernášek, Berounská 16/13, 405 02 Děčín.

Společnost **Stavby pro Brno s.r.o. v likvidaci, Zeiberlichova 74/36, 664 00 Brno, IČ: 27728978** oznamuje, že dne 29.6.2015 vstoupila do likvidace. Likvidátorkou byla jmenována Ing. Lucie Horská, Velkopavlovická 25, 628 00 Brno.

Společnost **STERN CZ s.r.o. v likvidaci, Vyšší Brod - Studánky 25, 382 73 Český Krumlov, IČ: 26050935** oznamuje, že vstoupila do likvidace. Likvidátorem byl jmenován Mgr. Václav Pechoušek, Krajinská 35/1, 370 01 České Budějovice.

Společnost **SVIT HNAT STAV s.r.o. v likvidaci, Lidická 477, 252 63 Roztoky, IČ: 28478789** oznamuje, že dne 1.9.2015 vstoupila do likvidace. Likvidátorem byl jmenován Ing. Petr Klus, CSc., Řeznická 33, 738 01 Frýdek-Místek.

Společnost **ŠROTKOVY Ostrava s.r.o. v likvidaci, Martinovská 3168, 723 00 Ostrava, IČ: 65140656** oznamuje, že dne 1.11.2015 vstoupila do likvidace. Likvidátorem byl jmenován Jaroslav Hřebík, Luční 696, 739 24 Krmelín.

Společnost **TBR SERVIS spol. s.r.o. v likvidaci, Smetanovo náměstí 1180/7, 702 00 Ostrava, IČ: 27786684** oznamuje, že vstoupila do likvidace. Likvidátorkou byla jmenována JUDr. Anna Antlová, Sadová 2650/20, 702 00 Ostrava.

Společnost **TEN O'CLOCK s.r.o. v likvidaci, Soumarská 60, 384 51 Volary, IČ: 48244783** oznamuje, že vstoupila do likvidace. Likvidátorem byl jmenován Mgr. Václav Pechoušek, Krajinská 35/1, 370 01 České Budějovice.

Společnost **THIANTE - GUI, spol. s.r.o., Na Komořku 2174/B, 143 00 Praha 4, IČ: 25715305** oznamuje, že dne 26.5.2009 vstoupila do likvidace. Likvidátorkou byla jmenována Ing. Jan Kříž, Příškova 1954/28, 155 00 Praha 5.

Společnost **TITAN systém s.r.o. v likvidaci, Sokolská třída 1615/50, 702 00 Ostrava, IČ: 01768905** oznamuje, že vstoupila do likvidace. Likvidátorkou byla jmenována JUDr. Anna Antlová, Sadová 2650/20, 702 00 Ostrava.

Společnost **TOMIA GLASS CZ, spol. s.r.o. v likvidaci, Laudova 1014/15, Praha 6, IČ: 25651145** oznamuje, že vstoupila do likvidace. Likvidátorem byl jmenován RSDr. Bohuslav Tomančík, Na Tobolce 200, Holínské Předměstí - Jičín.

Společnost **TORO sanace staveb s.r.o., Ve Žlíbku 2597, 193 00 Praha 9, IČ: 47666994** oznamuje, že vstoupila do likvidace. Likvidátorem byl jmenován Ing. Antonín Diviš, Žlutická 31, 323 00 Plzeň.

Společnost **TRANSMODAL, s.r.o. v likvidaci, Bořivojova 729/114, Praha 3, IČ: 26486628** oznamuje, že vstoupila do likvidace. Likvidátorem byl jmenován JUDr. Milan Kestl, Bolzanova 1, Praha 1.

Společnost **TriTech s.r.o. v likvidaci, Zaječov - Kozojedy 4, 267 63 Beroun, IČ: 47549050** oznamuje, že vstoupila do likvidace. Likvidátorem byl jmenován Ing. Radomír Válek, Otradovice 37, 294 74 Předměřice n. J.

Společnost **Uni World Export s.r.o. v likvidaci, Místecká 1120/103, 703 00 Ostrava, IČ: 28624807** oznamuje, že vstoupila do likvidace. Likvidátorkou byla jmenována JUDr. Anna Antlová, Sadová 2650/20, 702 00 Ostrava.

Společnost **Valtera CZ s.r.o. v likvidaci, Štětkova 1638/18, 140 00 Praha 4 - Nusle, IČ: 27898938** oznamuje, že dne 1.11.2015 vstoupila do likvidace. Likvidátorkou byla jmenována Chao Liu, 1757 Proffit Road, Vienna, VA 22182, Spojené státy americké

Společnost **VELUNA s.r.o. v likvidaci, Viaduktová 593/17, 737 01 Český Těšín, IČ: 29357748** oznamuje, že dne 8.10.2014 vstoupila do likvidace. Likvidátorkou byl jmenován Mgr. Daniel Siwy, Hlavní třída 87/2, 737 01 Český Těšín.

Společnost **VEPKA s.r.o. v likvidaci, Jezbořice, 530 02, IČ: 26006723** oznamuje, že dne 1.12.2015 vstoupila do likvidace. Likvidátorkou byla jmenována Bc. Veronika Vacková, Obránců míru 276, 503 02 Předměřice n. J.

Společnost **VGN Orlov s.r.o., Fibichova 725, 362 51 Jáchymov, IČ: 28019148** oznamuje, že dne 4.11.2015 vstoupila do likvidace. Likvidátorem byl jmenován Sergey Psarev, Foerstrova 1203/7, 360 01 Karlovy Vary.

Společnost **VICTUM, spol. s.r.o. v likvidaci, Hrnčířská 574/8, 602 00 Brno, IČ: 25559419** oznamuje, že dne 22.9.2015 vstoupila do likvidace. Likvidátorkou byla jmenována Ing. Lucie Horská, Velkopavlovická 25, 628 00 Brno.

Společnost **VIP, s.r.o., Kšírova 17, 617 00 Brno, IČ: 60696222** oznamuje, že dne 13.7.2009 vstoupila do likvidace.

Společnost **VLADIX s.r.o. v likvidaci, Budovatelů 1692/4, 360 01 Karlovy Vary, IČ: 26380986** oznamuje, že dne 1.4.2015 vstoupila do likvidace. Likvidátorem byl jmenován Ing. Vladimír Loník, U Rybníků 348/2, 360 06 Karlovy Vary.

Společnost **VM REALITY STAVING s.r.o. v likvidaci, Nad Rybníkem 4, 190 12 Praha 9 - Dolní Počernice, IČ: 25763717** oznamuje, že dne 20.11.2015 vstoupila do likvidace.

Společnost **WEA solar technology s.r.o., Lipová 341, 407 81 Děčín, IČ: 29498011** oznamuje, že dne 16.10.2015 vstoupila do likvidace. Likvidátorem byl jmenován Mgr. Martin Böhme, Hřbitovní 309, Dolní Poustevna.

Společnost **WH Optimum s.r.o. v likvidaci, Hroznová 495/6, 118 00 Praha 1, IČ: 28940822** oznamuje, že dne 1.11.2015 vstoupila do likvidace. Likvidátorem byl jmenován Ing. Jan Hrabík, Chodská 2, 120 00 Praha 2.

Společnost **WUCGOLF 2012, v likvidaci, Mydlářská 189/3, 460 10 Liberec, IČ: 22892893** oznamuje, že dne 30.11.2014 vstoupila do likvidace. Likvidátorem byl jmenován PaedDr. Jindřich Martinec, Husova 1199/91, 460 10 Liberec.

Společnost **ZILLION s.r.o. v likvidaci, Mnich 125, 394 92, IČ: 27144577** oznamuje, že dne 1.11.2015 vstoupila do likvidace. Likvidátorem byl jmenován Ing. Karel Pulkrab, Široká 96/9, 110 00 Praha 1.



# EXEKUTORSKÝ ÚŘAD BRNO-VENKOV, Veveří 125, 616 45 BRNO JUDr. Petr Kocián, soudní exekutor

tel.: +420 544 508 311, fax: +420 544 508 312  
www.exekutorbrno.cz, e-mail: info@exekutorbrno.cz



## RD TUPESY,

okr. Uherské Hradiště

Výsledná cena: 1.750.000,- Kč  
Nejnižší podání: 1.166.666,- Kč  
Jistota: 250.000,- Kč  
Dne: 26.01.2016 v 09:00 hod.  
Sp. zn. 137 Ex 13178/11



## RD JEMNICE,

okr. Třebíč

Výsledná cena: 330.000,- Kč  
Nejnižší podání: 220.000,- Kč  
Jistota: 100.000,- Kč  
Dne: 26.01.2016 v 09:30 hod.  
Sp. zn. 137 Ex 17985/14



## BYT LUTÍN,

okr. Olomouc

Výsledná cena: 420.000,- Kč  
Nejnižší podání: 280.000,- Kč  
Jistota: 50.000,- Kč  
Dne: 26.01.2016 v 10:00 hod.  
Sp. zn. 137 Ex 16301/14



## RD LANŠKROUN,

okr. Ústí nad Orlicí

Výsledná cena: 3.660.000,- Kč  
Nejnižší podání: 2.440.000,- Kč  
Jistota: 350.000,- Kč  
Dne: 26.01.2016 v 11:00 hod.  
Sp. zn. 137 Ex 3568/15



## REKREAČNÍ CHATA SPÁLENÉ POŘÍČÍ,

okr. Plzeň - jih

Výsledná cena: 258.000,- Kč  
Nejnižší podání: 172.000,- Kč  
Jistota: 70.000,- Kč  
Dne: 27.01.2016 v 09:30 hod.  
Sp. zn. 137 Ex 17497/14



## BYT MOST,

okr. Most

Výsledná cena: 210.000,- Kč  
Nejnižší podání: 140.000,- Kč  
Jistota: 70.000,- Kč  
Dne: 28.01.2016 v 09:30 hod.  
Sp. zn. 137 Ex 5421/11



## RD DUBŇANY,

okr. Hodonín

Výsledná cena: 990.000,- Kč  
Nejnižší podání: 660.000,- Kč  
Jistota: 200.000,- Kč  
Dne: 02.02.2016 v 09:30 hod.  
Sp. zn. 137 Ex 2449/12



## BYT BRNO - NOVÝ LÍSKOVEC

okr. Brno - město

Výsledná cena: 2.250.000,- Kč  
Nejnižší podání: 1.500.000,- Kč  
Jistota: 300.000,- Kč  
Dne: 04.02.2016 v 08:30 hod.  
Sp. zn. 137 Ex 9520/15



## BYT BRNO - BYSTRC

okr. Brno - město

Výsledná cena: 1.400.000,- Kč  
Nejnižší podání: 933.333,- Kč  
Jistota: 300.000,- Kč  
Dne: 04.02.2016 v 10:00 hod.  
Sp. zn. 137 Ex 8674/14



# PROKONZULTA

## Jednička na poli dražeb

Společnost **PROKONZULTA, a. s.** je číslo jedna na poli dražeb v České republice.

### Nabízí služby v oblasti:

- ▶ Dobrovolných veřejných dražeb
- ▶ Nedobrovolných veřejných dražeb
- ▶ Elektronických dražeb

Realizujeme již od roku 2000 **detailní a komplexní přípravu dražeb**, včetně případného zajištění služeb soudních znalců nebo právní a daňové podpory navrhovatelů.

Společnost PROKONZULTA, a. s. **rychle a transparentně zpeněžuje majetek**. Tím je dosahováno maximálních možných výnosů ve prospěch dražebních věřitelů.

**PROKONZULTA, a. s. je držitelem rekordu v dosažené částce v rámci jedné dražby** areál Zbrojovka Brno, vydraženo za 707 mil. Kč

**PROKONZULTA, a. s. zpeněžila majetek ve veřejných dražbách již za 5,3 mld. Kč**

**CHCETE ZPENĚŽIT MAJETEK?**

**Kontaktujte  
www.prokonzulta.cz**



### DRAŽBA POHLEDÁVEK

Realizujeme elektronickou dražbu souboru pohledávek věřitele Obvodní podnik bytového hospodářství v Praze 2, státní podnik "v likvidaci", IČ 00063436.

Popis	Nominál Kč	Nejnižší podání Kč	Odhad Kč	Příhoz Kč	Čas dražby
pohledávky	206 mil.	7 mil.	15 mil.	100 tis.	10:00

Dražba se koná na internetu [www.prokonzulta.cz](http://www.prokonzulta.cz) dne 15.2.2016. Prohlídka se koná 28.1 v 11:00 a 4.2.2016 v 10:00, sraz účastníků – kancelář OPBH Praha 2, Karlovo nám. 7, Praha 2.

### DRAŽBY 11x DŮM – KRÁLOVO POLE, BRNO

Realizujeme sedm dražeb domů, většina je evidována jako rodinný dům. Dražby se konají v sídle dražebníka, Křenová 26, Brno dne 29.1.2016 od 10:00. Bližší termíny a informace jsou na webu dražebníka.

Ing. Jaroslav Hradil | 777 817 853 | [hradil@prokonzulta.cz](mailto:hradil@prokonzulta.cz)

### VÝBĚROVÁ ŘÍZENÍ NEMOVITOSTÍ LESS FOREST

- Výběrové řízení historického objektu v Červeném Hrádku u Jirkova, okres Chomutov, výměra pozemků 3022 m<sup>2</sup>
  - Výběrové řízení bytový dům Výsluní, okres Chomutov, výměra pozemků 452 m<sup>2</sup>
  - Výběrové řízení rekreační chalupy Rudolice v Horách, obec Hora Sv. Kateřiny, okres Most, výměra pozemků 530 m<sup>2</sup>
  - Výběrové řízení objektu Sušice nad Otavou, obec Sušice, okres Klatovy, výměra pozemků 12.300 m<sup>2</sup>
  - Výběrové řízení bytový dům Výsluní, okres Chomutov, výměra pozemků 220 m<sup>2</sup>
- Uzávěrka všech nabídek je 29.1.2016 ve 12:00 hodin v sídle dražebníka PROKONZULTA, Křenová 26, Brno. Prohlídky budou po předchozí domluvě dne 22.1.2016. Předem nutno kontaktovat dražebníka na mail: [machu@prokonzulta.cz](mailto:machu@prokonzulta.cz)

Mgr. Josef Machů | 605 808 600 | [machu@prokonzulta.cz](mailto:machu@prokonzulta.cz)

### E-DRAŽBA cukrovar LIBÁŇ

Realizujeme e-dražbu areál bývalého cukrovaru.

Popis	Velikost m <sup>2</sup>	Nejnižší podání Kč	Odhad Kč	Příhoz Kč	Čas dražby
areál	6.097	4.500 tis.	7.950 tis.	10 tis.	9:00

Dražba se koná na [www.prokonzulta.cz](http://www.prokonzulta.cz) dne 16.2.2016. Prohlídka se koná 25.1.2016 v 11:00 a 11.2.2016 v 11:00 sraz účastníků na adrese Libáň, Cukrovar 53.

### E-AUKCE RD k.ú. CERHÝNKYobec CERHENICE

Realizujeme elektronickou aukci RD.

Popis	Velikost m <sup>2</sup>	Nejnižší podání Kč	Odhad Kč	Příhoz Kč	Čas dražby
RD	81	630 tis.	700 tis.	5 tis.	9:00

E-aukce se koná elektronicky na [www.prokonzulta.cz](http://www.prokonzulta.cz) dne 26.1.2016. Prohlídka se koná až po registraci na e-mail: [matysova@prokonzulta.cz](mailto:matysova@prokonzulta.cz)

### E-AUKCE RD RUMBURK

Realizujeme elektronickou aukci RD.

Popis	Velikost m <sup>2</sup>	Nejnižší podání Kč	Odhad Kč	Příhoz Kč	Čas dražby
RD	150	450 tis.	1.000 tis.	5 tis.	9:30

E-aukce se koná elektronicky na [www.prokonzulta.cz](http://www.prokonzulta.cz) dne 26.1.2016. Prohlídka se koná až po registraci na e-mail: [matysova@prokonzulta.cz](mailto:matysova@prokonzulta.cz)

### E-AUKCE RD k.ú. ČESKÉ VELENICE

Realizujeme elektronickou aukci RD.

Popis	Velikost m <sup>2</sup>	Nejnižší podání Kč	Odhad Kč	Příhoz Kč	Čas dražby
RD	234	760 tis.	950 tis.	5 tis.	10:00

E-aukce se koná elektronicky na [www.prokonzulta.cz](http://www.prokonzulta.cz) dne 26.1.2016. Prohlídka se koná až po registraci na e-mail: [matysova@prokonzulta.cz](mailto:matysova@prokonzulta.cz)

### E-AUKCE komerční objekt PODMOKLY DĚČÍN ul. Dělnická

Realizujeme elektronickou aukci komerčního objektu.

Popis	Velikost m <sup>2</sup>	Nejnižší podání Kč	Odhad Kč	Příhoz Kč	Čas dražby
objekt	1.140	900 tis.	1.945 tis.	10 tis.	10:30

E-aukce se koná elektronicky na [www.prokonzulta.cz](http://www.prokonzulta.cz) dne 26.1.2016. Prohlídka se koná až po registraci na e-mail: [matysova@prokonzulta.cz](mailto:matysova@prokonzulta.cz)

### E-AUKCE komerční objekt PODMOKLY DĚČÍN ul. Budapeštská

Realizujeme elektronickou aukci komerčního objektu.

Popis	Velikost m <sup>2</sup>	Nejnižší podání Kč	Odhad Kč	Příhoz Kč	Čas dražby
objekt	895	1.000 tis.	2.355 tis.	10 tis.	11:00

E-aukce se koná elektronicky na [www.prokonzulta.cz](http://www.prokonzulta.cz) dne 26.1.2016. Prohlídka se koná až po registraci na e-mail: [matysova@prokonzulta.cz](mailto:matysova@prokonzulta.cz)

Jarmila Matysová | 776 806 022 | [matysova@prokonzulta.cz](mailto:matysova@prokonzulta.cz)

### NEDOBROVOLNÁ DRAŽBA id. 1/2 RD v obci Vrchlabí, k.ú. Podhůří-Harta

Realizujeme dražbu id. 1/2 podílu RD Podhůří-Harta, okres Trutnov, přízemní s obytným podkrovím, zděný, min. 2 byt. jednotky, všechny IS.

Popis	Celková plocha m <sup>2</sup>	Nejnižší podání Kč	Odhad Kč	Příhoz Kč	Čas dražby
RD	2.190	1.000.000	1.500.000	5.000	10:00

Místo konání dražby: v sídle společnosti PROKONZULTA, a.s., Brno Křenová 26, dne 3.2.2016. Prohlídky se konají 20.1.2016 v 16:00 hod. a 21.1.2016 v 16:00 hod. Sraz účastníků na adrese Dělnická 104, Vrchlabí 543 03.

### DRAŽBA id. 1/2 RD LOUČKY NAD ODROU

Realizujeme dražbu id. 1/2 spoluhl. podílu RD 5+1, dům je rozestavěný, dřevěný, nepodsklepený, ve špatném stavu.

Popis	Celková plocha m <sup>2</sup>	Nejnižší podání Kč	Odhad Kč	Příhoz Kč	Čas dražby
RD	3.702	400.000	570.000	5.000	8:00

Místo konání dražby: v sídle společnosti PROKONZULTA, a.s., Brno Křenová 26, dne 25.1.2016. Prohlídky se konají 4.1.2016 v 14:00 hod. a 18.1.2016 v 16:30 hod. Sraz účastníků na adrese Odry – Městský Úřad, Masarykovo nám. 16/25, 742 35 Odry.

### OPAKOVANÁ DRAŽBA areálu v DĚTMAROVICÍCH

Realizujeme dražbu nemovitostí, které jsou situovány v uzavřeném areálu, který navazuje na areál uhelné elektrárny Dětmarovice.

Popis	Celková plocha m <sup>2</sup>	Nejnižší podání Kč	Odhad Kč	Příhoz Kč	Čas dražby
areál	2.314	1.900.000	3.120.000	5.000	11:30

Místo konání dražby: v Harmony Club Hotel, Ostrava, 28. října 170, dne 20.1.2016. Prohlídky se konají 7.1.2016 v 14:00 hod. a 12.1.2016 v 14:00 hod. Sraz účastníků na adrese Dětmarovice 1247, Dětmarovice 735 71.

### REALIZUJEME VÝBĚROVÉ ŘÍZENÍ – PRODEJ podniku RÜCKL CRYSTAL a.s. v obci Nižbor, okres Beroun

Soubor majetku: nehmotných aktiv, nemovitostí, movitých věcí, zásob, pohledávek a finančních prostředků určených k realizaci hlavní hospodářské činnosti dlužníka, kterou je výroba skleněných výrobků, broušení a leptání skla – v minulosti výrobce prestižní filmové ceny Český lev. Předmětem prodeje výběrového řízení je i rozsáhlý výrobní areál v k.ú. Nižbor. Movité věci a další majetek dlužníka jsou pak soustředěny zejména v tomto areálu.



Odhad: 62.011.000,- Kč

Minimální nabídková cena není stanovena.

Kauce ve výši 10 mil. Kč.

Termín pro podání nabídek končí dnem 11.3.2016 včetně do 12:00 hod.

Přihlášení do VR nutno podat osobně nebo poštou na adresu organizátora, Brno, Křenová 26. Podmínky VR k dispozici na webu organizátora

Mgr. Klára Odehnalová | 608 718 040 | [odehnalova@prokonzulta.cz](mailto:odehnalova@prokonzulta.cz)

### REALIZUJEME PŘÍMÝ PRODEJ bytu 3+1 Hodonín

Bytová jednotka typu 3+1 s balkonem, sklepem kóji. Celková plocha bytu je 77,80 m<sup>2</sup>. Byt je modernizovaný, v kuchyni k dispozici myčka, sporák, nová plně vybavená koupelna. V celém bytě nové podlahy, v obytných místnostech plovoucí podlahy. Centrální vytápění bytu. Objekt je v dobrém technickém stavu.

Popis	Užitná plocha m <sup>2</sup>	Cena Kč
byt 3+1	78	1.480.000

### REALIZUJEME PŘÍMÝ PRODEJ rozstav. RD Vlachova Lhota

Rozestavěný rodinný dům obsahuje bytovou jednotku typu 2+1, garáž, verandu, kotelnu a dílnu. V podkroví se nachází byt typu 3+1 v hrubé stavbě. Plocha bytu 2+1 činí 75 m<sup>2</sup> a plocha bytu v podkroví 3+1 bude po dokončení činit 130 m<sup>2</sup>.

Popis	Užitná plocha m <sup>2</sup>	Cena Kč
RD	130	820.000

### REALIZUJEME PŘÍMÝ PRODEJ RD Kralice na Hané

Rodinný dům typu 4+1 se zahradou. V 1. NP se nachází dva pokoje a komory, ve 2. NP je kuchyně a dva pokoje. Nutná rekonstrukce objektu.

Popis	Užitná plocha m <sup>2</sup>	Cena Kč
RD	60	520.000

### REALIZUJEME dražbu rozestavěného RD 6+1 Jezbořice

Rozestavěný RD bude po dokončení obsahovat bytovou jednotku min. typu 6+1 s násobným sociálním zázemím, garáží a dalšími prostory. K dispozici také podkroví.

Popis	Užitná plocha m <sup>2</sup>	Nejnižší podání Kč	Odhad Kč	Příhoz Kč	Čas dražby
RD	198	2.300.000	2.300.000	20.000	11:20

Místo konání dražby: v Harmony Club Hotelu, Bělehradská 458, 530 09 Pardubice, dne 27.1.2016. Prohlídky se konají 12.1.2015 v 14:00 a 20.1.2015 v 11:00 hod. Sraz účastníků na adrese bez č.p., Jezbořice 53002

### REALIZUJEME PŘÍMÝ PRODEJ bytu 3+1 Znojmo-město

Byt typu 3+1, umístěn v 1.NP. v 1.PP jsou umístěny sklepní kóje, společné prostory, sušárna a kolárna. Dispoziční řešení: komora, WC, tři samostatné pokoje, kuchyně, koupelna. K bytu náleží balkon. Celková plocha bytu činí 71,8 m<sup>2</sup>.

Popis	Užitná plocha m <sup>2</sup>	Cena Kč
byt 3+1	72	1.200.000

### REALIZUJEME PŘÍMÝ PRODEJ RD Makov u Jistebnice

RD obsahuje dvě samostatné bytové jednotky typu 4+1 a 2+1. K objektu náleží garáž, kůlna, skleník a zemědělská stavba. V každém podlaží se nachází koupelna, WC, dva obytné pokoje a kuchyň. Objekt je v dobrém technickém stavu.

Popis	Užitná plocha m <sup>2</sup>	Cena Kč
RD	181	980.000

### REALIZUJEME PŘÍMÝ PRODEJ bytu 3+1 Horní Kosov, Jihlava

Byt 3+1 s balkonem, umístěný v 1. NP/4 NP panelového domu. Dispoziční řešení bytu: kuchyň, 3 pokoje, předsíň, koupelna, WC, sklep, balkon. Celková plocha bytu činí 72,11 m<sup>2</sup>.

Popis	Užitná plocha m <sup>2</sup>	Cena Kč
RD	72	1.361.980

Miloslava Mangerová | 734 653 279 | mangerova@prokonzulta.cz

### E-AUKCE vícegenerační RD TUČAPY U HOLEŠOVA

Prodej vícegeneračního samostatného stojícího RD (4+1, 4+1, 2+1) se zahradou, 2 NP, 1 PP, dům je zděný a zateplený.

Popis	Užitná plocha m <sup>2</sup>	Nejnižší podání Kč	Odhad Kč	Příhoz Kč	Čas e-aukce
RD	2.623	2.994.000	3.742.500	5 tis.	9:20

Místo konání e-aukce: www.prokonzulta.cz, dne 8.3.2016.  
Sraz účastníků na adrese Tučapy 113, Holešov 769 01

### DRAŽBA dvou-generačního RD BULOVKA Liberecký kraj

Zděný, samostatný, dvougenerační RD s byty 2x 3+1.

Popis	Užitná plocha m <sup>2</sup>	Nejnižší podání Kč	Odhad Kč	Příhoz Kč	Čas e-aukce
RD	1.690	770 tis.	1,1 mil.	5 tis.	10:20

Místo konání dražby: www.prokonzulta.cz, dne 8.3.2016. Prohlídky se konají 14.1.2016 v 15:30 hod. a 18.2.2016 v 15:30 hod. na adrese Bulovka 44, Bulovka 46401.

### OPAKOVANÁ DRAŽBA RD Bojkovice-Bzová u Uherského Brodu

RD je samostatně stojící, s garáží, pozemek 966 m<sup>2</sup>.

Popis	Užitná plocha m <sup>2</sup>	Nejnižší podání Kč	Odhad Kč	Příhoz Kč	Čas e-aukce
RD 3+1	95	299 tis.	720 tis.	5 tis.	11:00

Dražba se bude konat 3.3.2016 v sídle společnosti PROKONZULTA, a.s., Brno Křenová 26. Prohlídky se budou konat konají 10.2.2016 v 10:00 a 17.2.2016 v 10:00 hod. na adrese Bzová č.p. 33, Bojkovice 687 71.

### DRAŽBA RD 4+1 VELIKÁ VES

Samostatně stojící RD, část. podsklepený, sedlová střecha, zděný, plastová okna, IS-el. voda, kanalizace, dům je udržovaný.

Popis	Celková plocha m <sup>2</sup>	Nejnižší podání Kč	Odhad Kč	Příhoz Kč	Čas e-aukce
RD 4+1	3.028	1.225 mil.	1,75 mil.	5 tis.	10:00

Dražba se bude konat 28.1.2016 na www.prokonzulta.cz. Prohlídky se konají 15.12.2015 v 14:00 hod. a 18.1.2016 v 14:00 hod, na adrese Veliká Ves 11, PŠC 441 01.

### DRAŽBA RD 4+1 NOVÁ PAKA

RD 4+1, (polovina dvojdomu) s garáží, dům má 2 NP, podsklepený, zděný, plastová okna, v dobrém stavu.

Popis	Celková plocha m <sup>2</sup>	Nejnižší podání Kč	Odhad Kč	Příhoz Kč	Čas e-aukce
4+1	351	1,39 mil.	1,66 mil.	5 tis.	10:00



Dražba se bude konat 21.1.2016 na www.prokonzulta.cz  
Prohlídka se bude konat 12.1.2016 v 15:00 hod na adrese Ruská 1175, Nová Paka 509 01.

### E-DRAŽBA RD2+kk HRADEC U STODA

RD je samostatně stojící, zděný, IS-el, voda-studna, jímka. Dům je ve zhoršeném stavu, rekonstrukce nutná.

Popis	Celková plocha m <sup>2</sup>	Nejnižší podání Kč	Odhad Kč	Příhoz Kč	Čas e-aukce
RD 2+kk	229	250 tis.	300 tis.	5 tis.	10:00

Místo konání dražby: www.prokonzulta.cz, dne 20.1.2016. Prohlídky se konají po předchozí domluvě v termínech 19.12.2015 v 14:00 hod. a 7.1.2016 v 15:00 hod. na adrese Hradec 63, Hradec 332 11.

### Výběrové řízení na PRODEJ POZEMKU 1.222 m<sup>2</sup> k. ú. PŘESTAVLKY U SLAP

Popis	Celkem m <sup>2</sup>	Nejnižší podání Kč	Kauze Kč
pozemek	1.222	850 tis.	100 tis.

Pozemek je rovinný, bez oplocení, vedený jako zahrada. V projednávaném územním plánu je pozemek označen jako potenciálně stavební ke stavbě RD. Nabídku lze podat osobně nebo poštou.

Ing. Eva Jeřábková | 603 434 536 | jerabkova@prokonzulta.cz

### E-AUKCE MOVITÉHO MAJETKU - DÁRKOVÝCH PŘEDMĚTŮ APOD.

Realizujeme elektronickou aukci movitého majetku – dárkových předmětů, bižuterie, galanterie atd.

Popis	Nejnižší podání Kč	Odhad Kč	Příhoz Kč	Čas e-aukce
dárkové předměty	99 tis.	300 tis.	5 tis.	8:30

Místo konání dražby: www.prokonzulta.cz, dne 19.1.2016. Prohlídky se konají 13.1. a 15.1.2016 v 15:00 hod. Sraz účastníků před domem na adrese Čechyňská 14a, Brno.

Bc. Lucie Vařeková | 603 374 073 | varekova@prokonzulta.cz

Úplné znění vyhlášek a informace na [www.prokonzulta.cz](http://www.prokonzulta.cz)

**e-aukce.com**  
vše o dražbách

## Přehled konaných veřejných dražeb v ČR

Připraveno ve spolupráci s dražebním kalendářem ČR: E-AUKCE.COM. Veškeré další informace naleznete na internetové adrese [www.e-aukce.com](http://www.e-aukce.com)

Datum dražby	Kraj předmětu dražby	Předmět dražby	Nejnižší podání	Cena dle znaleckého posudku	Dražebník	Dražba dobrovolná –D nedobrovolná – N
--------------	----------------------	----------------	-----------------	-----------------------------	-----------	--

### Přehled dražeb nemovitostí / 15. 1. – 28. 1. 2016

15.1.16 0:00	UL	!!! ZRUŠENO - ODROČENO !!! Dražba RD (133 m <sup>2</sup> ) s pozemky, okr. Děčín	176667	265000	JUDr. Igor Ivanko, soudní exekutor	N
15.1.16 0:00	ZL	!!! UPUŠTĚNO !!! Rodinný dům v obci Hošťálková	1300000	2050000	Dražby.net s.r.o.	N
15.1.16 10:00	OL	Výrobní hala VELAMOS, a.s.+ movité věci Petrov nad Desnou, okr. Šumperk	6560500	6560500	MORAVOLEN HOLDING a.s.	D
15.1.16 10:00	OL	Soubor věcí movitých a nemovitých	6560500	6560500	info www.e-aukce.com	D
15.1.16 10:00	ZL	166 D 41/15: Pozemky v obci Osvětimany (okres Uherské Hradiště)	125000	NEZADÁNO	Mgr. Kateřina Skoupá	D
15.1.16 13:00	ZL	166 D 31/15: Pozemky v k.ú. Polešovice (okres Uherské Hradiště)	75000	NEZADÁNO	Mgr. Kateřina Skoupá	D
15.1.16 14:00	LB	garáž	60000	90500	info www.e-aukce.com	D
15.1.16 14:15	LB	byty	430000	600000	info www.e-aukce.com	D
18.1.16 10:00	JM	166 D 43/15: Pozemek v k.ú. Násedlovice (okres Hodonín)	90000	NEZADÁNO	Mgr. Kateřina Skoupá	D
18.1.16 11:00	LB	hotel, restaurace	4670000	6100000	info www.e-aukce.com	D
18.1.16 12:00	JC	malý byt	435000	870000	info www.e-aukce.com	N
18.1.16 13:00	ZL	166 D 32/15: pozemky v k.ú. Újezdec u Osvětiman (okres Uherské Hradiště)	70000	NEZADÁNO	Mgr. Kateřina Skoupá	D

18.1.16 14:00	MS	Dražba zemědělského stavení a pozemků v obci Hladké Žitovice, okr. Nový Jičín	1200000	1800000	Mgr. Marcel Kubis, soudní exekutor	N
19.1.16 9:00	LB	Spoluvlastnický podíl 1/2 stavby pro rodinnou rekreaci Újezd u Jestřebí	315600	473400	Křivánek Lukáš, Mgr.	N
19.1.16 9:00	JM	Dražba zemědělského pozemku (8693 m <sup>2</sup> ) - podíl 4/12, okr. Hodonín	28000	42000	Mgr. Alan Havlice - Soudní exekutor	N
19.1.16 9:00	OL	Dražba RD (55 m <sup>2</sup> ) s pozemkem, okr. Šumperk	141334	212000	JUDr. Igor Ivanko, soudní exekutor	N
19.1.16 9:30	OL	Dražba RD s pozemkem v obci Malá Morava, okr. Šumperk	219115	438230	Mgr. Alan Havlice - Soudní exekutor	N
19.1.16 10:00	PH	pozemky	20000	35000	info www.e-aukce.com	D
19.1.16 10:00	PH	rodinný dům	20000	15000	info www.e-aukce.com	D
19.1.16 10:00	PH	pozemky	20000	5000	info www.e-aukce.com	D
19.1.16 10:00	PH	pozemky	10000	10000	info www.e-aukce.com	D
19.1.16 10:00	JM	166 D 44/15: 1/2 pozemků v obci Javorník (okres Hodonín)	180000	NEZADÁNO	Mgr. Kateřina Skoupá	D
19.1.16 10:00	OL	Dražba obyvatelského zařízení, okr. Jeseník	500000	1000000	Mgr. Alan Havlice - Soudní exekutor	N
19.1.16 10:00	OL	pozemky	12000	16000	info www.e-aukce.com	D
19.1.16 10:00	OL	rodinný dům	128000	170000	info www.e-aukce.com	D
19.1.16 10:00	OL	garáž	53000	70000	info www.e-aukce.com	D
19.1.16 10:30	SC	Dražba RD s pozemkem - podíl 1/10, okr. Nymburk	12500	25000	Mgr. Alan Havlice - Soudní exekutor	N
19.1.16 11:00	SC	Dražba zemědělských pozemků (35322 m <sup>2</sup> ) - podíl 1/4, okr. Kladno	60000	90000	Mgr. Alan Havlice - Soudní exekutor	N
19.1.16 11:00	UL	Dražba RD s pozemkem a příslušenstvím - podíl id. 1/3, okr. Litoměřice	150000	300000	JUDr. Igor Ivanko, soudní exekutor	N
19.1.16 11:00	UL	Dražba podílu na bytovém domě s pozemkem - podíl 62/642, okr. Louny	400000	600000	Mgr. Eva Veselá - soudní exekutor	N
19.1.16 13:00	SC	Stavební pozemky se zbrojeništěm Horní Počaply	288000	432000	Křivánek Lukáš, Mgr.	N
19.1.16 13:00	VY	Dražba RD se zahradou, okr. Jihlava	400000	800000	JUDr. Igor Ivanko, soudní exekutor	N
19.1.16 13:00	JM	166 D 33/15: pozemky v k. ú. Syrovín (okres Hodonín)	24000	NEZADÁNO	Mgr. Kateřina Skoupá	D
19.1.16 15:00	SC	Dražba podílu 2/9 na zahradě (2450 m <sup>2</sup> ), okr. Praha-východ	22500	45000	JUDr. Igor Ivanko, soudní exekutor	N
20.1.16 10:00	PH	pozemky	20000	20000	info www.e-aukce.com	D
20.1.16 10:00	PH	pozemky	30000	60000	info www.e-aukce.com	D
20.1.16 10:00	PH	pozemky	20000	15000	info www.e-aukce.com	D
20.1.16 10:00	PH	pozemky	30000	30000	info www.e-aukce.com	D
20.1.16 10:00	PZ	Dražba pozemků (37 358 m <sup>2</sup> ) - podíl 1/5, okr. Klatovy	60000	90000	Exekutorský úřad Praha 9, Soudní exekutor Mgr. Ondřej Svoboda	N
20.1.16 10:00	PZ	Dražba pozemků (19 811 m <sup>2</sup> ) - podíl 1/5, okr. Plzeň - jih	34000	51000	Exekutorský úřad Praha 9, Soudní exekutor Mgr. Ondřej Svoboda	N
20.1.16 10:00	LB	Spoluvlastnický podíl - rodinný dům Hrádek nad Nisou	87500	175000	Černošková Lenka, Mgr.	N
20.1.16 10:00	VY	Objekt bydlení č.p. 221, stavba bez čp/če, spolu s pozemky a dvěma zahradami o celkové výměře 2039 m <sup>2</sup> , v obci Nová Cerekev, okr. Pelhřimov	266667	-400000	Vyžral Pavel, JUDr.	N
20.1.16 10:00	JM	166 D 45/15: Pozemky v obci Čejkovice (okres Hodonín)	60000	NEZADÁNO	Mgr. Kateřina Skoupá	D
20.1.16 10:00	MS	rodinný dům	800000	1600000	info www.e-aukce.com	N
20.1.16 10:20	HK	Spoluvlastnický podíl rodinný dům v obci Chotěvice, okr. Trutnov	580000	870000	Černošková Lenka, Mgr.	N
20.1.16 10:40	MS	bytová jednotka v obci Holčovice, okr. Bruntál, třetí dražební jednání	84000	210000	Černošková Lenka, Mgr.	N
20.1.16 11:00	PH	120EX8955/14 UHRAZENO bytová jednotka 2+1 v Praze - Stašnicích	819876	2430000	Mika Dalimil JUDr. LL.M.	N
20.1.16 11:00	SC	120EX37070/10 1/2 zahrady v obci Zbuzany. Jde o předzahrádku k obytnému domu.	124300	186450	Mika Dalimil JUDr. LL.M.	N
20.1.16 11:00	SC	120EX20433/14 1/4 bydlení s pozemkem v obci Bělá pod Bezdězem	94000	141000	Mika Dalimil JUDr. LL.M.	N
20.1.16 11:00	SC	120 EX 9417/14 - podíl 1/12 budovy v Neratovicích, okres Mělník	54000	81000	Mika Dalimil JUDr. LL.M.	N
20.1.16 11:00	JC	120 EX 19946/11-110 podíl 1/2 pozemků v k.ú. Chýnov u Tábora	18000	27000	Mika Dalimil JUDr. LL.M.	N
20.1.16 11:00	JC	120 EX 19946/11-111 Podíl 1/2 rodinného domu s pozemky v Chýnově	268000	402000	Mika Dalimil JUDr. LL.M.	N
20.1.16 11:00	KV	120 EX 1372/10 - 1/4 rodinného domu (= byt. prostor 2+1) v Aši-Mokřiny, okres Cheb	75000	150000	Mika Dalimil JUDr. LL.M.	N
20.1.16 11:00	UL	120 EX 26456/14 - podíl 1/3 pozemků v Liběšicích, okres Litoměřice	20000	30000	Mika Dalimil JUDr. LL.M.	N
20.1.16 11:00	LB	120 EX 24166/09 - rodinný dům s pozemky v obci Velké Hamry, okres Jablonec nad Nisou	666700	1000000	Mika Dalimil JUDr. LL.M.	N
20.1.16 11:00	PB	120 EX 23767/11 ODROČENO pozemek v k.ú. Orlice, okres Ústí nad Orlicí	28000	42000	Mika Dalimil JUDr. LL.M.	N
20.1.16 11:00	VY	120 EX 17119/10 Rodinný dům v Třebíči	2030000	3045000	Mika Dalimil JUDr. LL.M.	N
20.1.16 11:00	VY	pozemek v obci Kramolín, okr. Třebíč	110000	165000	Černošková Lenka, Mgr.	N
20.1.16 11:00	JM	120 EX 39293/13 Pozemek v k.ú. Valtice	1390000	2085000	Mika Dalimil JUDr. LL.M.	N
20.1.16 11:00	JM	120 EX 648/13-100 - pozemky v k.ú. Lhota u Letovic, okres Blansko	48200	72305	Mika Dalimil JUDr. LL.M.	N
20.1.16 11:00	JM	120 EX 648/13-101 - rodinný dům s pozemky a příslušenstvím v k.ú. Lhota u Letovic, obec Letovice, okres Blansko - ODROČENO	360000	540000	Mika Dalimil JUDr. LL.M.	N
20.1.16 11:00	JM	120 EX 648/13-103 - pozemek v k.ú. Nýrov, okres Blansko	30000	45000	Mika Dalimil JUDr. LL.M.	N
20.1.16 11:00	JM	120 EX 9302/09 rodinný dům v obci Štítary	400000	600000	Mika Dalimil JUDr. LL.M.	N
20.1.16 11:00	JM	120EX16736/14 1/2 pozemků v k.ú. Bošovice	14000	21000	Mika Dalimil JUDr. LL.M.	N
20.1.16 11:00	JM	120 EX 2750/08 - podíl 1/3 pozemků v obci Zbýšov, okres Brno - venkov	12000	18000	Mika Dalimil JUDr. LL.M.	N
20.1.16 11:00	OL	120 EX 36939/12 - pozemek v obci Měrovice nad Hanou, okres Přerov	120000	180000	Mika Dalimil JUDr. LL.M.	N
20.1.16 11:00	OL	120 EX 5233/09 - podíl 1/4 pozemků v Lipové, okres Přerov	20000	30000	Mika Dalimil JUDr. LL.M.	N

20.1.16 11:00	MS	120EX 42161/12-214 Podíl 1/2 pozemků v k.ú. Lichnov u Nového Jičína, okres Nový Jičín	7500	15000	Mika Dalimil JUDr. LL.M.	N
20.1.16 11:00	MS	120 EX 652/14 Pozemek v k.ú. Záblatí u Bohumína	140000	210000	Mika Dalimil JUDr. LL.M.	N
20.1.16 12:00	UL	čínžovní dům	200000	400000	info www.e-aukce.com	N
20.1.16 12:00	ZL	spoluvlastnický podíl na pozemcích v obci Nitkovice, okr. Kroměříž	46933	70400	Černošková Lenka, Mgr.	N
20.1.16 12:30	MS	pozemky v obci Hodslavice, okr. Nový Jičín	25300	37950	Černošková Lenka, Mgr.	N
20.1.16 13:00	PH	Podíl na garáži v obci Praha	133213	199820	Vrána Tomáš JUDr.	N
20.1.16 13:00	PH	Byt 2+1 a podíl na pozemcích v obci Praha	1230000	1845000	Vrána Tomáš JUDr.	N
20.1.16 13:00	SC	!! NEDRAŽÍ SE - ODROČENO !! Podíl na rodinném domě v obci Boseň, okr. Mladá Boleslav	300000	600000	Vrána Tomáš JUDr.	N
20.1.16 13:00	SC	Rodinný dům v obci Mutějovice, okr. Rakovník	500000	750000	Vrána Tomáš JUDr.	N
20.1.16 13:00	SC	Podíl na rodinném domě a zahradách v obci Kamenné Zboží, okr. Nymburk	260000	390000	Vrána Tomáš JUDr.	N
20.1.16 13:00	SC	Podíl na rekreační chatě v obci Čistá, okr. Rakovník	66667	100000	Vrána Tomáš JUDr.	N
20.1.16 13:00	SC	Rodinný dům v obci Svojetice, okr. Praha-východ	1066667	1600000	Vrána Tomáš JUDr.	N
20.1.16 13:00	SC	Budova pro obchod a služby a pozemky v obci Poděbrady, okr. Nymburk	2853333	4280000	Vrána Tomáš JUDr.	N
20.1.16 13:00	SC	Orná půda v k.ú. Dlouhá Lhota, okr. Píbram	214800	537000	Vrána Tomáš JUDr.	N
20.1.16 13:00	SC	Podíl na rekreační chatě v obci Votice, okr. Benešov	35000	70000	Vrána Tomáš JUDr.	N
20.1.16 13:00	KV	Byt 1+kk a podíl na pozemcích v obci Karlovy Vary	320000	480000	Vrána Tomáš JUDr.	N
20.1.16 13:00	KV	Podíl na rodinném domě a zemědělské budově v obci Loket, okr. Sokolov	250000	375000	Vrána Tomáš JUDr.	N
20.1.16 13:00	UL	Rodinný dům v obci Chuderoz, okr. Ústí nad Labem	3153333	4730000	Vrána Tomáš JUDr.	N
20.1.16 13:00	UL	Byt 2+1 v obci Chomutov	166667	250000	Vrána Tomáš JUDr.	N
20.1.16 13:00	UL	Byt 1+1 v obci Přestavky, okr. Litoměřice	400000	600000	Vrána Tomáš JUDr.	N
20.1.16 13:00	LB	Podíl na rodinném domě v obci Modřišice, okr. Semily	163333	245000	Vrána Tomáš JUDr.	N
20.1.16 13:00	LB	Podíl na garáži v obci Liberec	16667	25000	Vrána Tomáš JUDr.	N
20.1.16 13:00	PB	Rodinný dům v obci Litomyšl, okr. Svitavy	980000	980000	Vrána Tomáš JUDr.	N
20.1.16 13:00	VY	Podíl na zemědělském pozemku v k.ú. Mastník, okr. Třebíč	200000	300000	Vrána Tomáš JUDr.	N
20.1.16 13:00	VY	Zemědělské pozemky v k.ú. Jersín, okr. Jihlava	110000	165000	Vrána Tomáš JUDr.	N
20.1.16 13:00	VY	Lesní pozemky v k.ú. Jersín, okr. Jihlava	211380	317070	Vrána Tomáš JUDr.	N
20.1.16 13:00	JM	Podíl na rodinném domě v obci Moravská Nová Ves, okr. Břeclav	80000	120000	Vrána Tomáš JUDr.	N
20.1.16 13:00	JM	Podíl na vinicích a zemědělské stavbě v obci Moravská Nová Ves, okr. Břeclav	44000	66000	Vrána Tomáš JUDr.	N
20.1.16 13:00	JM	166 D 34/15; pozemky v k.ú. Troubsko (okres Brno-venkov)	100000	NEZADÁNO	Mgr. Kateřina Skoupá	D
20.1.16 13:00	JM	Podíl na vinici v k.ú. Němčičky u Hustopečí	50000	75000	Vrána Tomáš JUDr.	N
20.1.16 13:00	JM	Garáž v obci Vyškov	100000	150000	Vrána Tomáš JUDr.	N
20.1.16 13:00	JM	Rodinný dům v obci Rájčecko, okr. Blansko	680000	1020000	Vrána Tomáš JUDr.	N
20.1.16 13:00	JM	Podíl na rodinném domě v obci Velké Opatovice, okr. Blansko	60000	90000	Vrána Tomáš JUDr.	N
20.1.16 13:00	JM	Rodinný dům a zahrady v obci Chvalkovice, okr. Vyškov	380000	570000	Vrána Tomáš JUDr.	N
20.1.16 13:00	JM	Podíl na rodinném domě v obci Vedrovice, okr. Znojmo	176667	265000	Vrána Tomáš JUDr.	N
20.1.16 13:00	JM	Rodinný dům v obci Jevišovka, okr. Břeclav	283333	425000	Vrána Tomáš JUDr.	N
20.1.16 13:00	JM	Podíl na rodinném domě v obci Boskovice, okr. Blansko	27000	90000	Vrána Tomáš JUDr.	N
20.1.16 13:00	JM	Podíl na rodinném domě v obci Bzenec, okr. Hodonín	83333	125000	Vrána Tomáš JUDr.	N
20.1.16 13:00	JM	!! NEDRAŽÍ SE - UHRAZENO !! Podíl na orných půdách v k.ú. Zbraslavce, okr. Blansko	146667	220000	Vrána Tomáš JUDr.	N
20.1.16 13:00	JM	Podíl na rodinném domě v obci Moravská Nová Ves, okr. Břeclav	80000	120000	Vrána Tomáš JUDr.	N
20.1.16 13:00	JM	Podíl na vinicích a zemědělské stavbě v obci Moravská Nová Ves, okr. Břeclav	44000	66000	Vrána Tomáš JUDr.	N
20.1.16 13:00	OL	Rodinný dům v obci Hranice, okr. Přerov	1226667	1840000	Vrána Tomáš JUDr.	N
20.1.16 13:00	OL	Rodinný dům v obci Přerov	1080000	1620000	Vrána Tomáš JUDr.	D
20.1.16 13:00	OL	Podíl na orné půdě v k.ú. Čechy pod Kosířem, okr. Prostějov	13333	20000	Vrána Tomáš JUDr.	N
20.1.16 13:00	OL	Podíl na rodinném domě v obci Přerov	43333	65000	Vrána Tomáš JUDr.	N
20.1.16 13:00	OL	Orná půda v k.ú. Obědkovice, okr. Prostějov	43333	65000	Vrána Tomáš JUDr.	N
20.1.16 13:00	OL	Podíl na lesních pozemcích v k.ú. Hvozď u Konice, okr. Prostějov	57347	86020	Vrána Tomáš JUDr.	N
20.1.16 13:00	OL	Rodinný dům v obci Němčice nad Hanou, okr. Prostějov	635000	1270000	Vrána Tomáš JUDr.	N
20.1.16 13:00	MS	rodinný dům v obci Hodslavice, okr. Nový Jičín	448000	672000	Černošková Lenka, Mgr.	N
20.1.16 13:00	MS	Podíl na rodinném domě v obci Svadnov, okr. Frýdek-Místek	550000	825000	Vrána Tomáš JUDr.	N
20.1.16 13:00	MS	Podíl na rodinném domě v obci Ostrava	200000	300000	Vrána Tomáš JUDr.	N
20.1.16 13:00	MS	Rodinný dům v obci Kravaře, okr. Opava	1620000	2430000	Vrána Tomáš JUDr.	N
20.1.16 13:00	MS	Rodinný dům v obci Bystřice, okr. Frýdek-Místek	1786667	2680000	Vrána Tomáš JUDr.	N
20.1.16 13:00	MS	Byt 2+1 v obci Frenštát pod Radhoštěm, okr. Nový Jičín	473333	710000	Vrána Tomáš JUDr.	N
20.1.16 13:00	MS	Byt 1+kk a podíl na pozemku v obci Bruntál	180000	270000	Vrána Tomáš JUDr.	N
20.1.16 13:00	MS	Podíl na orné půdě a zemědělských pozemcích v k.ú. Luboměř, okr. Nový Jičín	93333	140000	Vrána Tomáš JUDr.	N
20.1.16 13:00	MS	Byt 1+1 v obci Nový Jičín	403333	403333	Vrána Tomáš JUDr.	N
20.1.16 13:00	MS	!! NEDRAŽÍ SE - ODROČENO !! Podíl na rodinném domě a orných půdách v obci Žermanice, okr. Frýdek-Místek	70000	105000	Vrána Tomáš JUDr.	N
20.1.16 13:00	MS	Byt 2+1 v obci Frýdek-Místek	498887	748330	Vrána Tomáš JUDr.	N
20.1.16 13:00	ZL	Rodinný dům v obci Spytihněv, okr. Zlín	620000	1240000	Vrána Tomáš JUDr.	N
20.1.16 13:00	ZL	Rodinný dům v obci Roštín, okr. Kroměříž	406667	610000	Vrána Tomáš JUDr.	N
20.1.16 13:00	ZL	Rodinný dům v obci Pačlavice, okr. Kroměříž	593333	890000	Vrána Tomáš JUDr.	N
20.1.16 13:00	ZL	Podíl na rodinném domě v obci Rožnov pod Radhoštěm, okr. Vsetín	66667	100000	Vrána Tomáš JUDr.	N
20.1.16 13:00	ZL	Podíl na zahradě v k.ú. Roštín, okr. Kroměříž	16667	25000	Vrána Tomáš JUDr.	N

20.1.16 13:00	ZL	Rodinný dům v obci Valašské Klobouky, okr. Zlín	610000	915000	Vrána Tomáš JUDr.	N
20.1.16 13:00	ZL	Rodinný dům v obci Počnice-Tetětice, okr. Kroměříž	336667	505000	Vrána Tomáš JUDr.	N
20.1.16 13:00	ZL	!! NEDRAŽÍ SE - UHRAZENO !! Podíl na rodinném domě v obci Zlín	280000	420000	Vrána Tomáš JUDr.	N
20.1.16 13:00	ZL	Zemědělský pozemek v k.ú. Bzová u Uherského Brodu, okr. Uherské Hradiště	47500	95000	Vrána Tomáš JUDr.	N
20.1.16 13:00	ZL	Pozemky pro průmyslovou výrobu a skladování v obci Skaštice, okr. Kroměříž	186667	280000	Vrána Tomáš JUDr.	N
20.1.16 13:30	HK	spoluvlastnický podíl pozemků v obci Blešno, okr. Hradec Králové	36000	54000	Černošková Lenka, Mgr.	N
20.1.16 14:00	PZ	Rodinný dům v obci Kočín, okr. Plzeň - sever	480000	720000	Černošková Lenka, Mgr.	N
20.1.16 14:30	JC	spoluvlastnický podíl - bytová jednotka Písek	246666	370000	Černošková Lenka, Mgr.	N
20.1.16 15:00	PZ	DRAŽEBNÍ JEDNÁNÍ SE NEKONÁ spoluvlastnický podíl - pozemky v obci Soběnkury a Oplot, okr. Plzeň - jih	30765	46147	Černošková Lenka, Mgr.	N
20.1.16 15:20	OL	Spoluvlastnický podíl stavební pozemky Určice, okr. Prostějov	87500	175000	Černošková Lenka, Mgr.	N
21.1.16 9:00	HK	Zemědělská stavba (686 m <sup>2</sup> ), okr. Trutnov	63825	127650	JUDr. Igor Ivanko, soudní exekutor	N
21.1.16 10:00	VY	Dražba 8750/08 - Podíl 1/8 na rodinném domě v obci Cikháj, okres Žďár nad Sázavou	85000	170000	JUDr. Ondřej Mareš, LL.M.	N
21.1.16 10:00	JM	166 D 46/15: Pozemky v obci Uhřice (okres Hodonín)	70000	NEZADÁNO	Mgr. Kateřina Skoupá	D
21.1.16 10:30	ZL	Dražba 3721/14 - Rekreační chata bez č.p./e.č. v obci Valašská Polanka, okres Vsetín	633333	950000	JUDr. Ondřej Mareš, LL.M.	N
21.1.16 11:00	SC	Rodinný dům v obci Herink	2650000	5300000	Dražby.net s.r.o.	D
21.1.16 11:00	UL	Dražba 4932/07- Rodinný dům v obci Kleče, okres Litoměřice	2056600	3084900	JUDr. Ondřej Mareš, LL.M.	N
21.1.16 11:00	HK	Pozemky - trav. porost (6361 m <sup>2</sup> ), okr. Trutnov	39750	79500	JUDr. Igor Ivanko, soudní exekutor	N
21.1.16 11:00	MS	jiné komerční budovy	5850000	11700000	info www.e-aukce.com	D
21.1.16 11:30	SC	Dražba 9474/13- Podíl 1/8 na domě v obci Podluhy, okres Beroun.	100000	250000	JUDr. Ondřej Mareš, LL.M.	N
21.1.16 11:30	OL	Rodinný dům v obci Písařov	590000	750000	Dražby.net s.r.o.	N
21.1.16 11:45	OL	bydlení a rekreace	560000	700000	info www.e-aukce.com	D
21.1.16 12:00	LB	Dražba 3110/06 - podíl 1/2 na RD v obci Kunratice u Cvikova, okres Česká Lípa	102000	204000	JUDr. Ondřej Mareš, LL.M.	N
21.1.16 12:30	UL	Dražba 124 EX3967/12 - Rodinný dům v obci Úštěk, okres Litoměřice	618500	1237000	JUDr. Ondřej Mareš, LL.M.	N
21.1.16 13:00	SC	Dražba 6346/13- Rodinný dům v obci Velké Přílepy, okres Praha- západ	1503750	3007500	JUDr. Ondřej Mareš, LL.M.	N
21.1.16 13:00	UL	jiný pozemek	190000	373950	info www.e-aukce.com	D
21.1.16 13:00	HK	Podíl 1/2 na zem. půdě (2410 m <sup>2</sup> ), okr. Trutnov	38955	77910	JUDr. Igor Ivanko, soudní exekutor	N
21.1.16 13:00	JM	166 D 35/15: 1/6 pozemků v k.ú. Havraníky (okres Znojmo)	90000	NEZADÁNO	Mgr. Kateřina Skoupá	D
21.1.16 13:45	JC	jiný pozemek	799000	1598000	info www.e-aukce.com	D
21.1.16 14:00	UL	Dražba 13022/14 - Bytová jednotka 1+1 v Lovosicích okres Litoměřice	300000	450000	JUDr. Ondřej Mareš, LL.M.	N
21.1.16 14:30	KV	Dražba 19736/12- Podíl 1/5 na bytové jednotce v Sokolově, okres Sokolov	46333	69500	JUDr. Ondřej Mareš, LL.M.	N
21.1.16 14:30	UL	jiný pozemek	320000	635850	info www.e-aukce.com	D
21.1.16 14:45	UL	jiný pozemek	390000	776990	info www.e-aukce.com	D
21.1.16 15:00	HK	Orná půda (7853 m <sup>2</sup> ) - podíl 1/2, okr. Trutnov	49082	98163	JUDr. Igor Ivanko, soudní exekutor	N
22.1.16 10:00	ZL	166 D 47/15: Pozemky v obci Osvětimany (okres Uherské Hradiště)	115000	NEZADÁNO	Mgr. Kateřina Skoupá	D
22.1.16 13:00	JM	166 D 36/15: 1/2 pozemků v k. ú. Bzenec (okres Hodonín)	50000	NEZADÁNO	Mgr. Kateřina Skoupá	D
25.1.16 9:30	PB	Dražba RD s pozemky, okr. Jablonné nad Orlicí	570000	1140000	Mgr. Alan Havlice - Soudní exekutor	N
25.1.16 10:00	JM	166 D 48/15: Pozemky v obci Tvarožná Lhota (okres Hodonín)	100000	NEZADÁNO	Mgr. Kateřina Skoupá	D
25.1.16 10:00	OL	Dražba areál bývalé továrny, administrativní budova, okr. Jeseník	680000	1360000	Mgr. Alan Havlice - Soudní exekutor	N
25.1.16 10:30	PH	Dražba bytu 1+1 (36,20 m <sup>2</sup> ), Praha - Žižkov	1040000	1560000	Mgr. Alan Havlice - Soudní exekutor	N
25.1.16 11:00	SC	166 EX 1437/13-138: Byt č. j. 48/3 v obci Solenice (okres Příbram)	213334	320000	Mgr. Kateřina Skoupá	N
25.1.16 11:00	OL	Dražby RD s pozemky, okr. Jeseník	476700	715000	Mgr. Alan Havlice - Soudní exekutor	N
26.1.16 9:00	PH	Dražba bytu 4+1 (76,35 m <sup>2</sup> ) s lodžii a příslušenstvím, Praha - Kamýk	1433334	2150000	JUDr. Igor Ivanko, soudní exekutor	N
26.1.16 9:00	SC	Dražba velkého rodinného domu se zahradou cca 2500m <sup>2</sup> , skladem a garáží, Mukařov, okr. Praha - východ	7990000	8300000	Paraska Jan, JUDr.	D
26.1.16 9:00	PB	Dražba RD s pozemky a příslušenstvím - podíl 1/2, okr. Ústí nad Orlicí	112000	168000	Mgr. Alan Havlice - Soudní exekutor	N
26.1.16 9:30	UL	Dražba bytu 2+1 (59,10 m <sup>2</sup> ), okr. Most	180000	270000	Mgr. Alan Havlice - Soudní exekutor	N
26.1.16 9:30	UL	Dražba bytu 3+1 (68,70 m <sup>2</sup> ) s příslušenstvím, okr. Teplice	270000	400000	Paraska Jan, JUDr.	D
26.1.16 10:00	PZ	Dražba pozemku - lesu (99 301 m <sup>2</sup> ), okr. Tachov	200000	300000	Mgr. Alan Havlice - Soudní exekutor	N
26.1.16 10:00	UL	Spoluvlastnický podíl ve větší id. 5700/67080 bytového domu v obci Hostomice	30000	45000	Křivánek Lukáš, Mgr.	N
26.1.16 10:00	LB	bydlení a rekreace	1350000	1500000	info www.e-aukce.com	D
26.1.16 10:00	HK	Dražba souboru nem. v k.ú. Bobr	1735000	2308900	Česká aukční a dražební, a. s.	D
26.1.16 10:00	HK	bydlení a rekreace	1735000	2308900	info www.e-aukce.com	D
26.1.16 10:00	JM	166 D 49/15: Pozemky v obci Čejkovice (okres Hodonín)	90000	NEZADÁNO	Mgr. Kateřina Skoupá	D
26.1.16 10:00	OL	rodinný dům	690000	690000	info www.e-aukce.com	D
26.1.16 10:30	HK	Dražba pozemku (2831 m <sup>2</sup> ), okr. Náchod	28000	42000	Mgr. Alan Havlice - Soudní exekutor	N
26.1.16 10:40	SC	byty	465000	930000	info www.e-aukce.com	D
26.1.16 11:00	SC	166 EX 1437/13-139:Byt č. j. 48/6 v obci Solenice (okres Příbram)	216667	325000	Mgr. Kateřina Skoupá	N
26.1.16 11:00	HK	Dražba dvougeneračního RD 2x 2+1 (192 m <sup>2</sup> ) s pozemky, Trutnov	690000	1380000	JUDr. Igor Ivanko, soudní exekutor	N
26.1.16 13:00	VY	Dražba zemědělské usedlosti - sklad (907 m <sup>2</sup> ) s pozemkem, okr. Žďár nad Sázavou	350000	700000	JUDr. Igor Ivanko, soudní exekutor	N
26.1.16 13:00	ZL	166 D 50/15: Pozemky v obci Osvětimany (okres Uherské Hradiště)	115000	NEZADÁNO	Mgr. Kateřina Skoupá	D
26.1.16 15:00	MS	Dražba RD (302 m <sup>2</sup> ) s pozemky - podíl id. 1/2, okr. Karviná	112500	450000	JUDr. Igor Ivanko, soudní exekutor	N

26.1.16 16:00	UL	Garáž v Ústí nad Labem - Všebořice	49927	74890	Nevřela Jiří Mgr.	N
27.1.16 9:00	UL	Dražba RD (dříve restaurace s ubytováním) s pozemkem, okr. Most	230000	690000	Exekutorský úřad Liberec	N
27.1.16 9:00	UL	Dražba bytu 3+1 (69,08 m <sup>2</sup> ) s příslušenstvím, okr. Most	173334	260000	Exekutorský úřad Liberec	N
27.1.16 9:00	LB	Dražba bytu 1+1 (55,97 m <sup>2</sup> ) s příslušenstvím, okr. Liberec	373334	560000	Exekutorský úřad Liberec	N
27.1.16 9:00	VY	pozemky	1000	2210	info www.e-aukce.com	D
27.1.16 9:20	MS	pozemky	4000	8200	info www.e-aukce.com	D
27.1.16 9:40	MS	pozemky	2200	4770	info www.e-aukce.com	D
27.1.16 10:00	JM	Dražba vily 6+1 s příslušenstvím, dílnou, garáží a pozemky v Říčanech u Brna včetně uměleckých děl Ing. Stanislava Dreksy	2960000	3698400	REAL SPEKTRUM, a.s.	D
27.1.16 10:00	JM	166 D 51/15: Pozemky v obci Domanín (okres Hodonín)	125000	NEZADÁNO	Mgr. Kateřina Skoupá	D
27.1.16 10:00	MS	pozemky	2300	5020	info www.e-aukce.com	D
27.1.16 10:20	MS	pozemky	80000	165370	info www.e-aukce.com	D
27.1.16 11:00	PH	120 EX 6343/14 - garáž v Praze, k.ú. Letňany	140000	210000	Mika Dalimil JUDr. LL.M.	N
27.1.16 11:00	SC	166 EX 1437/13-140: Byt č. j. 48/7 v obci Solenice (okres Příbram)	216667	325000	Mgr. Kateřina Skoupá	N
27.1.16 11:00	JC	120 EX 12570/07-323 - podíl 1/2 pozemku v obci Želeč, okres Tábor	50000	75000	Mika Dalimil JUDr. LL.M.	N
27.1.16 11:00	JC	120EX15115/10 1/6 pozemků v k.ú. Kozlov nad Otavou	104000	156000	Mika Dalimil JUDr. LL.M.	N
27.1.16 11:00	JC	120 EX 19920/11 - pozemky v Jistebnici, okres Tábor	96000	144000	Mika Dalimil JUDr. LL.M.	N
27.1.16 11:00	PZ	120 EX 37878/11-189 - pozemky s příslušenstvím v k.ú. Kvaslice, okres Klatovy	214000	321000	Mika Dalimil JUDr. LL.M.	N
27.1.16 11:00	PZ	120 EX 37878/11-190 - podíl 1/4 pozemků v k.ú. Kvaslice, okres Klatovy	10000	15000	Mika Dalimil JUDr. LL.M.	N
27.1.16 11:00	PZ	120 EX 37878/11-191 - podíl 1/4 pozemků v k.ú. Kroměždice, obec Bolešiny, okres Klatovy	20000	30000	Mika Dalimil JUDr. LL.M.	N
27.1.16 11:00	PZ	120 EX 20787/09 - pozemek v obci Biřkov, okres Klatovy	15900	23820	Mika Dalimil JUDr. LL.M.	N
27.1.16 11:00	KV	120EX3230/08-361 budova s pozemky v Polné, okres Cheb	295000	590000	Mika Dalimil JUDr. LL.M.	N
27.1.16 11:00	KV	12210/14 podíl 1/2 rodinného domu s pozemky v obci Stružná, okres Karlovy Vary	400000	600000	Mika Dalimil JUDr. LL.M.	N
27.1.16 11:00	KV	120 EX 8511/12 spolevlastnický podíl 1719/10000 bytového domu v Aši	226000	339000	Mika Dalimil JUDr. LL.M.	N
27.1.16 11:00	UL	120EX3740/08 rodinný dům s pozemky a příslušenstvím v obci Žiželice, okres Louny	866700	1300000	Mika Dalimil JUDr. LL.M.	N
27.1.16 11:00	UL	120 EX 28528/09 rodinný dům s pozemkem v obci Klapý	78000	117000	Mika Dalimil JUDr. LL.M.	N
27.1.16 11:00	JM	120 EX 46595/10 - podíl 1/2 budovy s pozemky v Lesné, okres Znojmo	180000	360000	Mika Dalimil JUDr. LL.M.	N
27.1.16 11:00	OL	120 EX 5701/06 podíl 1/3 pozemku v k.ú. Topolany u Olomouce	34000	66000	Mika Dalimil JUDr. LL.M.	N
27.1.16 11:00	OL	120EX17359/13 1/2 pozemků v k.ú. Trhávce	158000	237000	Mika Dalimil JUDr. LL.M.	N
27.1.16 11:00	OL	120 EX 20470/13 - podíl 13/64 rodinného domu s pozemky a se zahradou v obci Štěpánov, k.ú. Moravská Huzová, okres Olomouc	66000	99000	Mika Dalimil JUDr. LL.M.	N
27.1.16 11:00	MS	Autobazar v obci Příbor	700000	1500000	Dražby.net s.r.o.	D
27.1.16 11:00	ZL	120 EX 1739/11 stavba s pozemkem v Uherském Ostrohu	32000	48000	Mika Dalimil JUDr. LL.M.	N
27.1.16 11:00	ZL	120 EX 63061/12 - rodinný dům s pozemky a příslušenstvím v obci Dolní Bečva, okres Vsetín	990000	1485000	Mika Dalimil JUDr. LL.M.	N
27.1.16 11:00	ZL	120EX45224/12-78 zemědělské pozemky v k.ú. Traplice	58000	87000	Mika Dalimil JUDr. LL.M.	N
27.1.16 11:30	OL	Byt 2+1 v obci Prostějov	550000	1000000	Dražby.net s.r.o.	N
27.1.16 12:00	MS	Obchodní a skladový areál v obci Holasovice	7500000	10000000	Dražby.net s.r.o.	D
27.1.16 13:00	SC	Podíl na (PK) pozemku v k.ú. Opočnice, okr. Nymburk	50000	75000	Vrána Tomáš JUDr.	N
27.1.16 13:00	SC	Podíl na orné půdě a pozemku v k.ú. Tátce, okr. Kolín	15333	23000	Vrána Tomáš JUDr.	N
27.1.16 13:00	SC	Podíl na bytě 2+1 v obci Lysá nad Labem, okr. Nymburk	86667	130000	Vrána Tomáš JUDr.	N
27.1.16 13:00	SC	Rodinný dům v obci Kostelní Lhota, okr. Nymburk	2913333	4370000	Vrána Tomáš JUDr.	N
27.1.16 13:00	SC	Podíl na rekreační chatě v obci Svinaře, okr. Beroun	500000	750000	Vrána Tomáš JUDr.	N
27.1.16 13:00	JC	Pozemek (GP) v k.ú. Řečice, okr. Jindřichův Hradec	153333	230000	Vrána Tomáš JUDr.	N
27.1.16 13:00	PZ	Garáž v obci Sušice, okr. Klatovy	46667	70000	Vrána Tomáš JUDr.	N
27.1.16 13:00	KV	Rodinný dům v obci Kolová, okr. Karlovy Vary	2686667	4030000	Vrána Tomáš JUDr.	N
27.1.16 13:00	UL	Družstevní byt 1+1 v obci Teplice	65000	130000	Vrána Tomáš JUDr.	N
27.1.16 13:00	UL	Podíl na garáži v obci Bílina, okr. Teplice	33333	50000	Vrána Tomáš JUDr.	N
27.1.16 13:00	UL	jiné stavby	1200000	1709000	info www.e-aukce.com	D
27.1.16 13:00	LB	Podíl na rodinném domě v obci Tanvald, okr. Jablonec nad Nisou	60000	120000	Vrána Tomáš JUDr.	N
27.1.16 13:00	LB	Podíl na pozemcích v k.ú. Křečovice pod Troskami, okr. Semily	27500	55000	Vrána Tomáš JUDr.	N
27.1.16 13:00	LB	Podíl na rekreační chatě v obci Česká Lípa	53333	80000	Vrána Tomáš JUDr.	N
27.1.16 13:00	LB	Zemědělské pozemky v k.ú. Bezděčín u Jablonce nad Nisou	68333	102500	Vrána Tomáš JUDr.	N
27.1.16 13:00	LB	Podíl na rodinném domě a zahradách v obci Bulovka, okr. Liberec	246667	370000	Vrána Tomáš JUDr.	N
27.1.16 13:00	LB	Rodinný dům v obci Rovensko pod Troskami, okr. Semily	36667	55000	Vrána Tomáš JUDr.	N
27.1.16 13:00	HK	Podíl na bytu 3+kk v obci Jaroměř, okr. Náchod	220000	440000	Vrána Tomáš JUDr.	N
27.1.16 13:00	HK	Podíl na bytu 3+kk v obci Jaroměř, okr. Náchod	220000	220000	Vrána Tomáš JUDr.	D
27.1.16 13:00	HK	Zemědělské pozemky v k.ú. Olešnice nad Cidlinou, okr. Hradec Králové	333333	500000	Vrána Tomáš JUDr.	N
27.1.16 13:00	HK	Podíl na rodinném domě a ovocném sadu v obci Chlumec nad Cidlinou, okr. Hradec Králové	94000	235000	Vrána Tomáš JUDr.	N
27.1.16 13:00	HK	Zahrady v k.ú. Radvanice v Čechách, okr. Trutnov	27500	55000	Vrána Tomáš JUDr.	N
27.1.16 13:00	HK	Podíl na rodinném domě v obci Libošovice, okr. Jičín	360000	540000	Vrána Tomáš JUDr.	N
27.1.16 13:00	PB	Podíl na rodinném domě v obci Ošťetín, okr. Pardubice	220500	441000	Vrána Tomáš JUDr.	N
27.1.16 13:00	PB	Podíl na rodinném domě v obci Třebovice, okr. Ústí nad Orlicí	101500	203000	Vrána Tomáš JUDr.	N
27.1.16 13:00	PB	Rodinný dům v obci Miřetice, okr. Chrudim	1340000	2680000	Vrána Tomáš JUDr.	N
27.1.16 13:00	PB	Podíl na zahradě v obci Pardubice	206667	310000	Vrána Tomáš JUDr.	N

27.1.16 13:00	PB	Podíl na rodinném domě v obci Jedoušov, okr. Pardubice	225000	450000	Vrána Tomáš JUDr.	N
27.1.16 13:00	VY	Podíl na rodinném domě a zahradě v obci Moravské Budějovice, okr. Třebíč	116000	232000	Vrána Tomáš JUDr.	N
27.1.16 13:00	VY	Podíl na zahradě v k.ú. Počitky, okr. Žďár nad Sázavou	46667	70000	Vrána Tomáš JUDr.	N
27.1.16 13:00	VY	Orná půda v k.ú. Nové Syrovce, okr. Třebíč	60000	90000	Vrána Tomáš JUDr.	N
27.1.16 13:00	JM	Rodinný dům v obci Hevlín, okr. Znojmo	180000	360000	Vrána Tomáš JUDr.	N
27.1.16 13:00	JM	Podíl na zemědělských pozemcích v k.ú. Němčany, okr. Vyškov	273333	410000	Vrána Tomáš JUDr.	N
27.1.16 13:00	JM	Podíl na rodinném domě v obci Blažovice, okr. Brno-venkov	186667	280000	Vrána Tomáš JUDr.	N
27.1.16 13:00	JM	Podíl na rodinném domě v obci Těšany, okr. Brno-venkov	233333	350000	Vrána Tomáš JUDr.	N
27.1.16 13:00	JM	Pozemek pod garáží v k.ú. Hodonín	6667	10000	Vrána Tomáš JUDr.	N
27.1.16 13:00	JM	Podíl na rodinném domě v obci Prusy-Boškůvky, okr. Vyškov	80000	120000	Vrána Tomáš JUDr.	N
27.1.16 13:00	JM	Podíl na zemědělském pozemku v k.ú. Těšany, okr. Brno-venkov	21333	32000	Vrána Tomáš JUDr.	N
27.1.16 13:00	JM	Podíl na zemědělském pozemku v k.ú. Chvalkovice na Hané, okr. Vyškov	23333	35000	Vrána Tomáš JUDr.	N
27.1.16 13:00	OL	Podíl na rodinném domě v obci Hanušovice, okr. Šumperk	120000	240000	Vrána Tomáš JUDr.	N
27.1.16 13:00	OL	Stavební pozemek v k.ú. Brničko u Zábřeha, okr. Šumperk	228500	457000	Vrána Tomáš JUDr.	N
27.1.16 13:00	OL	Byt 1+1 v obci Prostějov	436667	655000	Vrána Tomáš JUDr.	N
27.1.16 13:00	OL	Podíl na rodinném domě v obci Dobromilice, okr. Prostějov	136667	205000	Vrána Tomáš JUDr.	N
27.1.16 13:00	OL	Podíl na zemědělských pozemcích v k.ú. Přáslavice u Olomouce	60000	90000	Vrána Tomáš JUDr.	N
27.1.16 13:00	OL	Rodinný dům v obci Tištin, okr. Prostějov	106667	160000	Vrána Tomáš JUDr.	N
27.1.16 13:00	OL	Byt 3+1 v obci Hranice, okr. Píseň	566667	850000	Vrána Tomáš JUDr.	N
27.1.16 13:00	MS	!! NEDRAŽÍ SE - UHRAZENO !! Podíl na rodinném domě a pozemcích v obci Havířov, okres Karviná	400000	800000	Vrána Tomáš JUDr.	N
27.1.16 13:00	MS	Podíl na rodinném domě v obci Vražné, okr. Nový Jičín	302500	605000	Vrána Tomáš JUDr.	N
27.1.16 13:00	MS	Podíl na bytovém domě vč. podílu na bytu 2+1 v obci Ryžoviště, okr. Bruntál	20000	40000	Vrána Tomáš JUDr.	N
27.1.16 13:00	MS	Podíl na rodinném domě v obci Třebom, okr. Opava	168000	420000	Vrána Tomáš JUDr.	N
27.1.16 13:00	MS	Garáž v obci Karviná	40000	60000	Vrána Tomáš JUDr.	N
27.1.16 13:00	MS	Podíl na zemědělském pozemku v k.ú. Tichá na Moravě, okr. Nový Jičín	33333	50000	Vrána Tomáš JUDr.	N
27.1.16 13:00	MS	Rodinný dům a zahrady v obci Karviná	140000	210000	Vrána Tomáš JUDr.	N
27.1.16 13:00	MS	Podíl na bytě 1+1 v obci Karviná	40000	60000	Vrána Tomáš JUDr.	N
27.1.16 13:00	MS	Rodinný dům a zahrady v obci Orlová, okr. Karviná	903333	1355000	Vrána Tomáš JUDr.	N
27.1.16 13:00	ZL	!! NEDRAŽÍ SE - UHRAZENO !! Podíl na rodinném domě a zahradách v obci Hulín, okr. Kroměříž	78000	117000	Vrána Tomáš JUDr.	N
27.1.16 13:00	ZL	Podíl na orné půdě v k.ú. Jalubí, okr. Uherské Hradiště	12667	19000	Vrána Tomáš JUDr.	N
27.1.16 13:00	ZL	Podíl na orné půdě v k.ú. Jalubí, okr. Uherské Hradiště	6333	9500	Vrána Tomáš JUDr.	N
27.1.16 13:30	ZL	120EX45224/12-80 Jedná se o pozemek(vinice) v k.ú. Traplice	10000	15000	Mika Dalimil JUDr. LL.M.	N
27.1.16 13:45	LB	jiný pozemek	1675800	2394000	info www.e-aukce.com	D

#### Přehled dražeb movitostí a vlastnických podílů na nemovitostech / 15. 1. – 28. 1. 2016

15.1.16 10:00	OL	Výrobní hala VELAMOS, a.s.+ movité věci Petrov nad Desnou, okr. Šumperk	6560500	6560500	MORAVOLEN HOLDING a.s.	D
---------------	----	---	---------	---------	------------------------	---

#### Výběr veřejných dražeb nemovitostí nad 5 mil. Kč / 15. 1. – 28. 1. 2016

15.1.16 10:00	OL	Výrobní hala VELAMOS, a.s.+ movité věci Petrov nad Desnou, okr. Šumperk	6560500	6560500	MORAVOLEN HOLDING a.s.	D
15.1.16 10:00	OL	Soubor věcí movitých a nemovitých	6560500	6560500	info www.e-aukce.com	D
21.1.16 11:00	MS	jiné komerční budovy	5850000	11700000	info www.e-aukce.com	D
26.1.16 9:00	SC	Dražba velkého rodinného domu se zahradou cca 2500m <sup>2</sup> , skladem a garáží, Mukařov, okr. Praha - východ	7990000	8300000	Paraska Jan, JUDr.	D
27.1.16 12:00	MS	Obchodní a skladový areál v obci Holasovice	7500000	10000000	Dražby.net s.r.o.	D